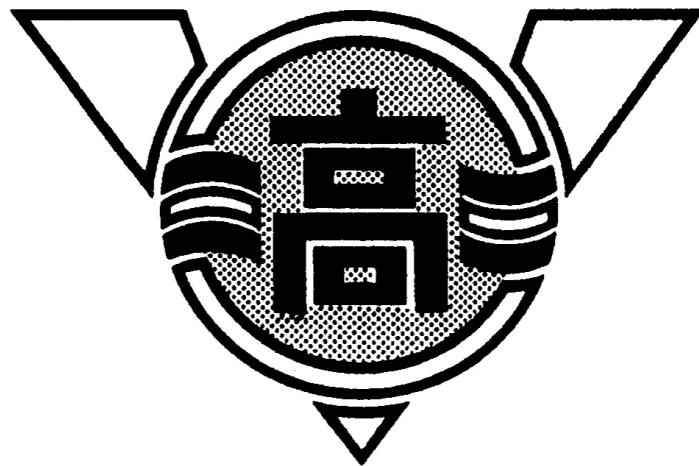


令和8年度

(2026年度)

学校要覧



沖縄県立 豊見城南高等学校

〒901-0223

所在地 豊見城市字翁長520番地

電話 (098) 850-1950

FAX (098) 850-9239

豊見城南高等学校 校歌

作詞：兼城 賢榮 作曲：安谷屋正富

威厳をもって

1. ひ が し し な か い れ い 一 め い の の
 2. し し ら く し も な か び く れ は 一 な い の の
 3. し ま か げ の ぞ む ま な 一 び や に あ

6
 ぼ る あ さ ひ に り い ろ は ぎ え て つ び ひ と こ
 い よ の ひ か も は あ て お を む す つ び こと な

10
 み ろん 一 か が や く わ こ う ど の の
 一 ゆ た か ば に さ み て ん た か 一 え く の し ぞん
 一 の つ ば さ みる こん きた た 一 く と わ

14
 み りに 一 あ ふ れ る お は か の う え あ あ
 一 の み ち を は げ ば み た ゆ か く ん あ あ
 一 は ら か に に ば た か くん あ あ

18
 一 一 一 せ い し ゅ ん の ゆ め お ど る と
 一 一 一 わ か き ひ の の ち め お ど る と
 一 一 一 そ ぞ ひ の の い し き も え る と
 と こと こと こと

22
 し し ろ ろ み な み ほ こ り あ れ
 し し ろ ろ み な み ほ こ り あ れ

豊見城南高等学校校歌

作詞 兼城 賢榮
 作曲 安谷屋正富

一、東支那海 黎明の

昇る朝日に いろ映えて
 ひとみ輝く 若人の
 望みあふれる 丘の上
 ああ青春の夢おどる
 豊見城南 誇りあれ

二、白雲なびく 座波名森

理想の光 仰ぎつつ
 心豊かに 身を鍛え
 真理の道を 励みゆく
 ああ若き日の血潮湧く

三、

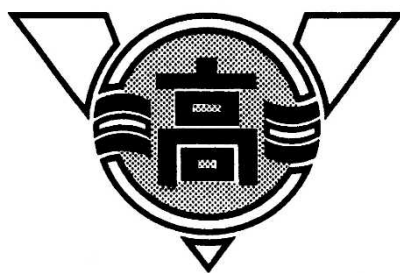
島かげのぞむ 学び舎に
 あい寄る友は 手を結び
 凶南の翼 天高く
 とわに遙かに 翔ばたかん
 ああ創造の意気燃える
 豊見城南 栄あれ

目 次

[I]	校章・校旗・校訓	1
[II]	学校概要	2
	1 学校名	
	2 学校長	
	3 所在地	
	4 課程・学科（コース）の定員	
	5 教職員数	
	6 生徒数	
	7 普通教室・管理棟・特別棟の教室配置図	
	8 学校全体配置図	
[III]	学校の沿革概要	4
[IV]	学校経営	1 5
	1 教育目標	
	2 育てたい生徒像	
	3 学校経営目標	
	4 本年度の努力目標	
	5 各部・各学年の努力目標	
	6 各教科の努力目標	
[V]	学校運営	2 2
	1 学校運営機構図	
	2 職員名簿	
	3 学級担任及び生徒数	
	4 分掌事務担当	
	5 各種委員会の組織及び任務	
	6 各種委員会の構成員	
[VI]	教育課程	3 5
	1 日課表	
	2 教育課程表	
	3 令和8年度使用教科書及び副教材	
[VII]	特別活動	4 1
	1 生徒会	
	2 令和8年度部活動及び同好会顧問	
	3 令和8年度ロングホームルーム年間指導計画	
[VIII]	年間行事計画	4 4
[IX]	学校防災計画	5 6
	1 目的	
	2 任務	
	3 自衛消防班組織図	
	4 火元責任者	
[X]	令和8年度学校保健計画・安全計画	5 9
	その他の資料	6 1
	1 コース別・出身中学校別生徒数	
	2 通学手段別生徒数の割合	

〔 I 〕 校章・校旗・校訓

1. 校 章



校章について

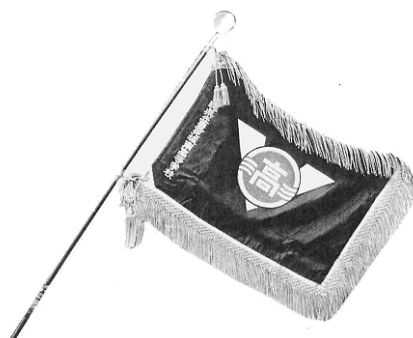
全体の形からは、ダイナミック（動的表現）で若人そのものを象徴している。

円 ……………調和のとれた人格

三本の波 ……………知性・美しい心・健康な体がたえず脈動する高校

翼 ……………発展、そして輝かしい栄冠として Victory の頭文字

2. 校 旗



3. 校 訓

勤 勉・・・青雲の志を持ち、自ら学び、自ら考える主体的な生徒

協 調・・・豊かな情操と奉仕の精神に富み、勤労を重んじ平和を愛する
心身共に健全な生徒

創 造・・・社会に貢献できる創造性豊かな生徒



〔Ⅱ〕 学校概要

1. 学校名 沖縄県立豊見城南高等学校
2. 学校長 金城 篤
3. 所在地 〒901-0223 豊見城市字翁長 520 番地

電話 098-850-1950

FAX 098-850-9239



ホームページ <http://www.tominan-h.open.ed.jp/>

本校は、昭和56年4月の開校以来これまで、11,104名の卒業生を世に送り出してきた。学校は平成14年4月から市制発足をした豊見城市の翁長にあり、南に糸満市、西に瀬長島、慶良間諸島さらに東シナ海が眺められ、学園にふさわしい自然環境に恵まれた場所にある。また、その一方で豊崎地区が誕生して以降、商業・経済など豊見城市の中心地になっている。

本校は、県立学校の中でも有数の広大な敷地を有し、堂々たる校舎、セミナーハウス、部室棟、自転車置き場、アーチェリー練習場、ジョギングコース等が設置され、緑豊かな教育環境の整った学校となっている。

4. 課程・学科(コース)の定員

普通コース	各学年	各120名
特進コース	各学年	40名

※総計 480名 (12クラス)

5. 教職員数

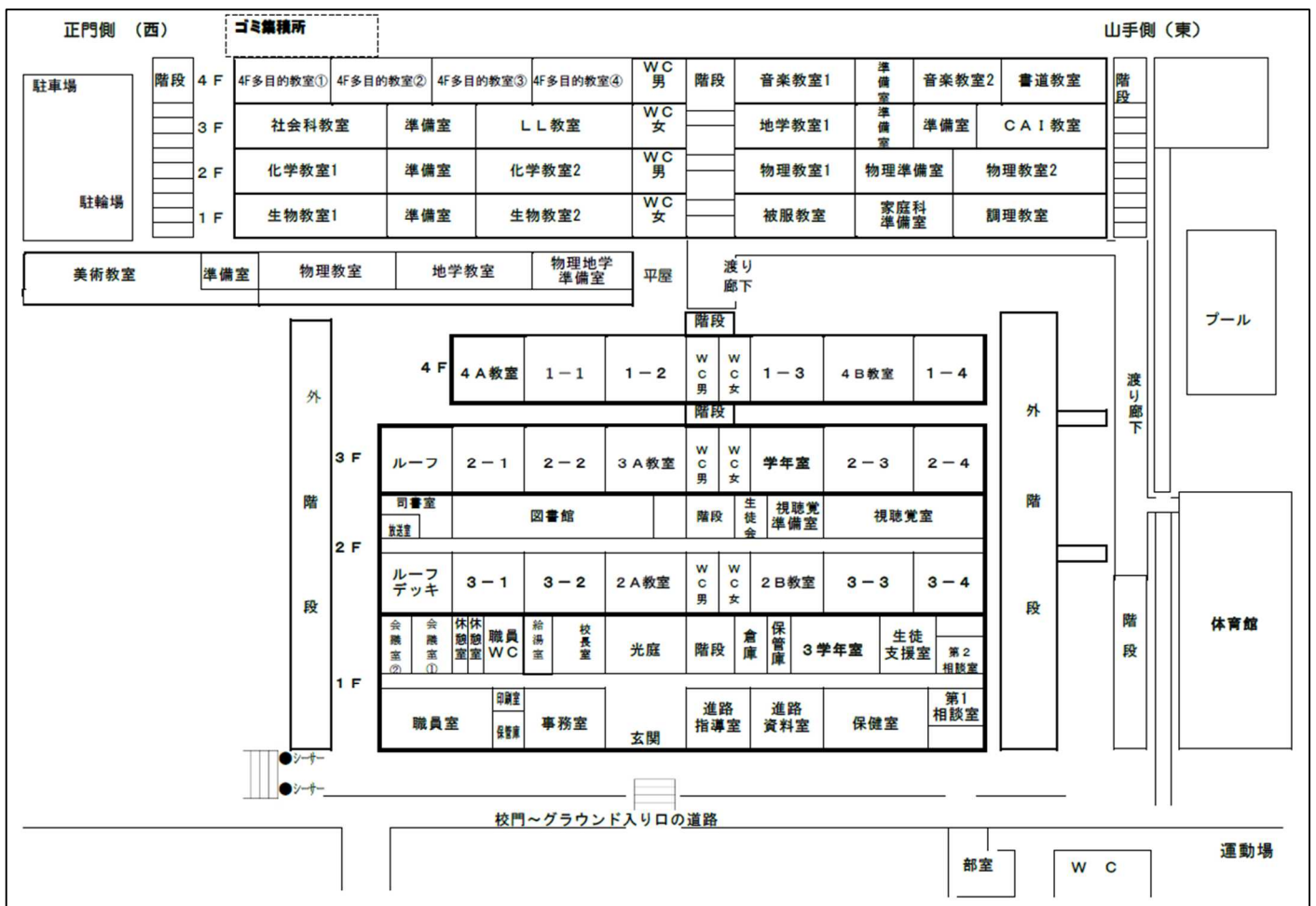
校長	教頭	事務長	教諭	養護教諭	実習助手	事務職員	司書	用務	合計	外国人講師	非常勤講師	カウンセラー スクール	支援員	PTA職員	事務補助	学校医等	合計	総合計
1	1	1	36	1	2	3	1	2	48	1	4	1	3	2	1	4	16	64

6. 生徒数

学年・性別 コース名	1 学年		2 学年		3 学年		計
	男子	女子	男子	女子	男子	女子	
普通コース	75	46	72	35	63	45	336
特進コース	16	17	20	14	17	12	96
男女別計	91	63	92	49	80	57	
学年別計	154		141		137		
総合計	432						

令和8年4月7日現在

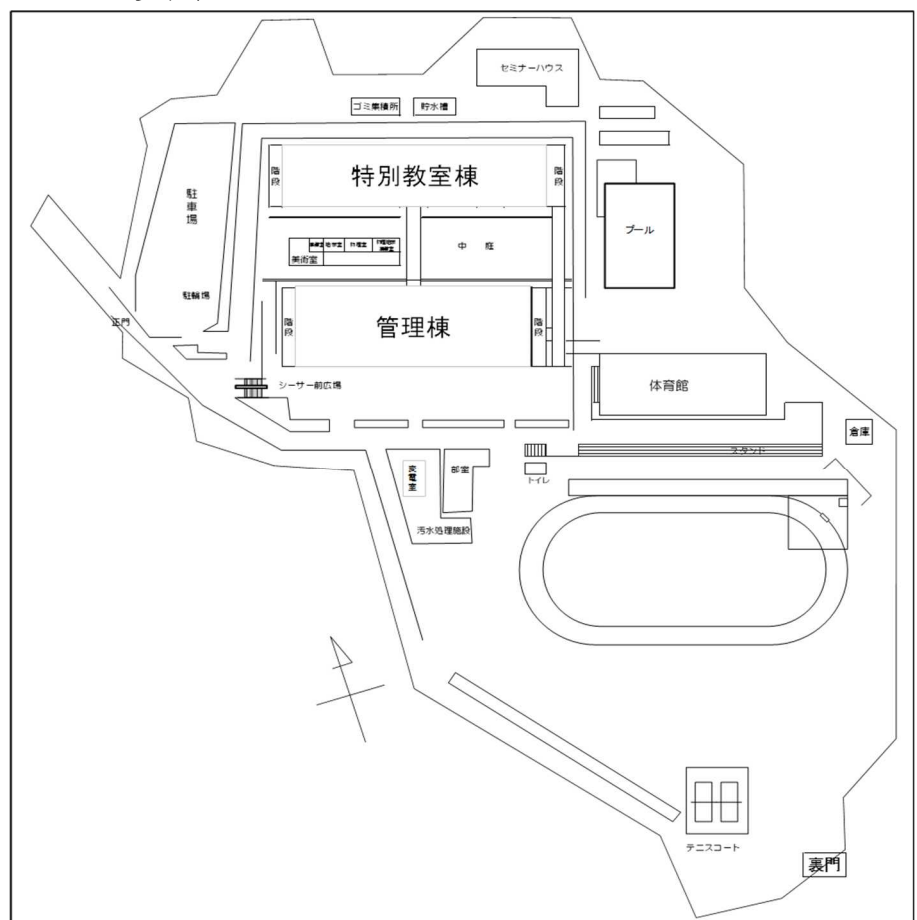
7. 普通教室・管理棟・特別棟の教室配置図



8. 学校全体配置図 (令和8年4月1日現在)

豊見城市字翁長520番地

敷地面積 62,908㎡



〔Ⅲ〕 学校の沿革概要

昭和55年 5月 1日	第3回県議会（臨時）で用地取得を議決する。（敷地面積62,742.63㎡）
(1980年)10月 8日	昭和55年度の校舎建築工事（普通教室棟4階・管理棟2階）の起工式を挙げる。
11月 1日	沖縄県立豊見城南高等学校発足、教職員人事発令される。 校長 安里 芳郎 教諭 知念 繁夫
11月 5日	開校準備事務所を県教育庁（沖配ビル10階）内に開設する。 事務主任 新里 修
昭和56年 3月17日	昭和56年度入学者選抜学力検査を県立豊見城南高等学校にて行なう。
(1981年) 3月25日	昭和55年度建築工事完了（普通教室棟・管理棟・運動場）
4月 8日	沖縄県立豊見城南高等学校開校式。 第1回入学式挙げる（男142名 女128名 計270名）
5月12日	校章の図案決定
5月16日	豊見城南高等学校PTA設立総会 初代会長 仲地 隆一
11月 1日	創立1周年記念式典挙げる、校歌制定、校旗樹立、記念植樹 特別教室・体育館・プール完成
昭和57年 3月26日	第1回学園祭 テーマ「飛翔それは今」
(1982年)11月 6日	第1回体育祭 テーマ「光る汗、ガッツでつかもう青春の栄光」
昭和58年10月 9日	
(1983年)	
昭和59年 3月 1日	第1回卒業式挙げる（男106名 女107名 計213名）
(1984年)	豊見城南高等学校同窓会結成（会長 高安 守）
4月 1日	第2代校長 新垣 博 赴任
11月26日	屋外教育環境整備事業としてジョギングコース完成
昭和60年 4月 1日	第3代校長 福原 朝悦 赴任
(1985年) 9月 3日	創立5周年記念事業 部室工事着工、記念誌発行
10月 9日	第2回学園祭 テーマ「夢限の力…汗と努力の結晶を今ここに…」
11月15日	校内緑化工事完成
12月29日	5周年記念事業 部室完成
昭和61年 1月28日	野球部室完成
(1986年) 1月29日	創立5周年記念式典挙げる・部室落成祝賀会挙げる
2月27日	普通教室(3教室)、進路指導室拡張工事完了
3月25日	セミナーハウス完成
10月10日	第2回体育祭 テーマ「若人よ、友情を胸に、我ら青春」
昭和62年 3月14日	1年生記念植樹(桜苗木180本、運動場東側土手)
(1987年) 3月26日	PTA校内緑化(特別棟周辺の黒木、オコノギソウ)
4月 6日	那覇交通株式会社によるスクールバス運行開始
昭和63年 3月29日	校舎増築完成(社会科準備室・社会科第2教室・美術陶芸室・普通教室1)
(1988年) 7月20日	PTAよりマイクロバス寄贈
10月 8日	第3回学園祭 テーマ「今、青春！ 築こう文化と友情」
平成元年 4月 1日	第4代校長 新田 重清 赴任
(1989年)10月10日	第3回体育祭 テーマ：「みなぎる汗、我ら青春、青空の下」
12月24日	全国高校男子駅伝大会（京都）31位 タイム2時間10分58秒県高校新
平成2年11月17日	学校創立10周年記念式典挙げる
平成3年 9月 3日	自転車置き場完成
(1991年)10月 5日	第4回学園祭 テーマ「今こそ集え我らの祭、共に築こう新文化」
平成4年10月11日	第4回体育祭 テーマ「飛翔 青春の心意気 燃え尽きるまで」
平成5年 4月 1日	第5代校長 大城 邑一 赴任
(1993年)10月31日	校舎増築(情報処理教室・生徒会室・音楽教室・普通教室) 工事竣工
平成6年10月 1日	第5回学園祭 テーマ「今こそ輝け 青春の一ページ」
平成7年 9月17日	沖縄県緑化コンクール(学校緑化の部) 準特選受賞
(1995年)10月 8日	第5回体育祭 テーマ「若人よ 今 輝け青春の瞬間」
11月 1日	第15回創立記念日
9日	全国保健体育優良校表彰(香川県高松市)
平成8年 4月 1日	第6代校長 大城 孝敏 赴任
(1996年) 1月24日	沖縄県高等学校PTA連合会団体表彰受賞
平成9年 4月 7日	第17回入学式(男190名 女166名 計356名) 普通コース第1期生280名 特進コース第1期生41名 特進スポーツコース第1期生36名
(1997年)	第47回全国高等学校PTA連合会(山形) 全国高P連団体表彰受賞
8月28日	第6回学園祭 テーマ「創ろう青春の1ページ、築こう友情の和」(~5日)
10月 4日	全国高校女子駅伝大会(京都) 12位 タイム1時間10分33秒県高校新
12月21日	第28回全九州高校バスケットボール春季選手権大会 女子優勝
2月14日	第7代校長 坂名城 英介 赴任
平成10年 4月 1日	第6回体育祭：テーマ「走り出したら止まらない、ゴール目指して烈&豪」
(1998年)10月 4日	全国女子駅伝大会(京都) 43位 10年連続出場全国表彰
12月21日	
平成11年 7月29日	34人乗りマイクロバス購入
(1999年) 3月24日	校訓制定「勤勉 協調 創造」
29日	進路室指導室増築
平成12年 4月 1日	第8代校長 仲筋 一夫 赴任
(2000年) 8月31日	普通教室手摺り修繕・特別棟防水工事・管理棟トップライト修繕の竣工

9月30日	第7回豊南祭スローガン「今めざめよ豊南魂～ここから発信未来への希望」
11月11日	創立20周年記念式典・祝賀会举行
平成13年10月14日	第7回体育祭 テーマ「躍る心、はじける瞳、豊南魂ここにあり」
(2001年)11月19日	保健室・生徒相談室・学習室完成
平成14年1月28日	P T A コミュニケーションルーム・父母教育相談室開所式
(2002年)4月1日	第9代校長 久保田 陽子 赴任 I T コース設置
10月15日	各教室及び準備室に校内LAN整備、社会科教室をC A I 教室に改装
平成15年4月7日	平成15年度始業式 本年度より3学期制を改め2学期制を実施する
(2003年)11月18日	第8回豊南祭 テーマ「忘れられない豊南祭 今ここに感動を・・・」
平成16年1月26日	第11回沖縄県高等学校新人駅伝大会優勝(1時間16分23秒大会新)
(2004年)4月1日	第10代校長 仲村 信男 赴任
11月14日	第8回体育祭「燃える豊南魂 きらめく汗 躍動する君は美しい」
平成17年7月9日	豊見城団地線バス廃止
(2005年)11月1日	創立25周年記念講演 講師：17期生 平良 茜 P T A より環境整備車贈呈
平成18年2月9日	とみなんピック、予餞会
(2006年)9月14日	第9回豊南祭 ポスター 長嶺海希 スローガン 3年6組 テーマ「豊南祭!! ハジけて燃えろ 君に魅せたい秋がある」
平成19年4月1日	後夜祭にて初めて花火を打ち上げる
(2007年)10月14日	第11代校長 諸見里 明 赴任
平成20年4月1日	第9回体育祭 ポスター 高吉彩 テーマ「太陽以上にあつく燃えろ、輝く汗と思いを込めて、限界に挑め」
(2008年)10月17日	第12代校長 新垣 信雄 赴任
平成21年2月5日	学校説明会・オープンスクール実施
(2009年)4月1日	舞台祭・予餞会
10月10日	第13代校長 豊見山 恵美子 赴任
平成22年7月29日	第10回豊南祭 ポスター原画 中山愛莉 平成22年度全国高等学校総合体育大会 「美ら島沖縄総体2010」
(2010年)10月4日	バドミントン競技会場(～31日) 創立30周年記念事業として運動場放送設営工事及び引き渡し完了 (ホンスピーカー、ワイヤレスマイク、アンブ、チューナー他)
10月10日	第10回体育祭 テーマ「ていだカンカン ちむドンドン 青春はじける体育祭！」
15日	体育祭にて創立30周年記念事業としてワゴン車の贈呈式举行
11月1日	創立30周年記念事業として吹奏楽用の楽器一式引き渡し完了 創立30周年記念日(紅白饅頭を全職員・全生徒へ配布) 創立記念特別講演 講師：らんなーずさぼーと企画代表 座安 晃(本校8期生) テーマ「羽ばたけ たくましく! 磨け自分力!!」
6日	創立30周年記念式典・祝賀会举行
21日	創立30周年記念グラウンドゴルフ大会開催
平成23年4月1日	第14代校長 本成 浩 赴任
(2011年)9月27日	2年特進クラス国内研修 フジテレビ・ディズニーアカデミー 東京大学プログラム 各研修
10月21日	第2回舞台祭 テーマ『ハイ祭 開催 大喝采 豊南輝く舞台祭』
11月22日	第24回校内陸上競技大会 テーマ「暑さをタッピラカス いけ! 豊南のヒーロー達」
平成24年度	
(2012年)4月2日	教頭 金城 毅 事務長 城間 みね子 以下17名赴任
9日	第32回入学式(男子143名 女子76名 計219名)
10月20, 21日	第11回豊南祭テーマ「みんな笑顔でHappy Enjoy祭りだ 楽しめ, 豊南祭」
1月30日	沖縄県立豊見城南高等学校平成24年度沖縄県教育委員会研究指定 『学力向上対策』に係る公開授業及び中間報告会 研究タイトル「基礎学力の向上を図る工夫・改善」
3月1日	第30回卒業式(男子118名 女子95名 計213名)
22日	終了式・離任式(勸奨退職1名・異動者24名)
平成25年度	
(2013年)4月1日	第15代校長 森田 邦弘 教頭 吉崎 稔行 以下19名赴任
8日	第33回入学式(男子121名 女子72名 計193名)
9月29日	第11回体育祭 テーマ「輝く笑顔 迸(ほとばし)る情熱 燃える豊南魂!」
29日	沖縄県教育委員会指定「学力向上対策」研究指定校授業参観及び最終発表大会
1月31日	新校舎完成引渡し
～2月3日	新校舎への引越し
3月1日	第31回卒業式(男子93名 女子63名 計156名)
24日	修了式・離任式(勸奨退職1名、異動者20名)
平成26年度	
(2014年)4月1日	教頭 大城 正、安次富 利恵子 事務長 町田 千枝子 以下14名赴任
7日	第34回入学式(男子132名 女子85名 計217名)
9月26日	『豊南スポレク大会2014～in西崎』: 西崎体育館

3月 1日 第32回卒業式(男子133名 女子73名 計206名)
 24日 修了式・離任式(異動者19名)

平成27年度
 (2015年) 4月 1日 第16代校長 宮城 静子 以下22名赴任
 7日 第35回 入学式(男子127名 女子87名 計214名)
 10月 3日 豊南祭
 ~4日 テーマ:「君が最後の1piece 創りあげよう 豊南祭」
 24日 修了式・離任式(異動者20名)

平成28年度
 (2016年) 4月 1日 教頭 遠藤 美紀夫、中崎 桂一 事務長 神谷 英俊 以下14名赴任
 7日 第36回入学式(男子115名 女子75名 計190名)
 11月11日 第12回体育祭
 3月 1日 第34回卒業式(男子122名 女子77名 計199名)
 3月24日 修了式・離任式(退職者2名、異動者16名)

平成29年度
 (2017年) 4月 1日 第17代校長 石原 啓 以下13名赴任
 7日 第37回入学式(男子124名 女子61名 計185名)
 9月29日 第13回豊南祭(～30日) テーマ:「Our performance will fascinate you」
 3月 1日 第35回卒業式(男子120名 女子81名 計201名)
 24日 修了式・離任式(退職者2名 異動者16名)

平成30年度
 (2018年) 4月 1日 教頭 仲地 範禮、福里 竜也 事務長 比嘉 勝人 以下13名赴任
 国立教育政策研究所教育課程研究指定校事業研究指定校(特別活動)指定
 9日 第38回入学式(男子91名 女子66名 計157名)
 12月14日 第14回豊南祭(～15日)
 テーマ:「最高の時間を最高の仲間とともに～十人十色の笑顔輝く豊南祭～」
 3月 1日 第36回卒業式(男子98名 女子62名 計160名)
 22日 修了式・離任式(退職者1名 異動者23名)

令和元年度
 (2019年) 4月 1日 第18代校長 儀間 昌子 以下18名赴任
 8日 第39回入学式(男子70名 女子69名 計139名)
 9月29日 体育祭 テーマ「 駆ける・魅せる・轟かせる 豊南魂」
 3月 1日 第37回卒業式(男子112名 女子56名 計168名)

令和2年度
 (2020年) 4月 1日 教頭 嘉数修 以下19名赴任
 4月 7日 第40回入学式(男子83名 女子49名 計132名)
 新型コロナウイルス感染症対策に伴う学校休業に伴い延期
 (生徒休業期間4/7～5/6)
 4月30日 休業延長通知(生徒休業期間 5/7～5/20)
 5月21日 始業式(3年生144名:9時～、2年生137名:11時～)
 5月21日 第40回入学式(男子83名 女子49名 計132名)
 5月22日 分散登校スタート(～5月29日)
 6月 1日 通常授業開始
 12月19日 創立40周年記念事業式典
 3月 1日 第38回卒業式(142名卒業)
 (保護者1名参加。体育館。1,2年生は自宅学習)
 3月24日 修了式(校内放送にて)・離任式(体育館にて)
 (本務7名異動、再任用終了1名、退職者1名他)

令和3年度
 (2021年) 4月 1日 第19代校長 前三盛英明(嘉手納高校より) 他本務教諭7名転入
 4月 7日 一学期始業式、第41回入学式(新入生 男子78名、女子57名 計135名)
 4月12日 沖縄県まん延防止等重点措置(～5/11)
 4月20日 新入生研修
 4月24日 第46回新人体重別高校柔道大会 男子団体 3位
 4月25日 那覇南部地区高等学校バレーボール大会女子3部優勝 金城未来
 4月30日 薬物乱用防止特設LHR(全学級)
 5月 6日 交通安全講話(2・3年生)
 5月 7日 クーラー稼働、沖縄県まん延防止等重点措置延長(～5/22)
 5月17日 中間考査(～18日)
 5月19日 3年生学級閉鎖(1,2,3組)～5/21
 5月23日 沖縄県緊急事態宣言(～6/20)
 5月23日 PTA総会(中止)書面決議へ
 5月28日 県高校総体開会式
 5月29日 県高校総体(～6月1日)
 沖縄県高校総体柔道競技 男子柔道団体戦 3位 女子団体戦 準優勝
 沖縄県高校総体ウエイトリフティング競技
 女子49kg級1位 上原久琉美(3年)(九州大会出場)
 男子67kg級3位 元村太一(3年)
 5月31日 県高校総体アーチェリー競技 男子団体 2位

5月31日 分散登校スタート
 6月 7日 県立学校臨時休業（～6/20）
 6月21日 臨時休業解除。沖縄県緊急事態宣言延長（～7/11）
 7月 1日 日本漢字能力検定 準2級合格 大城梨樹音(2年)、浦崎琴野(3年)
 日本漢字能力検定 3級合格 賀数 昂(2年)、西原 巧(3年)
 7月 2日 英語検定 準2級取得級合格 我那覇隆之助(2年)、神谷和佳子(3年)
 英語検定 3級合格 新垣有平(1年)、
 7月 3日 介護職員初任者研修課程修了与那嶺 歩(1年)
 7月13日 生徒総会（校内放送による）
 7月14日 卒業生講話
 7月19日 生徒会長選挙(会長：保良丞治 副会長：比嘉壱武希)
 7月29日 1学期終業式
 8月 3日 新型コロナウイルスの感染急拡大を受けた部活動の原則中止（～8/15）
 8月 5日 学校PCR回収日（初めての検体回収）
 8月11日 学校閉庁日（～13日）
 8月17日 沖縄県緊急事態宣言延長（～8/31）
 8月31日 職員研修（生徒理解）
 9月 1日 2学期始業式。分散登校スタート（～9/24）
 9月10日 沖縄県緊急事態宣言延長（～9/30）
 9月17日 第33回沖縄県高等学校席上揮毫大会 佳作 岡本凜(1年)、外間世華(1年)
 奨励賞 新垣莉乃(2年)、秀逸 崎濱寿音(3年)
 9月19日 第49回沖縄県高等学校音楽コンテスト 銀賞 當間将季(2年)保良丞治(2年)、
 銅賞 西銘春香(2年)
 10月19日 第45回沖縄県高等学校総合文化祭弁論部門 特別賞 具志堅堅斗(3年)
 10月10日 沖縄県高等学校新人体育大会アーチェリー競技
 個人30mラウンド第1位 新垣泰斗(1年)
 個人70mラウンド第3位 我那覇隆之助(3年)
 10月12日 学級閉鎖（～10/14）
 10月13日 学校PCR回収日（2回目の回収作業）
 10月14日 中間考査（～10/15）
 10月19日 第45回沖縄県高等学校総合文化祭弁論部門 特別賞 具志堅堅斗（3年）
 10月21日 校内実力テスト
 10月22日 学校説明会(中学生94名参加)
 10月28日 学力向上推進学校計画訪問（県立学校教育課より）
 10月30日 沖縄県高等学校新人体育大会柔道競技 男子団体3位
 10月31日 第49回衆議院議員総選挙
 11月 1日 第69回全琉小・中・高校図画作文書道コンクール(書道の部)
 優秀賞 浦崎琴野(3年)、新垣莉乃(2年)
 第69回全琉小・中・高校図画作文書道コンクール(作文部門)
 最優秀賞 上原蹴人、優秀賞 我那覇憂弥(1年)、
 優良賞 當銘美来(1年)、玉城萌々香(1年)
 第69回全琉小・中・高校図画作文書道コンクール(散文部門)
 佳作 上原真希(1年)、玉城萌々香(1年)、中田優来(1年)、金城ゆずか(3年)
 第69回全琉小・中・高校図画作文書道コンクール(創作文部門)
 佳作 新垣有平(1年)
 11月 4日 第58回読書感想文感想画感想画支部コンクール
 高江洲愛花(1年)、山本心優(1年)、上原久琉美(3年)
 11月 5日 2校時防災・火災避難訓練（沖縄県広域地震津波避難訓練）
 11月 6日 第33回沖縄県高等学校書道展 優良賞 岡本凜(1年)、
 奨励賞 外間世華(1年)、新垣莉乃(2年)
 11月10日 2年生インターンシップに変わる進学ガイダンス（午後）
 11月12日 実用英語技能検定試験準2級 合格 滑川林檎(1年)
 3級 合格 大城樹音(1年)、島袋ひかり(1年)
 11月14日 PTA美化作業
 11月15日 2022年日本復帰50周年記念事業高校生提案事業案 最優秀賞
 1年5組 砂川拓也、荒琉風、金城玲音、具志堅正人、謝名亮輝、新垣有平
 提案内容「環境保全Web会議」 ※八重山高校と同時受賞
 11月19日 第1回学校評議委員会、委嘱状交付式
 11月24日 期末考査（～11/26）、1、2年終了写真、3学年卒業アルバム集合写真
 11月27日 第62回全国書道展(大東文化大学主催)書道研究所所長賞 三木そら(1年)
 11月30日 日本漢字能力検定 3級 當銘耀斗(3年)
 12月 1日 サイバー犯罪防止講話（1年5校時）
 12月13日 性教育講話（1、2年生対象）
 12月15日 学校保健委員会、学校PCR講習会（全職員）
 12月16日 実用数学検定準2級合格 大城梨樹音(2年)
 12月20日 第2回学校評議委員会
 12月23日 豊南祭代替行事
 12月24日 2学期終業式

令和4年 (2022年)	1月 6日	3学期始業式 第60回全沖縄児童生徒書き初め展 金賞 外間世華(1年)、銀賞 岡本凜(1年)
	1月 7日	オミクロン株感染拡大(第6波)による分散登校開始(～1/28)
	1月 9日	沖縄県まん延防止等重点措置(～2/20)
	1月15日	大学入試共通テスト(～16日)
	1月18日	卒業考査(～1/20)
	1月23日	全国高等学校柔道選手権大会沖縄県予選男子団体準優勝 男子個人66kg 3位 仲松天聖(1年) 男子個人73kg 3位 諸見里伊武希(1年)
	1月25日	学校PCR回収日(3回目)
	1月28日	令和3年度沖縄県高等学校文化連盟活動賞 浦崎琴野(3年)〈書道〉
	1月30日	全高校生マイプロジェクトアワード2021沖縄県サミット (1年5組6名オンライン発表)
	2月 1日	令和4年度豊見城市青少年非行防止ポスター 最優秀賞 大城小鈴(2年)
	2月 2日	金融経済講話(1校時)
	2月 3日	卒業判定会会議
	2月 9日	令和3年度明るい選挙啓発ポスターコンクール 入選 坂口右京(2年)上原滉大(2年)
	2月10日	学年末考査(1,2年生)(～2/15)
	2月11日	就職・進学準備期間(3年生)
	2月25日	令和3年度豊見城市男女共同参画標語募集・入賞 最優秀賞 山城怜央(2年)「みんながみんなありのまま輝く町 豊見城」 優秀賞 上原勇飛(1年)「家事は女の仕事ではありません」
	2月25日	実用英語検定 3級合格 玉榮みずな
	2月26日	沖縄青少年読書感想画コンクール 佳作 高江洲愛花(1年)、山崎健琉(2年)
	3月 1日	第39回卒業式(3年生のみ出校)。(131名卒業)
	3月 2日	日本漢字能力検定 準2級合格 嘉数治起(2年)、大城莉愛(2年) 日本漢字能力検定 3級合格 具志堅正人(1年)
	3月 8日	高校入試学力検査1日目(～9日)
	3月10日	一般入試合格発表
	3月24日	修了式、離任式
	3月31日	合格者オリエンテーション
令和4年度 (2022年)	4月 1日	辞令交付式 初任者3名(国・美・情)。教頭 城間 健(浦添高より) 事務長 津波守彦(首里東高より)他教諭16名(含初任者3再任用2)、事務1名赴任。
	4月 7日	第42回入学式(計149名)
	4月19日	第1回実力テスト
	4月21日	身体測定・歯科検診
	4月22日	平和学習会・遠足(1,2年:平和祈念公園)、遠足(3年:豊崎海浜公園)
	4月23日	第47回県新人体重別柔道大会(沖縄タイムス社主催)男子団体 準優勝 男子個人60kg級3位 前原琉人(1年)、男子73kg級準優勝 諸見里伊武希(2年)、 男子73kg級3位 仲松天聖(2年)、男子90kg級3位 岸愛斗(2年)
	4月24日	第1回那覇南部地区高等学校バレーボールリーグ大会 男子4部 優勝 最優秀選手賞 新垣慎之輔(3年)
	5月16日	1学期中間考査(17日まで)
	5月19日	三者面談(27日まで)
	5月25日	豊南魂(高校総体推戴式)
	5月28日	県高校総体(31日まで)
	5月29日	アーチェリー競技男子団体 準優勝(我那覇隆之助_3年、新垣泰斗_2年 アーチェリー競技女子団体 3位(伊禮茉莉_1年) 平良海斗_1年) 柔道競技男子団体 3位 柔道競技男子個人60kg級4位 佐久川壺(3年)、柔道競技男子個人73kg級3位 諸見里伊武希(2年)、柔道競技男子個人73kg級4位 仲松天聖(2年) ボクシング競技ライト級 優勝 玉城亜貴(3年)
	6月 1日	「学校生活を有意義に過ごすためのアンケート」1回目の実施
	6月 6日	教育実習(2週間:17日まで、3週間:27日まで)
	6月 7日	修学旅行保護者説明会
	6月 9日	野球部豊南魂
	6月22日	6.23慰霊の日LHR
	6月27日	1学期期末考査(29日まで)
	7月 5日	生徒会長選挙(会長:比嘉壺武希 副会長:上原真希、林 将寛)
	7月 6日	サイバー犯罪防止講話 演題『サイバー犯罪の実態と防止策』講師:沢辺猛 氏
	7月15日	新入生歓迎球技大会 場所:豊見城市民体育館
	7月21日	校内弁論大会 第1回学校評議委員会
	7月22日	1学期終業式
	8月 7日	リフレッシュウィーク(12日まで)
	8月10日	学校閉庁日(12日まで) 旧盆(8/10～8/12)
	8月31日	2学期始業式(HR役員認証式、身なり指導) ※台風11号来襲のため1校時終了後、休校となる。
	9月 9日	第2回実力テスト
	9月14日	インターンシップマナー講習会

9月18日 第46回沖縄県高等学校総合文化祭弁論部門大会優良賞 保良丞治(3年)
 9月19日 第50回沖縄県高等学校音楽コンテスト声楽の部金賞 島袋琉音(1年)
 9月25日 高校新人大会アーチェリー競技男子団体準優勝(新垣泰斗_2年、平良海斗_1年
 9月25日 体育祭前PTA美化作業 小禄舜_1年)
 10月2日 第14回体育祭 テーマ:「輝け青春 燃えろ豊南 発揮する力は無限大!」
 10月5日 第2回「学校生活を有意義に過ごすためのアンケート」
 10月13日 2学期中間考査(14日まで)
 10月21日 令和5年度入学生対象学校説明会(対象:中学生85名、保護者、中学職員)
 10月29日 沖縄県高等学校新人体育大会柔道競技 男子団体準優勝
 10月30日 沖縄県高等学校新人体育大会柔道競技個人 男子66kg級_3位 山根大弦_1年
 男子73kg級_3位 仲松天聖_2年 男子90kg級_3位_岸愛斗
 第33回伊藤園お〜いお茶新俳句大賞 団体応募賞 豊見城南高校
 後援団体賞 日本国際教育支援協会選 嘉数治起(3年)
 - 草原に寝ころび空を蹴った夏 -
 11月2日 沖縄県広域地震津波避難訓練
 11月11日 第2回実用英語技能検定準2級合格 大城莉愛(3年)
 11月9日 インターンシップ(2学年:11日まで)
 11月13日 第74回沖縄県民体育大会アーチェリー競技50m30mラウンド第3位 新垣泰斗(2年)
 11月18日 特進コース研修会(琉球大学訪問、キリスト教学院大学での模擬授業の受講等)
 11月28日 2学期期末考査(30日まで)
 12月2日 性教育講話(全1、2学年) 講師:古澤 さや夏氏
 12月9日 学校評議委員会
 12月21日 学校献血(3年生:5、6校時) 第2回学校保健安全委員会
 12月23日 2学期終業式
 令和5年 1月6日 3学期始業式
 (2023年) 1月11日 第3回「学校生活を有意義に過ごすためのアンケート」実施
 1月15日 大学入試共通テスト(~16日)
 1月17日 3学年卒業考査(~19日)
 1月20日 令和5年度本校入学生推薦入学試験
 1月24日 普通コース修学旅行・特進コース研修旅行(東京・千葉27日まで)
 2月1日 3学年対象「薬物乱用未然防止講話」
 講師:沖縄県警察本部 生活安全部 少年課 安次嶺秀樹氏
 2月3日 学年末考査(1、2学年)(~7日まで)
 2月10日 予餞会
 2月13日 就職・進学準備期間(3学年)
 2月22日 第3回学校保健安全委員会
 2月28日 卒業式準備・予行演習
 3月1日 第40回卒業式(117名卒業)卒業生、保護者、職員にて挙行
 3月2日 令和4年度1・2年生成績判定会議
 3月7日 県立高校入学者選抜学力検査(3/8まで)
 3月13日 県立高校入学者選抜学力検査合否判定会議
 3月15日 県立高校入学者選抜学力検査合格発表
 3月24日 修了式・離任式
 3月31日 合格オリエンテーション
 令和5年度4月1日 辞令交付式 校長 金城伸子(普天間高校より)他職員19名(含再任用1)
 (2023年) 4月7日 第43回入学式(計136名)
 4月18日 第1回実力テスト
 4月20日 身体測定・歯科検診
 4月22日 第48回県新人体重別柔道大会(沖縄タイムス社主催)男子団体3位
 男子73kg級2位 仲松天聖(3年)、男子90kg級3位 岸愛斗(3年)
 5月15日 1学期中間考査(16日まで)
 5月17日 三者面談(26日まで) 第1回「学校生活を有意義に過ごすためのアンケート」
 1年生対象「サイバー犯罪防止教室」講師:荷川取尚志氏(県警本部少年課課長補佐)
 5月21日 授業参観日 PTA総会
 5月24日 豊南魂(高校総体推戴式)
 5月25日 学校管理状況調査
 5月26日 県高校総体開会式
 5月27日 県高校総体(30日まで)
 アーチェリー競技大会 男子団体準優勝 新垣泰斗(3年) 小禄舜(2年)
 柔道競技 男子団体3位
 山根大弦(2年)、山内雅彦(3年)、仲松天聖(3年)、岸愛斗(3年)、玉元大智(3年)
 6月5日 教育実習(16日まで)県立芸術大学より2名の学生が実習を行う
 6月7日 交通安全講話 講師:豊見城警察署交通課 西原靖文氏
 6月8日 豊南魂(野球部推戴式)
 6月21日 6.23慰霊の日特設LHR
 6月22日 1学期期末考査(27日まで)
 6月29日 生徒総会
 7月5日 サイバー犯罪防止講話
 「サイバー犯罪被害防止について」県警察本部サイバー犯罪対策課 石川翔太氏

- 7月 6日 1・2年特進コース対象 進路講演会
「希望進路実現に向けて～究極の学習法～」講師：ライセンスアカデミー専属講師 平川健 氏
- 7月 7日 英検準2級合格
津波古優奈(2年)、比嘉壱武希(3年)、島袋ひかり(3年)、具志堅正人(3年)
- 7月12日 3年生対象年金講話
- 7月13日 第1回学校評議委員会
- 7月14日 新入生歓迎球技大会 場所：豊見城市民体育館
- 7月19日 生徒会長選挙(生徒会長：中原悠太、生徒会副会長：平林杏・与那原美羽)
第1回学校保健安全委員会
- 7月21日 校内弁論大会 1学期終業式
漢検準2級合格：赤嶺友翔(1年)、大城美明(2年)、赤嶺伸明(3年)、高良颯汰(3年)
- 7月24日 夏季休業日(～8/31) 1,2年特進コース必修夏期講座(～7/28まで)
- 8月 6日 リフレッシュウィーク(～8/12)
- 8月 9日 学校閉庁日(～8/11)
- 8月26日 県高校新人体育大会アーチェリー競技大会男子70mラウンド個人第3位 小禄舜(2年)
県高校新人体育大会アーチェリー競技大会男子団体第3位 小禄舜(2年)
- 8月30日 ウークイ(旧盆最終日)
- 8月31日 職員会議 職員研修(心肺蘇生法)講師：嘉陽宗司 氏(大浜第一病院 看護管理室)
県高野連南部地区優秀部員 山城大来(3年)
- 9月 1日 2学期始業式 HR役員認証式
- 9月 9日 第51回県高校音楽コンテスト声楽の部金賞 島袋琉音(2年)、銀賞 中原悠太(2年)
- 9月10日 第51回県高校音楽コンテスト金管楽器独奏の部銅賞 川満亜香里(2年)
- 9月12日 第2回実力テスト
- 9月13日 金融セミナー 講師：高田大輝 氏(SMBCコンシューマーファイナンス)
- 9月24日 第1回PTA美化作業
- 9月29日 豊南祭(内覧) テーマ：新時代を切り開け！今日の主役は「豊南生」
- 9月30日 豊南祭(公開)
- 10月11日 第2回「学校生活を有意義に過ごすためのアンケート」
第60回読書感想文感想画南部支部コンクール読書感想文優秀賞 山川愛生、脇田真歩(2年)
第60回読書感想文感想画南部支部コンクール読書感想画優秀賞 村山遥菜(2年)
- 10月12日 2学期中間考査(10/13まで)
- 10月18日 2年生対象「マナー講習会」講師：花城奈美子氏、當間律子氏(KBC学園)
- 10月20日 学校説明会(対象：中学生、保護者、中学職員)
- 10月23日 第34回伊藤園お～いお茶新俳句大賞 都道府県賞 豊見城南高校 山城大来(3年)
— 海の声 やっぱり俺を呼んでいる —
- 10月28日 第71回全琉小・中・高校図画作文書道コンクール作文(韻文)優良賞 長谷川彩人(1年)
第71回全琉小・中・高校図画作文書道コンクール作文(韻文)佳作
仲座充郎(2年)、高橋東颯(2年)、砂川拓也(3年)、松江祐真(3年)
第71回全琉小・中・高校図画作文書道コンクール作文(創作文)佳作 伊佐安露真(2年)
第71回全琉小・中・高校図画作文書道コンクール書道 優良賞
新里美優(3年)、岡本凜(3年)、奥原梨斗(3年)
- 10月29日 令和5年度沖縄県高校新人大会柔道 個人の部2位 山根大弦(2年)
- 11月 1日 本校創立記念日
- 11月 7日 防災訓練
- 11月 8日 「薬物乱用防止講話」講師：大山哲氏(県警本部生活安全部少年課)
- 11月10日 遠足(1年：こどもの国 2,3年：美らSUNビーチ)
英検準2級合格：宮城愛可(2年)、脇田真歩(2年)
- 11月16日 2学期期末考査(11/20まで)
- 11月18日 本校同窓会発足
第75回沖縄県民体育大会アーチェリー競技女子Bクラス2位 金城早優妃(1年)
- 11月24日 性教育講話「あなたと心と体」講師：古澤さや夏氏(おたま助産院・まちの保健室)
- 12月 6日 1,2年対象校内進路ガイダンス 3学期HR役員選出 第2回学校評議委員会
2年「職業観育成～働く大人から学ぶ～」
講師：大野倫 氏(NPO法人野球未来Ryukyu)ほか7名
3年献血教室(講師：島袋桜氏 県赤十字血液センター)
- 12月12日 2年生修学旅行(東京を中心に関東地区 12月15日まで生徒77名、引率4名)
- 12月20日 1年進路講演会「進路選択のポイント」講師：豊里翔 氏(株)進路企画
1,2年対象沖縄国際人材育成事業出前講座・研修報告会(報告者 2年中原悠太)
3年生対象学校献血
- 12月21日 第2回学校保健安全委員会
- 12月25日 2学期終業式 冬季休業期間(12/26～)
- 令和6年 1月 9日 3学期始業式
(2024年) 1月10日 第3回「学校生活を有意義に過ごすためのアンケート」
1月17日 2年進路学習会「大学・短大・専門学校進学について」講師：豊里翔 氏(株)進路企画
1月18日 3年生激励ランチ会(PTA主催)
1月19日 推薦入学のための面接
2月 2日 1,2年 学年末考査(2/6まで)
2月16日 1年特進コース研修会(名桜大学訪問および学生との交流)
2月29日 卒業式準備・予行演習

- 3月 1日 第41回卒業式(129名卒業)
3月 4日 学年末大清掃・ワックス作業
3月 6日 県立高校入学者選抜学力検査(3/7まで)
3月14日 県立高校一般合格発表
3月15日 第3回学校評議委員会(14:30)
3月18日 県立学校入学者選抜学力検査追検査(3/19まで)
3月21日 3年生から教わる進路学習会 百人一首大会
3月25日 2次募集面接 県立学校入学者選抜追検査合格発表 学年末休業日(～3/31)
3月27日 県立高校2次募集合格発表 追検査第2次募集合格発表
3月29日 合格者オリエンテーション(10:00) 退職者辞令交付式
令和6年度4月 1日 辞令交付式 事務長 下地俊成(八重瀬特支校より)他職員16名(含再任用2名)
(2024年) 4月 8日 第44回入学式(計145名)
4月19日 新入生歓迎球技大会(豊見城市民体育館)
5月12日 P T A総会
5月31日 沖縄県高校総体開会式
6月 1日 県高校総合体育大会(6月4日まで)
6月 5日 「交通安全講話」 講師：飲酒運転根絶アドバイザー 宮城 啓輔 氏
豊見城警察署 西原 靖文 氏
6月26日 6.23慰霊の日 平和学習(朗読会) 沖縄可否の会
7月 3日 生徒総会
7月 4日 令和6年度第1回日本漢字能力検定2級合格 村山遥菜(3-4)
7月 9日 令和6年度「深夜徘徊防止」「水難事故防止」「交通事故防止」豊見城市民大会
「交通事故防止」意見発表者：伊波真之介(3年)
7月10日 生徒会長選挙(生徒会長：山城 馨心、生徒会副会長：黒濱 美七海・新嘉喜 昇平)
第1回学校評議委員会
7月17日 令和6年度第28回校内弁論大会(会場：くくる糸満)
最優秀賞：山城夕楽(1年)、優秀賞：稲嶺未来(3年)、池原祈珂(2年)
7月18日 第1回学校保健安全委員会
7月19日 令和6年度1学期終業式
多読賞：村山結菜(3-1)174冊、安次嶺琉之介(3-4)95冊、照屋唯(2-4)60冊
実用英語技能検定準2級合格 伊波真之介(3-4)、外間望菜(3-4)
実用英語技能検定2級合格 村山遥菜(3-4)、與那城藍(3-4)
7月22日 夏季休業日(8月31日まで) 1・2年特進コース対象必修夏期講座(7月26日まで)
7月24日 数学検定 準2級合格 塚越心(3-4)、外間叶(3-4)
7月29日 心肺蘇生法研修会(部活動生・職員対象)
講師：嘉陽宗司氏(大浜第一病院看護管理室 BLSトレーナー)
8月 4日 リフレッシュウィーク(8月10日まで)
8月 7日 学校閉庁日(8月9日まで)
8月18日 旧盆(ウークイ)
8月28日 特別支援教育職員研修「気になる生徒の理解と対応～生徒の目線から」
講師：小浜ゆかり氏 平良和之氏 宮城和浩氏
9月 2日 2学期始業式 HR 役員認証式
9月13日 第2回実力テスト(1,2年1時間～5時間) 進路希望調査(L)
9月17日 令和6年度「学力向上推進学校訪問計画」に係る学校訪問および授業参観
9月18日 令和6年度 金融セミナー(3年) 講師：高橋大輝氏(SMBC)、宮城悟(沖銀豊見城支店長)
10月 9日 第2回「学校生活を有意義に過ごすためのアンケート」
10月11日 学校説明会(6校時実施)
10月18日 遠足(1年：沖繩子どもの国 2・3年：豊崎海浜公園)
10月22日 職員研修『探究の時間の持ち方について』
講師：高良由加利研究主事(県立総合教育センター)
10月26日 県高校新人大会(10月29日まで)
10月30日 第72回全琉小・中・高校図画・作文・書道コンクール〈書道の部〉
優秀賞 大城唯莉奈(2-2)
優良賞 金城心奈(2-2)、仲本美緒(2-2)、新垣奏音(1-1)
大田蘭(1-4)、具志堅智乃(1-4)、神里優菜(1-3)
11月 1日 本校創立記念日
地震津波避難訓練(2時間目実施)
11月 8日 1・2年特進コース進路講演会「希望進路実現に向けて」講師：志茂陽平氏(ベネッセ)
沖縄県高等学校総合文化祭総合開会式
11月15日 舞台祭(内覧会)
テーマ：「燃え上がれ豊南魂 奇跡の炎で 熱狂の渦を巻き起こそう」
11月20日 献血教室(3年生対象)講師：金城桜氏(沖縄県赤十字血液センター)
11月29日 性教育講話「あなたの心と体」講師：古澤さや夏氏(おたま助産院・まちの保健室)
12月 4日 職業人座談会(2年生対象) 学校献血(3年生対象 総献血者30名)
12月 5日 校内進路ガイダンス(1校時：1学年対象 2校時：2学年対象)
12月11日 「令和6年度 薬物乱用防止講話」講師：大山哲(沖縄県警察本部生活安全部少年課)
12月19日 令和6年度1年特進コース研修(琉球大学、沖縄国際大学)
12月20日 第61回 沖縄青少年読書感想文・感想画コンクール 感想画の部
最優秀賞 稲嶺未来(3-4)

	12月25日	2学期終業式 冬季休業期間(12/26~1/5)
令和7年	1月6日	仕事始め 3学期始業式(午前) 教科会・部会・学年会(午後)
(2025年)	1月8日	学校生活アンケート 2年対象進路講話:(株)リクルート 岸原 蓮 氏
	1月15日	卒業考査(3年) 1月17日まで
	1月16日	3年生激励ランチ会(P T A主催)
	1月18日	大学入試共通テスト(1月19日まで)
	1月20日	県立学校入学者選抜 特色選抜・一般選抜Web出願開始(1月30日まで)
	1月21日	保良純平(1-4) 沖縄科学技術向上事業に係る令和6年度先端研究施設研修に派遣され、JAXA等施設にて研修を受ける(1/21~1/24)
	1月24日	修学旅行代替行事(2年)
	1月28日	3年生ワックス作業
	1月30日	やえせ高等支援学校の生徒との交流及び共同学習(音楽:大城亜美)
	2月4日	学年末考査(1,2学年)(~7日まで)
	2月7日	「ちゅらマナーハンドブック」手交式にて中原悠太(3-4)、山城馨心(2-3)が半嶺満教育長へ手交する。 「マンガ感想文コンクール 2024」にて村山遥菜(3-4)が、「特別賞」に入選する
	2月21日	第3回学校評議員会
	3月1日	第42回卒業式(130名卒業)
	3月4日	県立高校入学者選抜学力検査(~3/5)
	3月12日	1,2年生対象 卒業生講話&プレゼン実演(卒業生15名)
	3月17日	百人一首大会
	3月18日	県立高校合格発表
	3月19日	修了式・離任式
令和7年度	4月1日	辞令交付式 校長 金城篤(那覇西高校より)他職員15名(含再任用1名)
(2025年)	4月8日	第45回入学式(計143名)
	4月14日	第1回実力テスト
	4月25日	新入生歓迎球技大会(豊見城市民体育館)
	4月27日	第17回高体連那覇南部支部高等学校バスケットボール春季大会優勝 敢闘選手賞 平良勇馬(3-3)
	5月7日	校内進路ガイダンス(2・3年生)
	5月10日	授業参観・P T A総会 奨学金に関する講演会 講師:有限会社ライブアップ 嘉数治代 氏
	5月14日	三者面談(5月23日まで)
	5月18日	第76回沖縄陸上競技選手権大会兼国体選考会 七種競技3位 古堅永真(2-4)
	5月21日	「サイバー犯罪防止講話」講師:大山哲氏(県警察本部少年課少年相談センター)
	5月21日	豊南魂(高校総体推戴式)
	5月23日	沖縄県高校総体開会式
	5月24日	県高校総合体育大会(5月28日まで)
	5月25日	令和7年度沖縄県高等学校総合体育大会第41回沖縄県高等学校アチーリ-競技大会 男子団体準優勝 繁永悠斗(1-1)、油家康太(2-2)、上原一輝(2-4)
	6月2日	第78回全国高等学校陸上競技対校選手権大会陸上競技大会 七種競技3位 古堅永真(2-4)
	6月4日	選択科目希望調査(2年)
	6月7日	第35回 児童・生徒の平和メッセージ詩部門 優良賞 仲元琉織(1-3)
	6月11日	選択科目希望調査(1年)
	6月11日	豊南魂(野球部推戴式)
	6月12日	期末考査(6月16日まで)
	6月16日	第78回全国高等学校陸上競技対校選手権大会南九州地区予選大会 七種競技16位 古堅永真(2-4)
	6月18日	SERA PLUS及び第1回「学校生活を有意義に過ごすためのアンケート」
	6月25日	生徒総会
	7月2日	生徒会長選挙(生徒会長:上原 一輝、生徒会副会長:花城 愛・高安 孔明)
	7月3日	令和7年度第1回日本漢字能力検定準2級 岸本健路(3-4)、長谷川彩人(3-4)、花城友喜(3-4)
	7月3日	「志望理由書の書き方講座」講演会 講師:第一学習社 森岡厚子氏
	7月6日	日本語ワープロ検定 3級合格 外間辰(2-3) 崎濱はづき(3-1) 佐久田秀斗(3-1) 玉城奏人(3-1) 山田煌翔(3-1) 吉川恵恋(3-1) 與那嶺果歩(3-1)
	7月11日	1学期成績判定会議
	7月13日	令和7年度高体連那覇南部支部高等学校バレーボール1年生大会優勝 最優秀選手 比嘉流一斗(1-3)、優秀選手 手登根一誠(1-3)、 優秀選手 神谷武道(1-1)、優秀リベロ 新里友梧(1-2)
	7月13日	情報処理表計算検定 3級合格 知名結愛(1-2)
	7月15日	第1回学校評議員会

- 7月16日 第1回学校保健安全委員会
7月16日 校外進路ガイダンス(1・2年生)
7月17日 令和7年度第29回校内弁論大会(会場：くくる糸満)
最優秀賞：當眞碧海(1-4)、優秀賞：山城夕楽(2-4)、優良賞中村ひかり(3-2)
7月18日 「少年犯罪防止講和」講師：沖縄県警察本部生活安全部少年課 小林祐也警部補
7月18日 心肺蘇生法研修会(部活動生・職員対象)
講師：伊波 賢人 様(学校法人 松正学園 沖縄総合医療学院 柔道整復師)
7月18日 令和7年度1学期終業式
7月18日 実用英語技能検定準2級合格 渡辺玲音(1-1)
7月22日 夏季休業日(8月31日まで)1・2年特進コース対象必修夏期講座(7月28日まで)
7月24日 数学検定準2級合格 崎間啓夢(2-4)、3級合格 堀口日之輝(1-2)
7月31日 職員研修①「生徒のやる気を見つけて引き出す」
講師：漢那初美氏(PlusCanna株式会社取締役)
職員研修②「学校における諸問題の対応について」
講師：弁護士 林 大貴 氏
- 8月 3日 リフレッシュウィーク(8月9日まで)
8月 6日 学校閉庁日(8月8日まで)
8月13日 令和7年度沖縄県高校バレーボール1年生大会
男子2部最優秀選手賞 比嘉流一斗(1-3)
8月20日 令和7年度第2回那覇・南部地区高等学校バレーボール大会
男子2部優勝、男子2部最優秀選手賞 比嘉流一斗(1-3)
女子4部優勝、女子4部最優秀選手賞 屋富祖夢希(2-3)
8月23日 第35回「児童・生徒の平和メッセージ」詩部門 優良賞 仲元琉織(1-3)
8月31日 令和7年度沖縄県高等学校新人体育大会アーチェリー競技
男子団体準優勝、女子団体第3位、男子個人70mラウンド第2位 上原一輝(2-4)
女子個人70mラウンド第2位 当銘海桜(2-4)、
男子個人30mラウンド第2位 仲里逢喜(1-3)
8月31日 第40回沖縄県高等学校対校秋季陸上競技大会
走幅跳2位 古堅永真(2-4)、200m8位 古堅永真(2-4)
- 9月 1日 2学期始業式HR役員認証式
9月 4日 旧盆(ウンケー)
9月 8日 第2回実力テスト(1,2年1時間～5時間)進路希望調査(L)
9月10日 第49回沖縄県高等学校総合文化祭弁論部門大会 優良賞 當眞碧海(1-4)
9月10日 キャリア形成プログラム授業
1学年「ジョブタグ」 2学年「レジリエンスを高め可能性を広げよう！」
9月12日 日本漢字能力検定2級合格 與那覇琉太(2-4)
9月12日 第53回沖縄県高等学校音楽コンテスト
声楽の部 金賞 具志謙輝(1-4)、銀賞 屋嘉部美空(1-3)、銅賞 豊里友紳(1-2)
ヴォーカルアンサンブルの部 銀賞 嘉数望来(1-4)、神田愛菜(1-4)、
儀保綺音(1-4)、當眞碧海(1-4)
木管楽器独奏の部 銅賞 照屋璃桜(3-2)
- 9月21日 令和7年度沖縄県高等学校新人体育大会陸上競技 七種競技2位 古堅永真(2-4)
9月21日 第1回PTA美化作業
9月24日 防災プロジェクト講演会① 講師：豊見城市総務部総務課 松田博之氏
9月24日 マナー講習会(2学年) 講師：株式会社HRD laboOKINAWA 大城明氏
9月26日 令和8年度入学生対象学校説明会(6校時実施)
10月2日 中間考査(10月3日まで)
10月8日 令和7年度金融セミナー(3年)
10月8日 防災プロジェクト講演会② 講師：沖縄大学地域研究所特別研究員 賀数淳氏
10月12日 令和7年度全九州高等学校体育大会第43回全九州高等学校新人陸上競技大会
七種競技12位 古堅永真(2-4)
10月12日 日本語ワープロ検定
3級合格 大城未来(1-1) 宇野柚風(2-3) 平良優茉(2-3) 東迎佳里采(2-3)
情報処理表計算検定 3級合格 宇野柚風(2-3)
文書デザイン検定
1級合格 三原琉聖(2-2)
2級合格 諸喜田未愛(2-3) 吉川恵恋(3-1)
3級合格 島袋美桜(2-1) 崎濱はづき(3-1) 山田煌翔(3-1) 與那嶺果歩(3-1)
スピード日本語認定試験 準2級合格 仲吉琉奈(1-3)
- 10月15日 第2回「学校生活を有意義に過ごすためのアンケート」
10月15日 第36回伊藤園お〜いお茶新俳句大賞 佳作 金城百恵(2-4)
10月17日 遠足(1年：沖縄子どもの国 2年：美ら海水族館 3年：豊崎海浜公園)
10月25日 県高校新人大会(10月28日まで)

10月26日	第49回沖縄県高等学校総合文化祭美術工芸部門 優良賞 池宮城夢夏(1-4)
10月29日	第15回体育祭 (県立武道館)
10月29日	第73回小・中・高校全琉図画作文書道コンクール
	書道の部 優秀賞 上原心希(1-4)
	作文(散文) 優秀賞 當眞碧海(1-4)
	佳作 島袋了輔(3-4)
	作文(韻文) 優秀賞 座安璃樹(3-2)
	優良賞 知念美咲希(2-1) 金城李歩(3-3) 高良莉愛(1-2)
	嘉数妃夏(1-4)
	佳作 新垣理緒(1-3)、仲吉琉奈(1-3)、當眞碧海(1-4)、
	島袋美桜(2-1)、當山喜子(2-1)、国吉美空(3-2)、
	山田煌翔(3-1)
11月 1日	第49回沖縄県高等学校総合文化祭写真部門 優良賞 池宮城夢夏(1-4)
11月 1日	本校創立記念日
11月 7日	豊南仮装Day・仮装コンテスト
11月13日	日本漢字能力検定準2級合格 嶺井和翔(2-3)、上地絢加(3-4)、大城優音(3-4)
11月16日	第70回文部科学大臣杯全国青年弁論大会 奨励賞 當眞碧海(1-4)
11月19日	令和7年度「青少年の非行防止県民一斉運動」作文・ポスター・標語・
	ショート動画コンテスト ショート動画部門 沖縄県警察本部長賞
	池宮城夢夏(1-4)、大宮穂乃花(1-4)、嘉数望来(1-4)
11月26日	期末考査(11月28日まで)
12月 1日	性教育講話 講師：崎山久美氏 医療法人かりゆし会 ハートライフ病院(助産師)
12月 3日	職業人座談会(2年生対象) 献血教室・学校献血(3年生対象)
12月 3日	校内進路ガイダンス(5・6校時：1学年対象)
12月 7日	日本語ワープロ検定 準2級合格 宮城来夢(2-2) 3級合格 山城空(3-1)
	文書デザイン検定 3級合格 牧志優里奈(1-4) 仲村篤軌(2-4)
	プレゼン作成検定 3級合格 崎濱はづき(3-1) 玉城奏人(3-1)
	山田煌翔(3-3) 吉川恵恋(3-1) 與那嶺果歩(3-1)
12月 8日	令和7年度沖縄県高等学校アチエリ選手権大会男子70mラウンド
	第2位 上原一輝(2-4)
12月10日	進路講演会1・2学年特進) 講師：ベネッセコーポレーション 志茂陽平氏
12月12日	校内進路ガイダンス(1・2学年) 講師：キッズコーポレーション 小林浩之氏
12月12日	第2回学校評議員会
12月14日	情報処理表計算検定
	2級合格 三原琉聖(2-2) 3級合格 島袋美桜(2-1) 諸喜田未愛(2-3)
12月16日	地震津波避難訓練、防災プロジェクトインタビュー調査(6校時：1学年)
12月17日	第2回学校保健安全委員会
12月18日	第7回学生かりゆしデザインコンテスト2025 優良賞 大城しほ(3-3)
12月19日	令和7年度1年特進コース研修(琉球大学、沖縄国際大学)
12月25日	「交通安全講話」講師：豊見城警察署交通課 新里まゆみ氏
12月26日	2学期終業式冬季休業期間(12/27~1/5)
令和8年	3学期始業式
(2026年)	1月 6日
	1月 7日 学校生活アンケート
	1月14日 卒業考査(3年)1月16日まで
	1月20日 やえせ高等支援学校の生徒との交流及び共同学習(紅型染め体験)
	2月 4日 学年末考査(1,2学年)(2月6日まで)
	2月 9日 ワックス掛け清掃(全学年)
	2月10日 予餞会
	2月11日 就職・進学準備期間(3学年)
	2月20日 第3回学校評議員会
	2月26日 上級学校・企業見学会・校内進路ガイダンス(1・2学年)
	2月26日 第3回学校保健委員会
	2月27日 卒業式準備・予行演習
	3月 1日 第43回卒業式
	3月 4日 県立高校入学者選抜学力検査1日目(国理英)
	3月 5日 県立高校入学者選抜学力検査2日目(社数)
	3月17日 百人一首競技かるた大会
	3月17日 県立高校合格発表
	3月19日 修了式・離任式
	3月27日 合格者オリエンテーション
令和8年度	4月 1日 辞令交付式 事務長 金城均(沖縄工業高校より)他職員21名(含再任用1名)
(2026年)	4月 7日 第46回入学式(計153名入学)

[IV] 学校経営

1. 教育目標

校訓「勤勉」「協調」「創造」の精神の下、協調性・創造性に富む心豊かな人間性を育て、勤労を重んじ郷土を愛し、時代の変化に柔軟に対応し逞しく生きる心身共に健康な若者の育成、地域の未来を担う人材の育成を目指す。

2. 育てたい生徒像

自分と仲間がともに成長できるよう、自分で考え、判断し、行動できる生徒

3. 学校経営目標

- (1) 「多様な学びの在り方」の研究成果を活かし、一人ひとりの学びの保障する教育の実践に努め、誰にとっても学びやすい、魅力ある学校づくりに取り組む。**(魅力ある学校づくり)**
- (2) 学習指導要領が示す3観点の育成に向け、観点別評価に組織的に取り組み、ICT活用等による個別最適な学びと協働的な学びを推進する。**(学習指導の充実)**
- (3) 生徒が主体的に自らの在り方生き方について考え、希望進路を実現できるよう計画的・系統的なキャリア教育の充実を図る。**(進路指導の充実)**
- (4) 凡事徹底による規範意識と人権意識の醸成に努め、生徒指導提要に則った生徒支援による心理的安定性ある学校を実現する。**(生徒支援の充実)**
- (5) 学校行事等への参画機会を増やし、特別活動、部活動を充実させることで、豊南生としての自信と誇り、自立心を育成する。**(生徒の主体性の涵養)**
- (6) 家庭・地域と連携した教育活動を推進し、豊南の魅力を高め、地域に根ざした人材の育成に取り組む。**(地域に根ざし、信頼される学校づくり)**
- (7) 教職員としての使命と職責を自覚し、人権意識の高揚を図り、自己の資質・能力の向上に取り組む教職員集団を目指す。**(信頼される教職員集団)**

4. 本年度の努力目標

- (1) 魅力ある学校づくり
 - ① 「高等学校における多様な学びの在り方研究モデル校」としての3年間の研究成果を活かした学びの継続実施
 - ② 社会の変化や生徒の実態に応じた教育課程編成に向けた研究の推進
- (2) 学習指導の充実
 - ① 「豊南ベーシック」による学習環境と学習規律の徹底
 - ② ICT及び学習アプリの積極的な活用、確かな学力の定着を図る授業づくり・授業改善
 - ③ 観点別学習評価の目的を踏まえた実施・評価・改善による生徒の学びの質の向上
- (3) 進路指導の充実
 - ① 計画的・系統的な進路学習の推進及び希望進路の早期決定
 - ② 総合的な探究の時間や「豊南キャリアパスポート」を活用したキャリア教育の充実
 - ③ 希望進路に応じたきめ細やかな進路指導による進路決定率の向上
- (4) 生徒支援の充実
 - ① 基本的生活習慣の確立と規範意識・人権意識の醸成（凡事徹底）
 - ② 問題行動の未然防止と早期発見・早期対応ができる組織体制の強化
 - ③ 教育相談の拡充及び個々の課題に柔軟に対応できる支援体制の充実
- (5) 生徒の主体性の涵養
 - ① 生徒が自ら課題を見だし、協働して解決に取り組むHR活動の充実
 - ② 学校行事・生徒会行事の活性化と豊南生の主体性と成長の機会を保障する行事づくり
 - ③ 「部活動基本方針」に基づいた部活動の推奨と活性化
- (6) 地域に根ざし、信頼される学校づくり
 - ① 教育活動における保護者・同窓会・地域・関係機関との積極的な連携
 - ② 学校説明会・学校通信・学校HPを活用した広報活動の推進
 - ③ いじめのない安心安全な学習環境の確保と学校施設の補修・整備による環境整備
- (7) 信頼される教職員集団
 - ① 校内研修の充実による資質・能力と人権意識の向上
 - ② 教職員の健康保持と服務規律の確保及び行事の精選・業務改善
 - ③ 学校事務・私費会計等の適正な管理及び処理と説明責任の確保

5. 各部・各学年の努力目標

○教務部

1 基本方針

- (1) 本校の教育方針及び本年度の努力目標を達成するために、各部・学年会・各教科等との連絡・調整を密にして、教育活動が円滑に行われるよう全職員の共通理解と協力体制の確立をめざし、スムーズな校務の運営に努める。
- (2) 生徒が豊かな人間性を育み、自己実現を図ることができるように有効な資料の提供に努める。また、主体的な利用を促進する。職員の日々の教育活動に資することができるようにする。
- (3) 学校図書館が、学校の教育活動における読書、学習・情報センターとしての役割を果たすために、生徒の学習環境を整備し、授業・行事等の教育活動へ資することを目指す。
- (4) 図書委員を中心とした生徒活動の活性化による教育活動の充実を目指す。
- (5) 校舎内外の環境整備に努め、よりよい学校環境及び学習環境づくりに努める。

2 努力目標

- (1) 年間の授業日数及び時数の確保に努める。
- (2) 学校行事の効果的位置づけ及び精選に努める。
- (3) 学習指導要領に基づき、各コースの特色を活かした教育課程の編成及び充実に努める。
- (4) 各部・学年会・各教科会等との密接な連携を図る。
- (5) 重要諸表簿の完備とその整理および保管をする。
- (6) 校内諸規定の検討及びその整備を図る。
- (7) P T A会員が参加しやすいP T A活動を目指す。
- (8) 保護者・学校・地域社会の連携を密にし、教育活動の活性化に努める。
- (9) 校務支援システムを効果的に活用する。
- (10) 図書資料等の充実・整備を図り、生徒及び職員の利用に供する。
- (11) 各教科・HRと連携を密にし、図書館司書と協働して図書資料等の利用の促進を図る。
- (12) 読書会、鑑賞会、映写会、資料展示会等を通して図書委員活動の活発化を図る。
- (13) 校内ネットワーク、視聴覚機器の管理・運営を図る。
- (14) 各部署と連携しながら行事等における視聴覚分野を担い協力する。
- (15) 生徒の美化意識の高揚を図る。
- (16) 校舎内外の美化清掃に努め、清潔で明るい学習環境づくりに努める。
- (17) 清掃活動を推進し、作業を通して体験学習を進める。

○進路指導部

1 基本方針

一人ひとりの生徒が持つ可能性を引き出し、望ましい進路選択ができるよう適切な助言と指導を行い、全生徒が卒業までに進路決定するように支援する。

2 努力目標

- (1) 進路の早期決定を促進する。
- (2) 各学年との話し合いを強化して、進路指導の向上に努める。
- (3) 進路の幅を広げるため、基礎学力の向上に努める。

3 本年度の活動計画

- (1) 進路希望調査
- (2) 進学・就職講座の開設
 - ① 早朝講座 ② 放課後講座 ③ 夏期講座
 - ④ 総合型・学校推薦型選抜対策講座 ⑤ 就職対策講座
- (3) 諸テスト ① 実力テスト（4月、9月ベネッセ）
 - ② 対外模試（ベネッセ模試・公務員無料模試など）
- (4) 保護者への進路説明会（PTA総会、三者面談資料（推薦基準等）配布、合格者オリエンテーション）
- (5) 進学指導（校内外進路ガイダンス、進学別校内ガイダンス、プレゼンテーション・小論文等対策講座企画実施、出願指導、面接指導、受験後指導等）
- (6) 特進コースの活性化（希望制講座の充実、対外模試実施、夏期講座実施、進学講話の企画実施、特進必修研修）
- (7) 就職指導（就職希望者ガイダンス、個人面談、履歴書・面接指導、ビジネスマナー講座、公務員無料模試実施）
- (8) 職場開拓と定着指導
- (9) 各種奨学金の案内および説明会
- (10) 入室の際の身なり、マナー、言葉遣い指導、進路資料室の利用方法指導
- (11) 学年会との話し合い

○生徒支援部

1 基本方針

「生徒指導＝進路指導＝生徒の社会的自立（自律）をサポートし、社会に適用・貢献できる人材を育成する」という基本理念にたち、本校の教育方針および努力目標を達成するために、下記のことについて努力していく。

- (1) 全教職員の共通理解による「意思統一」を図り、問題指導については相互の連携を密にして行う。
- (2) 教師の「信頼感と指導性」の確立に努力し、生徒理解の深化を図る。

2 努力目標

- (1) 基本的な生活習慣の確立および相手を思いやる心を育てる
 - ① 無遅刻、無欠課、無欠席
 - ② スマホ・携帯の使用マナーの徹底
 - ③ 深夜徘徊防止（家庭・警察との連携）
 - ④ 盗難のない学校づくり
 - ⑤ ゴミ、ガム等を捨てない
 - ⑥ アルバイトの指導
- (2) 正しい身なりの徹底指導
 - ① 良い校風づくり ② 常に面接を意識した身なり ③ 地域からの信頼
- (3) 挨拶の励行、正しい言葉遣い
- (4) 授業態度の改善
 - ① 時間厳守 ② 開始・終了時の礼法
 - ③ 聞く態度（座り方、私語、居眠りの注意）
 - ④ 学習環境の整備（清掃、掲示物、教具以外の持込をしない）
- (5) 安全教育に関する指導の強化
 - ① 登下校の安全指導 ② 運転免許3ない運動の継承

- (6) 問題行動の防止（飲酒・喫煙・車輛通学、SNS マナー・いじめなど）
- (7) 保護者・地域社会との連携

○保健相談部

1 基本方針

- (1) 学校保健安全法に基づき、生徒の健康管理および健康増進を図る。
- (2) 教育相談体制の充実を図る。

2 努力目標

- (1) 環境衛生検査を適正に実施し、生徒が安全な環境で学習に取り組めるよう努める。
- (2) 健康教育および健康相談の充実に努める。
- (3) 教育相談およびカウンセリングの実践と充実に努める。
- (4) 特別支援教育の充実に努める。

○事務部

1 基本方針

学校事務運営の適正化・効率化を図り、迅速で的確な事務処理に努め、本校教育の発展に寄与する。

2 努力目標

- (1) 関係法令を遵守する。
- (2) 協力・共同を基本に自他共に健康に留意し、楽しく・明るい職場づくりに努める。
- (3) 各部・各教科との連携を密にし、円滑な学校運営と教育環境の整備に努める。
- (4) 研修等に参加する等、自己研鑽に努める。

○1 学年

1 基本方針

高校生としての自覚を持ち、自ら意欲的に学習する態度と基本的生活習慣を身につける。

2 努力目標

- (1) 基本的生活態度を確立する。
 - ① 遅刻、無届欠課・欠席の指導
 - ② 服装容儀の指導
 - ③ 教室環境の維持（全クラス統一）
- (2) 自発的学習態度を確立する。
- (3) 学習規律の定着を図る。
- (4) ホームルーム活動の活発化を図る。
- (5) 進路指導の充実を図る。
- (6) 部活動の活性化を図る。

○2 学年

1 基本方針

中堅学年としての責任と課題を自覚し、自他の個性への理解を深めるとともに、規範意識を高め、進路決定に向けて望ましい生活態度と意欲的な学習態度を確立する。

2 努力目標

(1) 基本的な生活態度を確立する。

① 遅刻、無届欠課・無届欠席の指導 ② 服装容儀指導 ③ 挨拶の励行

(2) 自他の個性への理解を深め、お互いを認め、高め合う態度の育成に努める。

(3) 教育環境を整備し、学習意欲を高め学力向上に努める。

(4) 前年度単位保留者の早期単位取得に努める。

(5) 適切な進路指導を行い、主体的に行動し、自ら進路を決定しうる態度と能力を養う。

○3 学年

1 基本方針

生徒個々の能力、適性、希望に応じた進路指導を通して、その自己実現を支援する。最終学年としての自信と本校の生徒であることに誇りを持って、協調性を重んじ、教養のある社会人に育つよう指導する。

2 努力目標

(1) 基本的な生活習慣を確立させ自立心を養う。

(2) 全員卒業を目指す。(追認考査の受験率、合格率の向上)

(3) 進路目標の早期確立及び、進路決定を促進する。

(4) 自己の進路に応じた主体的な学習態度を確立する。

(5) 協調性を重んじ、教養のある人格の形成に努める。

6. 各教科の努力目標

○国語科

1 指導目標

(1) 自分の感じたことや考えたことを伝え、他者の意見を聞く力を身につけさせる。

(2) 3年間の学習の見通しを持って、基礎力を身につけさせる。

2 努力目標

(1) 基礎・基本的な学力を定着させる。

(2) 表現指導を強化する。(話すこと・聞くこと・書くこと)

(3) 聞く力・語彙力の定着化。

(4) 家庭学習を習慣化させる。

○地歴公民科

1 指導目標

(1) 社会に関する興味関心を深め、主体的に思考・判断する力の修得を目指す。

(2) 自らが属する社会(世界・日本・沖縄)で成長するための力の育成と基礎・基本的な社会知識の獲得を目指す。

2 努力目標

- (1) 教材の研究を深め基礎・基本的な事項の教材化を行う。また生徒の興味関心を喚起する社会の現状に即した時事的問題の教材化も目指す。
- (2) 新科目の「公共」「歴史総合」の授業研究を深め、現代社会や近現代史に起因する社会問題を自らの問題として思考・判断するような教材の提供を目指す。

○数学科

1 指導目標

- (1) 積極的に学習に取り組む資質を育てる。
- (2) 興味・関心を高め、数学の良さを気づかせる。
- (3) 基礎学力を定着させる。
- (4) 主体的に学習する習慣をつけさせる。

2 努力目標

- (1) 学習環境を整え、積極的に授業に参加するよう指導する。
- (2) 自ら学習に取り組む姿勢を身に付けさせる。
- (3) 必要に応じて、小テストや補習等を実施し基礎学力の定着を目指す。
- (4) 追試対象者のための課題や補習等を実施し、追試合格を目指す。

○理科

1 指導目標

- (1) 自然に対する興味や関心を高め、科学的かつ主体的に探究する能力と態度を育成する。
- (2) 自然の事物・現象についての理解を深め、表現する能力を育成する。

2 努力目標

- (1) 日常生活と単元内容との関わりに気づかせる。
- (2) 各単元の課題に対して自ら進んで取り組むことができるよう支援する。
- (3) 観察・実験のねらい、手順、データ処理、考察、まとめの方法を習得させる。
- (4) 生徒の興味関心を高める働きかけを行い、生徒の進路実現を支援する。

○体育科

1 指導目標

- (1) 運動の合理的、計画的な実践を通して、運動の楽しさや喜びを味わい、生涯にわたって運動を継続することができるようにしそれらの技能を身に付ける。
- (2) 生涯にわたって運動を継続するための課題を発見し、合理的、計画的な解決に向けて思考し判断するとともに、自己や仲間の考えたことを他者に伝える力を養う。

2 努力目標

- (1) 選択制授業の実践・工夫
- (2) 自主・協力学習の育成
- (3) 観点別評価の工夫・改善
- (4) 体育施設・設備
- (5) 学習条件の充実
- (6) 男女共習の実践・工夫

○芸術科

1 指導目標

- (1) 芸術の諸活動に親しむことを通して自他を大切に思う心情を深める。
- (2) 生活や社会の中の芸術や芸術文化に触れ、創造的に表現する力を育む。

2 努力目標

- (1) 設備や道具の扱いを丁寧に行い、マナーを大事にする。
- (2) 基礎基本事項を徹底した上で、知識や技能の向上を図る。
- (3) 話し合いや共同作業を通して協調性を育むとともに、意思を伝える力を育てる。

○英語科

1 指導目標

- (1) 学習規律の徹底を図る。
- (2) 基礎学力の定着を図る。
- (3) 英語でコミュニケーションを図ろうとする態度を育成する。

2 努力目標

- (1) 学習環境や授業に臨む姿勢を生徒自ら整えられるよう支援する。
- (2) 授業を通して、自国の文化や異文化に対する興味・関心を高める。
- (3) 生徒の実態に応じてわかる授業、参加する授業の工夫に努める。

○家庭科

1 指導目標

- (1) 人の一生と家族・家庭、子どもや高齢者とのかかわりと福祉、消費生活、衣食住などに
関する知識と技術を総合的に習得させる。
- (2) 家庭生活の充実向上を図る能力と実践的な態度を育てる。

2 努力目標

- (1) 生徒の実態に応じた題材の選定と授業の工夫
- (2) 実験・実習の充実と衛生・安全の徹底
- (3) 学習環境の整備・充実・管理

○情報科

1 指導目標

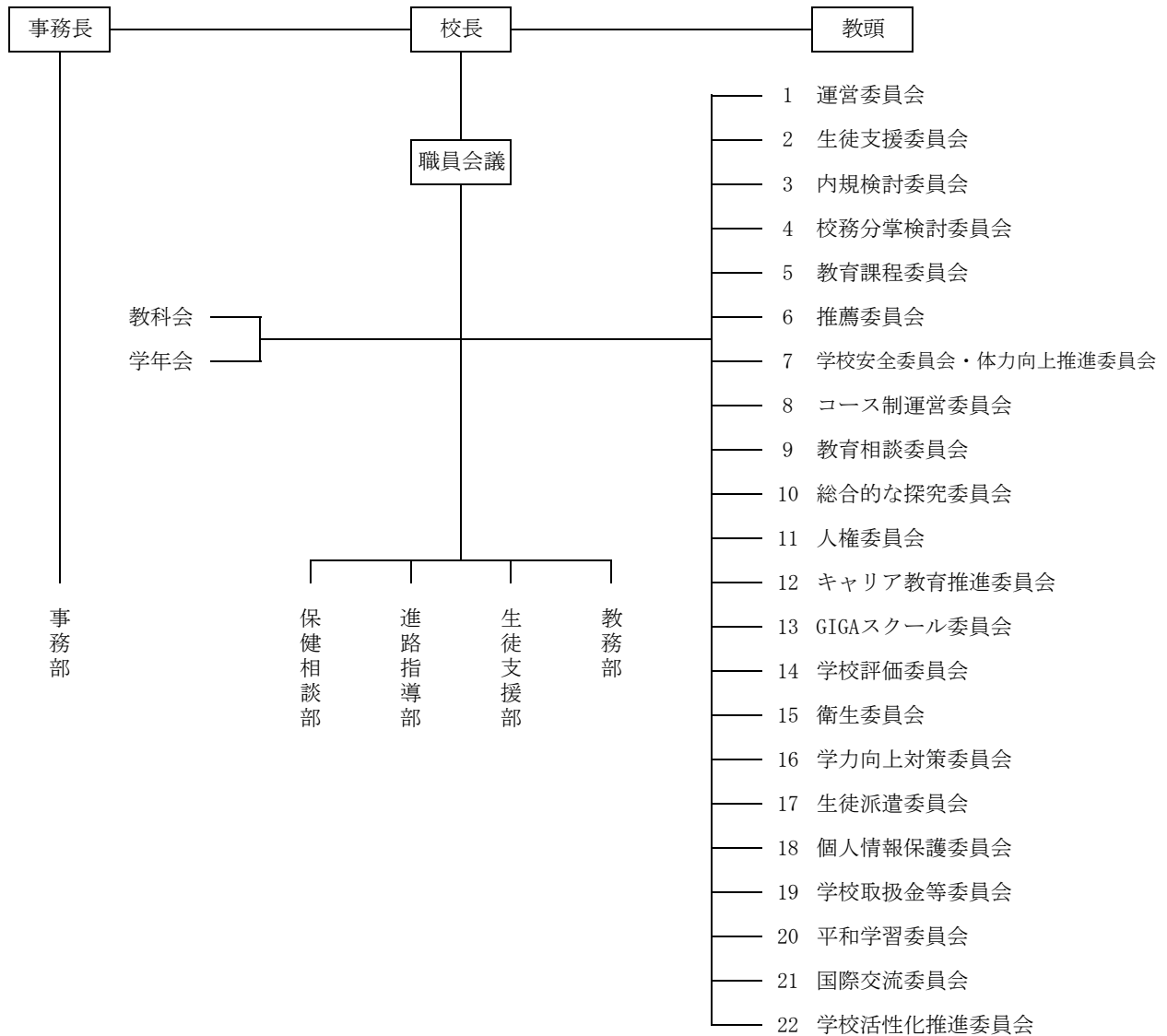
- (1) 情報社会に参画するために必要な基本的な知識および技能を育成する。
- (2) 情報社会に主体的に対応できる能力と態度を育成し、情報活用能力の醸成を図る。

2 努力目標

- (1) さまざまなアプリケーションソフトを活用し、情報の基礎知識・技術の確立に努める。
- (2) 日本情報処理検定協会が運営する各種検定資格取得を奨励し、実技指導の充実に努める。

[V] 学校運営

1. 学校運営機構図



	特設委員会	担当
1	メイン行事実行委員会	教務部行事係
2	入試企画委員会	教務部入試係
3	卒業式実行委員会	教務部主任
4	いじめ対策委員会	生徒支援部主任
5	初任者研修推進委員会	初任者指導教諭
6	多様な学びの在り方研究委員会	担当教諭
7	芸術鑑賞委員会	教務部図書係

2. 令和8年度 職員名簿

番号	教科	氏名	校務分掌	備考
1	校長			
2	教頭			
3	事務長			
4	国語			
5				
6				
7				
8				
9				
10	地歴公民			
11				
12				
13				
14				
15	数学			
16				
17				
18				
19				
20	理科			
21				
22				
23				
24	保健体育			
25				
26				
27				
28				
29	芸術			
30				

番号	教科	氏名	校務分掌	備考
31	外国語			
32				
33				
34				
35				
36				
37	家庭科			
38	情報			
39				
40	養護			
41	実習助手			
42				
43	事務主査			
44	事務主査			
45	事務主事			
46	司書			
47	用務			
48				
49	A L T			
50	講師			
51	講師			
52	講師			
53	講師			
54	スクールカウンセラー			
55	特別教育支援員			
56	学習支援員			
57	学習支援員			
58	P T A庶務			
59	進路事務			
60	事務補助			
61	学校医			
62	学校歯科医			
63	学校薬剤師			
64	産業医			

3. 学級担任及び生徒数

学年	コース	組	担任	副担任	男	女	計	
1年	普通	1			26	15	41	
		2			24	16	40	
		3			25	15	40	
	特進	4			16	17	33	
	学年主任			合計	91	63	154	
2年	普通	1			22	13	35	
		2			25	11	36	
		3			25	11	36	
	特進	4			20	14	34	
	学年主任			合計	92	49	141	
3年	普通	1			9	21	30	
		2			28	12	40	
		3			26	12	38	
	特進	4			17	12	29	
	学年主任			合計	80	57	137	
					総計	263	169	432

全学年共通 副担任	

(令和8年4月7日現在)

4. 分掌事務担当

部	係名	分掌事務	担当者
教 務 部	主任	校務の企画・運営の統括、各部・学年会等との連絡調整	
	企画調整	運営委員会及び職員会議に関すること 各種委員会の発足調整 学期発足、学期末反省に関すること 教務部内業務の整理・調整・運営	職員名簿の作成 『学校要覧』の企画作成 時間割県報告
	行事	就任式・始業式・終業式・修了式・離任式・入学式・卒業式の企画・実施 体育祭・舞台祭・豊南祭等学校行事の企画立案及び実施 『入学のしおり』・『卒業式要覧』の作成 年間計画及び月間行事の調整および授業時数の調整 日々の日課の連絡・調整	
	入試 広報	入学者選抜事務に関する企画・調整および各種統計・調査報告 学校訪問・入試説明会・学校説明会等に関すること 学校案内の作成(パンフレット等)	合格者オリエンテーションの企画・実施
	渉外	PTA全般業務に関すること メール配信サービス「楽メ」に関すること	同窓会に関すること
	学籍	生徒の在籍に関すること 転籍・休学・退学・留学・単位履修生等の学籍に関すること 学習指導要録・諸表簿の準備・点検・保管・配布 学期末成績処理日程の立案、成績会議資料作成・保管 校務支援システムに関すること	卒業台帳に関すること
	多様な学び の在り方 考査	「多様な学びの在り方」研究 朝学の計画・各教科との調整	学習支援員に関すること
	教育課程	教育課程の編成・立案及び研究 学級編成(基本方針等) 教科書の調査・注文 教育実習の企画・実施(教育実習生オリエンテーション等)	選択科目の調整 生徒名票作成 三者面談の企画およびまとめ
	校内LAN	校内ネットワークの管理運用に関すること ホームページの管理・運用 リースコンピュータの更新・点検・管理	コンピュータ及びソフトウェアの管理 入試関係資料の作成・管理 一人一台端末に関する事(設定補助)
	視聴覚	校内放送機器・視聴覚機器管理 視聴覚教室及び放送設備、視聴覚機器の管理・運営 視聴覚機器の購入計画	
	図書	図書館の管理・運営及び利用促進 図書館オリエンテーションの企画・実施 「校内文集: 思念樹」(データのみ保管) 図書購入計画、資料収集	図書委員の指導 読書月間の企画、多読賞の表彰 平和学習に関する企画
	追試	追試に関すること、追試名簿の作成管理	
	環境 (主任)	校地校舎の施設設備全般、工具の整備保管(管理) 清掃分担区の作成、美化に関すること 緑地計画、塵芥処理、清掃用具の購入・配布、防災・避難・消火訓練の企画・実施、衛生管理	
	内規	『職員必携(内規)』の整備・研究・編集	
	庶務	教務部諸表簿・資料の準備・作成・印刷・製本及び管理 諸表簿の準備・点検・保管・配布(補佐) 時鐘・掲示用校時表作成	伝達表彰の呼びかけ・表彰時の補佐 弁当・自動販売機関連業者との連絡調整

部	係名	分掌事務	担当者	
進路指導部	主任	部全体の企画・運営の統括		
	企画調整	企画運営、年間計画、予算編成、進路のしおり、進路状況報告等 第1志望届、適性診断、全体・学年集会講話、校内進路ガイダンス等の企画調整 新入生オリエンテーション・研修、進路講演会、特進必修研修の企画 学年会・他分掌との連携、推薦委員会の企画、(職員対象)講座等 学校基本調査、PTA進路部会、学校評議員会 情報サービス(ハイスクールオンライン等)の手続きや案内、来客対応		
	進学	大学	大学・短大、大学入試共通テスト、入試事務、推薦委員会等 総合型選抜・学校推薦型選抜担当者の割り振り、合格体験記、小論文講座 受験者指導(管理者面接指導等の企画)、調査書の点検 必修講座出席不良者指導(担任、管理者指導の調整) 早朝・課外講座の企画調整、特進必修研修の補佐 来客対応、学校説明会の補佐	
		模擬試験 専門学校	実力テスト、模擬試験、小論文模試、校外進学相談会、特進必修研修の補佐 専門学校(医療系・指定校等)、その他の学校(大学校・能力開発校) 合格体験記、受験レポートの集約、奨学金の補佐、調査書の点検 推薦委員会、必修模試不受験者指導(担任、管理者指導の調整) 来客対応、学校説明会の補佐、自学タイムの企画運営	
	就職	就職指導、ハローワーク学卒部門との連携、就職ガイダンス ビジネスマナー講座・就職試験対策講座・公務員模試の企画調整、就職進学 県内企業の職場開拓、県外就職者の定着指導・職場開拓 県外インターンシップ、就職相談、進路相談 合格体験記の集約(PTA新聞含む)、来客対応、学校説明会の補佐 求人票及び会社案内の整理、採用担当者との情報交換 職業情報提供、就職ガイダンスやイベントの補助業務、調査書の点検		
	奨学金	在学者の奨学金、予約奨学金、あしなが奨学金、その他(企業・財団等)の奨学金 調査書・成績証明書(既卒生)、各種奨学金説明会 実力テストの補佐、自学タイムの運営補佐、来客対応		
	庶務・会計	庶務・会計、PTA関係、資料整理の補佐、調査書・成績証明書準備(既卒生) 諸証明書封入、来客対応・電話応対		
	3学年 主任	調査書作成等全般(在学生)、卒業生講話、進路希望調査・集計 学年の教育活動に関する事項をつかさどり、当該事項についての連絡調整及びサポート 3学年の総合的な探究の時間に関すること(担任との連絡・調整) 遠足の企画・実施 3学年集会・合格者集会の企画・実施 特別指導・無届欠席欠課指導・遅刻指導・単位取得指導など各指導(3学年)に関すること 拡大学年会の計画主催 3学年の学習端末(タブレット)に関すること 自学タイム参加者の指導 科目履修生の対応(連絡・調整等) 卒業式指導 卒業アルバムの契約 キャリア教育に関すること		

部	係名	分掌事務	担当者	
生徒支援部	主任	部全体の企画・運営の統括		
	企画調整	内部の連絡調整、年間指導計画、年間学年集会調整、外部との連携 公文の取り扱い・割り振り、諸届用紙の作成 懲戒指導、その他諸指導の記録管理 生徒問題行動に関するアンケート企画、調整 しおりの発行(長期休業前心得)、〇〇指導週間、支援部関係の内規検討 カード指導の取りまとめ(指導回数の確認、担任及び教科担任との連携) 各行事等の「立ち番」指導割り振り		
	学年指導	1 学年	日常生活指導全般、担任・学年会との連携、日誌の作成 問題行動生徒の指導(授業態度、暴言、暴力、飲酒、喫煙交通関係、深夜徘徊など) あすなる・特別・訓告・停学の指導(指導の提案、解除指導) 全体集合時の身なり、遅刻指導	
		2 学年	「〇〇指導週間」の担任との連携、チェック票の作成と準備 身なり検査の実施計画及び記録管理・保管 安全教育(危険予防、盗難、暴言、暴力行為等) 盗難への取り組み(盗難への対策と盗難届の整理・関係職員への報告等)	
		3 学年	アルバイトに関すること(面談及び許可願いの受付・実態調査・管理) ※学年集会の集合・整列は学年部が行う。	
	生徒会	生徒会運営指導、生徒会行事の企画運営、生徒会予算の編成と執行 生徒中央委員会運営、各種生徒委員会との連携 入学式生徒運営、卒業式生徒運営、新入生歓迎球技大会の企画運営 各行事テーマの設定、交流会(予餞会)の企画運営、生徒会会計		
	部活動	部の編成、顧問割り振り 部室の割り振り、部室管理指導、清掃指導等 PTA部活補助費、県高校総体・県新人大会 申込業務(県高体連への提出)		
	学校安全	交通安全指導(免許所持者の把握と指導)、自転車の登録・点検 勤怠指導の企画・指導(割り振り)、遅刻指導「立ち番」割り振り 安全集会、講演会企画(交通安全・薬物・サイバー犯罪防止講話・アンケートなど)		
	会計・集計 補佐	会計・予算の決算に関すること アンケートや調査ものの集計 生徒支援部内各部署の補佐	勤怠に関する月ごとの集計 生徒指導費予算の企画	
	1学年 主任 (顔写真・制服)	学年の教育活動に関する事項をつかさどり、当該事項についての連絡調整及びサポート 特別活動に関する企画・取りまとめ 1学年の総合的な探究の時間に関すること(担任との連絡・調整) 1学年研修に関すること、遠足の企画・実施、1学年集会の企画・実施 特別指導・無届欠席欠課指導・遅刻指導など各指導(1学年)に関すること 拡大学年会の計画主催 1学年の学習端末(タブレット)に関すること 顔写真撮影(全学年)・ホームルーム写真一覧表準備作成 生徒身分証明書(学生証)の準備・1学年担任へ作成依頼(要領、台紙とラミネート)、再発行 制服の契約		
2学年 主任 (ホームルーム)	学年の教育活動に関する事項をつかさどり、当該事項についての連絡調整及びサポート 総合的な探究の時間に関すること(学校全体のもの) 2学年の総合的な探究の時間に関すること(担任との連絡・調整) 遠足の企画・実施、2学年集会の企画・実施 特別指導・無届欠席欠課指導・遅刻指導など各指導(2学年)に関すること 拡大学年会の計画主催 2学年の学習端末(タブレット)に関すること インターンシップ代替行事に関すること 特設ホームルームの世話(慰霊の日に向けて) ホームルーム年間活動計画作成依頼(学年会との連携、調整、特別活動に関すること) 各学期ホームルーム役員の認証、ホームルーム運営に関するアンケート			

部	係名	分掌事務	担当者
保健相談部	主任	部全体の企画・運営の統括	
	教育相談	生徒・保護者・職員からの教育相談(日程調整と面談の実施) 生徒理解に関する情報収集、教育相談に関する調査・研修の計画・資料の提供 SC・就学継続支援員・担任・保護者・係職員との連携 学校外の教育機関及び外部の関係機関との連携のための調整及び連絡 SERA PLUSの企画・運営及び活用等、ケース会議の設定 特別支援教育コーディネーター業務の補助	
	保健	学校保健年間計画、健康教育、生徒の保健管理に関すること 定期健康診断、健康診断結果集計・まとめ、保健資料収集・活用 保健だよりの発行、学校三師との連携、学校保健委安全委員会に関すること 学校環境衛生検査に関すること、日本スポーツ振興センター事務、生徒健康相談	
	特別支援教育 コーディネーター	特別支援コーディネーターの業務、SC・特別支援教育相談員・担任・保護者・関係職員との連携 学校外の教育機関との連携のための調整及び連絡、ケース会議の設定 生徒理解に関する情報収集、特別支援の職員研修の企画・実施 道徳教育に関すること、いじめへの取り組み(学校生活アンケート等の実施) 教育相談業務の補助	
	保健主事	保健主事に関すること	
	初任者研修	初任者研修の企画・運営 ※ 全体取りまとめの指導教諭のため	

部	係名	分掌事務	担当者
事務部	総括	事務総括 予算に関すること 企画運営に関すること 公印の管理 事務長の専決事項 学校納付金に関すること	
	庶務・歳入 学校取扱金 服 務	文書の收受・施行・発送及び編纂保存 郵便切手の出納及び管理業務 在学生・卒業生に対する諸証明書の発行業務 歳入に関わる業務、歳入書類の編纂・保存 学校施設の使用許可申請、借受等に関する業務 就学支援金、給付型奨学金に関する事務 出勤簿、勤務関係届け出の処理業務 学校取扱金の督促に関する事務 自動販売機に関する事務	
	歳 出 備 品 施 設 財 産	歳出全般に関わる業務 監査調書の統括 予算・財産・施設に関わる諸報告書作成業務 物品・消耗品の調達、出納管理業務 公有財産の維持管理及び修繕業務 報償費の支払に関すること	
	給 与 人 事 福 利 旅 費	給与に関わる例月月末処理業務 給与・報酬・賃金等の支給業務 諸手当に関わる認定業務 昇格・昇給に関わる業務 臨時的任用職員・会計年度任用職員等の任用申請業務 社会保険料に関わる業務 公立学校共済組合等福利関係の業務 履歴書の整理保存、その他人事に関わる業務 旅行命令簿の整理及び旅費の支払い業務	
	司 書	図書館の施設・設備管理業務 図書予算の計画、執行、図書台帳・原簿管理業務 図書の貸出、返本、統計業務 諸資料の収集・整理・保存	
	営繕用務	施設設備の保守、修繕及び校舎内外の清掃業務 上水道量水器の検針業務 校内緑化の計画、施行及び維持管理業務 清掃用具物品の補充整理業務 その他環境整備に係わる業務	
	一般用務	来客の対応、電話の取り次ぎ、印刷、製本の補助業務 印刷機の保守管理業務 校舎内外の清掃、来客用トイレの清掃業務 衛生用品物品等の補充整理業務 その他環境整備に係わる業務	
	事務補助	高等学校就学支援金業務及び奨学のための給付金事務補助	

5. 各種委員会の組織及び任務

1. 運営委員会

組 織－校長、◎教頭、事務長、各部主任、各学年主任、及び関係職員

任 務－①職員会議に提案する事項の調整、必要に応じて議案の審議を行う。

②職員会議から付託された事項の審議

③その他、学校運営に関する緊急事項について審議・処理する。但し、事後に職員会議の承認を受ける。

④学校活性化に関する企画の立案・運営、各部署への提案を行う。

2. 生徒支援委員会

組 織－教頭、◎生徒支援部主任、他生徒支援部、当該担任、当該学年主任

任 務－①生徒指導に関する調査研究

②生徒指導及び懲戒に関すること

3. 内規検討委員会

組 織－教頭、◎教務部内規係、各部代表、その他関係職員

任 務－①内規全般についての検討、改正案の作成

4. 校務分掌検討委員会

組 織－◎教頭、各部代表、その他関係職員

任 務－①校務分掌の組織・事務内容・係職員数等についての検討

②HR 担任・事務分掌係の割り振り

③各種委員会に関すること

5. 教育課程委員会

組 織－教頭、◎教務部教育課程係、各教科代表

任 務－①教育課程全般に関する調査研究と実践

6. 推薦委員会

組 織－教頭、◎進路指導部主任、進学担当、3 学年主任、当該学級担任、生徒支援部

任 務－①推薦に関すること

7. 学校保健安全委員会・体力向上推進委員会

組 織－①学校職員：校長、教頭、事務長、◎保健主事、環境主任、養護教諭、

各学年主任代表 1 名、体育科代表 1 名

②生徒代表：生徒会長、生徒会副会長、保健体育委員長、美化委員長、各学級保健体育委員

③保護者代表：PTA 会長 PTA 副会長

④学校医：学校医、学校歯科医、学校薬剤医

⑤その他：保健所等

任 務－①生徒・職員の保健管理及び保健増進に関すること

②学校の危機管理に関すること

8. コース制運営委員会

組 織－◎教頭、教務部主任、進路指導部主任、1・2 学年主任、特進コース担任代表、当該担任

任 務－①生徒のコース変更に関すること

②特進コースに関すること

9. 教育相談委員会

組 織－教頭、◎保健相談部教育相談係、生徒支援部、養護教諭、当該担任、当該学年主任

特別支援教育コーディネーター

任 務－①要カウンセリング生徒の指導に関すること

②中途退学対策に関すること

③軽度発達障害生徒の指導に関すること

10. 総合的な探究委員会

組 織－教頭、◎2学年主任、進路指導部、各学年主任、関係職員（情報、英語、校内LAN）
についてはPC補助

任 務－①総合的な探究の企画、運営、実施、まとめ等を行う。

11. 人権委員会

組 織－◎教頭、養護教諭、地歴公民科代表、生徒支援部HR係、教育相談係

任 務－①人権に関すること ②「人権を考える日」の計画と実施を行う。

③人権講話の企画・実施 ④人権に関する研修の企画・実施

⑤「人権だより」の発行、配布

12. キャリア教育推進委員会（13. G I G Aスクール委員と兼ねる）

組 織－教頭、◎3学年主任、進路指導部、生徒支援部主任、各学年主任、各教科代表

任 務－①「キャリア教育プログラム」を策定する。

②各部・各教科等との連携を密にして、組織的・計画的・継続的な具体的な取り組みを
審議する。

③実施運営に当たって、点検活動を行い、本校における「キャリア教育」の中心的な
役割を担う。

13. G I G Aスクール委員会（12. キャリア教育推進委員と兼ねる）

組 織－◎教頭、各学年主任、進路指導部、生徒支援部主任、各学年主任、各教科代表

任 務－①G I G Aスクール構想に関すること

- ・外部対応、公文収受・周知等(教頭)
- ・一人一台端末(生徒状況把握)、借用手続き(各学年主任)
- ・G I G A関連業務・調査(関連する委員会メンバー)

②各部・各教科等との連携を密にして、組織的・計画的・継続的な具体的な取り組みを審議
する。

③実施運営に当たって、本校における「G I G Aスクール構想」の中心的な役割を担う。

14. 学校評価委員会

組 織－校長、◎教頭、事務長、教務部主任、進路指導部主任、生徒支援部主任、
学年主任の中から1名

任 務－①学校の自己評価と外部評価により学校全体の活動の改善に関すること

15. 衛生委員会

組 織－衛生管理者(校長、◎教頭)、事務長、産業医、職員代表(分会代表)、養護教諭、保健主事

任 務－①職員の安全及び健康の確保に関すること

16. 学力向上対策委員会

組 織－教頭、教務部、◎進路指導部主任、各学年主任、国語、地歴公民、数学、理科、英語
科の5教科からそれぞれ各1名(兼任可)、多様な学びの在り方研究主任

任 務－①生徒の基礎学力に関すること、学習指導に関すること

②学びの基礎診断に関すること

17. 生徒派遣委員会

組 織－教頭、◎生徒支援部活動係、当該部顧問

任 務－①県内外で行われる大会等への選手派遣並びに代表派遣に関すること

18. 個人情報保護委員会

組 織－学校職員：校長、◎教頭、事務長、各学年主任、生徒支援部主任、校内LAN係
保護者代表：PTA会長、副会長

任 務－①個人情報取扱いルールや校内規程の策定や安全管理、個人情報取扱いルール

②遵守確保のための教育・研修会等の開催を計画する。

19. 学校取扱金等委員会

- 組 織－◎教頭、事務長、教務部行事係、進路指導部主任、生徒支援部主任、各学年主任、生徒支援部部活動係、P T A事務、保護者代表（1名）
- 任 務－①学校取扱金の徴収目的、金額について審議・検討し徴収金を決定する
②諸会費完納促進に関する事項について検討する。
③「アルバム業者の選定、発注」（担当：3学年主任）
④体育館シューズ・体育着等の注文発注（担当：体育科主任）

20. 平和学習委員会

- 組 織－教頭、◎生徒支援部HR係、教務部図書係
- 任 務－①平和学習（演劇鑑賞や講演会等）の企画と実施について検討する。

21. 国際交流委員会

- 組 織－◎教頭、事務長、教務部主任、英語科代表
- 任 務－①本校における国際交流に関することを検討する。

22. 学校活性化推進委員会

- 組 織－◎校長、教頭、事務長、教務部主任、進路指導部主任、生徒支援部主任、多様な学びの在り方担当教諭
- 任 務－①現状の課題を整理するとともに、将来を見据えた具体的な方策について協議を行い、その成果を学校運営に反映させていく。

●特設委員会●

1. メイン行事実行委員会

組 織－教頭、事務長、◎教務部行事係、教務部渉外係、各学年代表、教務部視聴覚係、生徒会係、部活係（体育祭のある年）、体育科1名（体育祭のある年）

任 務－①豊南祭、体育祭等に関することを検討する。

2. 入試企画委員会（発足時） →後に「入試運営委員会」として再編成される。

組 織－校長、教頭、◎教務部入試係

任 務－①入試業務全般に関することを検討する。

3. 卒業式実行委員会

組 織－教頭、事務長、◎教務部主任、3学年主任、生徒支援部主任、生徒会係、教務部渉外係

任 務－①卒業式に関することを検討する。

4. いじめ対策委員会

組 織－校長、教頭、◎生徒支援部主任、教育相談係、養護教諭、特別支援コーディネーター、関係学級担任、関係学年主任、

任 務－①いじめ等に関する事案について検討する。

5. 初任者研修推進委員会

組 織－教頭、教務部主任、生徒支援部主任、◎指導教員、教科指導教員、初任者

任 務－①初任者指導に関すること

6. 多様な学びの在り方研究委員会

組 織－校長、教頭、◎多様な学びの在り方担当教諭、教育課程、保健相談部、国語、地歴公民、数学、理科、英語科の5教科からそれぞれ各1名(兼任可)、学年主任・体育・芸術・家庭・情報は必要時に参加

任 務－①多様な学びの在り方に関する企画の立案・運営、各部署への提案を行う。
②朝学の企画、運営を行う。

7. 芸術鑑賞委員会 ※ 令和6年度より常設委員会から特設委員会へ

組 織－教頭、◎教務部図書係、国語科1名、地歴・公民科1名、芸術科1名

※世話係は委員会の中から選ぶ。

任 務－①芸術鑑賞の企画と実施

6. 各種委員会の構成員

	委 員 会	構 成 員
1	運営委員会	
2	生徒支援委員会	
3	内規検討委員会	
4	校務分掌検討委員会	
5	教育課程委員会	
6	推薦委員会	
7	学校保健安全委員会・ 体力向上推進委員会	
8	コース制運営委員会	
9	教育相談委員会	
10	総合的な探究委員会	
11	人権委員会	
12	キャリア教育 推進委員会	
13	GIGAスクール委員会	
14	学校評価委員会	
15	衛生委員会	
16	学力向上対策委員会	
17	生徒派遣委員会	
18	個人情報保護委員会	
19	学校取扱金等委員会	
20	平和学習委員会	
21	国際交流委員会	
22	学校活性化推進委員会	

特設委員会

1	メイン行事実行委員会	
2	入試企画委員会	
3	卒業式実行委員会	
4	いじめ対策委員会	
5	初任者研修推進委員会	
6	多様な学びの在り方 研究委員会 (学年主任・体・芸・家・情は 必要に応じて)	
7	芸術鑑賞委員会	

〔VI〕 教育課程

1. 日 課 表

職員朝礼	8:30 ～ 8:40		
朝の学習	8:50 ～ 9:00		
S H R	9:00 ～ 9:05		
	50 分授業	45 分授業	40 分授業
1 校時	9:15 ～ 10:05	9:15 ～ 10:00	9:15 ～ 9:55
2 校時	10:15 ～ 11:05	10:10 ～ 10:55	10:05 ～ 10:45
3 校時	11:15 ～ 12:05	11:05 ～ 11:50	10:55 ～ 11:35
4 校時	12:15 ～ 13:05	12:00 ～ 12:45	11:45 ～ 12:25
昼 食	13:05 ～ 13:50	12:45 ～ 13:30	12:25 ～ 13:10
予 鈴	13:50	13:30	13:10
5 校時	13:55 ～ 14:45	13:35 ～ 14:20	13:15 ～ 13:55
6 校時	14:55 ～ 15:45	14:30 ～ 15:15	14:05 ～ 14:45
清掃・S H R	15:45 ～ 16:00	15:15 ～ 15:30	14:45 ～ 15:00

【注意事項】

1. 定期考査、実力テスト、各行事等については別に定める。
2. 午後のS H Rは必ず行う（担任不在のときは、副担任で行う）。
3. 清掃（教室・分担区）は、毎日行う。

2. 教育課程表

令和8年度入学生 普通科(全コース)教育課程表

教科	科目名	標準 単位	1年		2年				3年								各教科単位数 の合計	備 考	
			普通 コース	特進 コース	普通コース		特進コース		普通コース				特進コース						
					教養	進学	文系	理系	教養クラス		進学クラス		文系		理系				
									必修	選択A	選択B	必修	選択A	選択B	必修	選択			理系
国語	現代の国語	2	2	2														普通コース 12~14 特進コース 12~17	・「現代の国語」と「言語文化」 は必修科目 ・「国語表現」の二重履修は不可
	言語文化	2	2	2															
	論理国語	4																	
	文学国語	4			4	4	4	4	4										
	国語表現	4			4	4	4	4											
	発展国語	学設																	
地理歴史	総合国語	学設																普通コース 4 特進コース 4~10	・「地理総合」と「歴史総合」 は必修科目
	地理総合	2			2	2	2	2											
	地理探究	3																	
	歴史総合	2	2	2															
公民	日本史探究	3																普通コース 7~11 特進コース 2~8	・「公共」は必修科目
	世界史探究	3																	
	公共	2	2	2															
	政治・経済	2							2		2								
数学	社会科学探究	学設																普通コース 11~19 特進コース 13~17	・「数学I」は必修科目
	数学I	3	3	3															
	数学II	4			4	4	4	4											
	数学III	3																	
	数学A	2	2	2															
	数学B	2																	
理科	数学C	2																普通コース 9~13 特進コース 10~15	・「物理基礎」「化学基礎」 「生物基礎」「地学基礎」 のうち3科目必修科目 ・普通コース進学系クラスの3年 選択Bの科目は、その基礎を附 す科目を履修したものを選択す る。 ・特進コース3年の理科選択必修 は、1・2年の基礎科目を履修 したものを選択する。ただし、 理系クラスは、2・3年継続履 修の科目を除く。
	数学セミナー	学設																	
	実用数学	学設			②	②													
	物理基礎	2			2	2	2	2											
	物理	4																	
	化学基礎	2	2	2															
	化学	4																	
	生物基礎	2	2	2															
	生物	4																	
	地学基礎	2																	
	地学	4																	
	生活の物理	学設																	
	生活の化学	学設																	
	生活の生物	学設																	
生活の地学	学設																		
保健体育	体育	7~8	3	3	3	3	3	3	2		2			2		2	普通コース 10~14 特進コース 10	・「体育」「保健」は必修科目	
	保健	2	1	1	1	1	1	1											
	基礎スポーツ	学設			②	②													
	生涯スポーツ	学設																	
芸術	スポーツ探究	学設																普通コース 4~10 特進コース 2~4	・普通コースでは、「音楽I」 「美術I」「書道I」のうち2つ を選択必修科目 (二重履修は不可) ・特進コースでは、「音楽I」 「美術I」「書道I」のうち1つ を選択必修科目
	音楽I	2	2	2	2	2													
	美術	1	2																
	書道	1	2																
	郷土の文化	学設																	
	音楽探究	学設																	
外国語	美術探究	学設																普通コース 11~13 特進コース 13~17	・「英語コミュニケーションI」 は必修科目
	書道探究	学設																	
	英語コミュニケーションI	3	3	3															
	英語コミュニケーションII	4			4	4	4	4											
家庭科	英語コミュニケーションIII	4																普通コース 4~6 特進コース 2~4	・「家庭基礎」または「家庭総合」 は必修科目 ・「保育基礎」は専門科目
	英語基礎	学設			②	②													
	英語応用	学設																	
情報	家庭基礎	2																普通コース 4~8 特進コース 4	・「情報I」は必修科目
	家庭総合	4			2	2													
	保育基礎	2~6																	
	情報I	2	2	2															
総合的な 探究の時間	情報活用	学設			2	2												82~84	
	コンピュータ実習	学設																	
	情報応用	学設																	
	共通科目単位数合計		28	28	28	28	28	28	22	2	4	22	0~2	4	23	3~5	28		
専門科目単位数合計		0	0	0	0	0	0	0	0	0	0	0~2	0	0	0~2	0	0~2	「保育基礎」は専門科目	
総合的な 探究の時間	プロジェクト南		1														3		
単位数小計			29														87		
特別活動	ホームルーム活動		1														3		
単位数総合計			30														90		

令和7年度入学生 普通科(全コース)教育課程表

教科	科目名	標準 単位	1年		2年				3年								各教科単位数 の合計	備 考		
			普通 コース	特進 コース	普通コース		特進コース		普通コース				特進コース							
					教養	進学	文系	理系	教養クラス		進学クラス		文系		理系					
									必修	選択A	選択B	必修	選択A	選択B	必修	選択				
国語	現代の国語	2	2	2														普通コース 12~14 特進コース 12~17	・「現代の国語」と「言語文化」は必修科目 ・「国語表現」の二重履修は不可	
	言語文化	2	2	2																
	論理国語	4																		
	文学国語	4			4	4	4	4												
	国語表現	4																		
	発展国語学設																			
地理歴史	総合国語学設																		普通コース 4 特進コース 4~10	・「地理総合」と「歴史総合」は必修科目
	地理総合	2			2	2	2	2												
	地理探究	3																		
	歴史総合	2	2	2																
公民	日本史探究	3																普通コース 7~11 特進コース 2~8	・「公共」は必修科目	
	世界史探究	3																		
	公 共	2	2	2																
	倫 理	2																		
数 学	政治・経済	2																普通コース 11~19 特進コース 13~17	・「数学Ⅰ」は必修科目	
	社会探究学設																			
	数 学Ⅰ	3	3	3																
	数 学Ⅱ	4			4	4	4	4												
	数 学Ⅲ	3																		
	数 学A	2	2	2																
	数 学B	2																		
	数 学C	2																		
理 科	数学セミナー学設																	普通コース 9~13 特進コース 10~15	・「物理基礎」「化学基礎」「生物基礎」「地学基礎」のうち3科目必修科目 ・普通コース進学系クラスの3年選択Bの科目は、その基礎を附す科目を履修したものを選択する。 ・特進コース3年の理科選択必修は、1・2年の基礎科目を履修したものを選択する。ただし、理系クラスは、2・3年継続履修の科目を除く。	
	実用数学学設				②	②														
	数 学探究学設																			
	物理基礎	2			2	2	2	2												
	物 理	4																		
	化学基礎	2	2	2																
	化 学	4																		
	生物基礎	2	2	2																
	生 物	4																		
	地学基礎	2																		
	地 学	4																		
	保健体育	生活の物理学設																		
生活の化学学設																				
生活の生物学設																				
生活の地学学設																				
芸 術	体 育	7~8	3	3	3	3	3	3										普通コース 4~10 特進コース 2~4	・普通コースでは、「音楽Ⅰ」「美術Ⅰ」「書道Ⅰ」のうち2つを選択必修科目(二重履修は不可) ・特進コースでは、「音楽Ⅰ」「美術Ⅰ」「書道Ⅰ」のうち1つを選択必修科目	
	保 健	2	1	1	1	1	1	1												
	基礎スポーツ学設				②															
	生涯スポーツ学設																			
	音 楽Ⅰ	2	2	2	2	2														
	美 術Ⅰ	2																		
外 国語	書 道Ⅰ	2																普通コース 11~13 特進コース 13~17	・「英語コミュニケーションⅠ」は必修科目	
	郷土の文化学設																			
	音楽探究学設																			
	美術探究学設																			
家 庭 科	書 道探究学設																	普通コース 4~6 特進コース 2~4	・「家庭基礎」または「家庭総合」は必修科目 ・「保育基礎」は専門科目	
	英語コミュニケーションⅠ	3	3	3																
	英語コミュニケーションⅡ	4			4	4	4	4												
	英語コミュニケーションⅢ	4																		
情 報	論理・表現Ⅰ	2																普通コース 4~8 特進コース 4	・「情報Ⅰ」は必修科目	
	英語基礎学設				②															
	英語応用学設																			
	家庭基礎	2																		
総合	家庭総合	4			2	2												普通コース 0~2 特進コース 0	・「保育基礎」は専門科目	
	保育基礎	2~6																		
	情報Ⅰ	2	2	2																
	情報活用学設				2	2														
総合	コンピュータ実習学設																	普通コース 0~2		
	情報応用学設																			
	産業社会と人間学設				②	②														
	共通科目単位数合計		28	28	28	28	28	28	22	2	4	22	0~2	4	23	3~5	28			82~84
専門科目単位数合計		0	0	0	0	0	0	0	0	0	0	0	0	0	0~2	0	0	0~2		
総合的な探究の時間	プロジェクト南		1															3		
単位数小計			29															87		
特別活動	ホームルーム活動		1															3		
単位数総合計			30															90		

令和6年度入学生 普通科(全コース)教育課程表

教科	科目名	標準 単位	1年		2年				3年								各教科単位数 の合計	備 考	
			普通 コース	特進 コース	普通コース		特進コース		普通コース				特進コース						
					教養	進学	文系	理系	教養クラス		進学クラス		文系		理系				
									必修	選択A	選択B	必修	選択A	選択B	必修	選択			理系
国語	現代の国語	2	2	2														普通コース 12~14 特進コース 12~17	・「現代の国語」と「言語文化」は必修科目 ・「国語表現」の二重履修は不可
	言語文化	2	2	2															
	論理国語	4																	
	文学国語	4			4	4	4	4	4										
	国語表現	4																	
	発展国語学設																		
地理歴史	総合国語学設																	普通コース 4 特進コース 4~10	・「地理総合」と「歴史総合」は必修科目
	地理総合	2			2	2	2	2											
	地理探究	3																	
	歴史総合	2	2	2															
公民	日本史探究	3																普通コース 7~11 特進コース 2~8	・「公民」は必修科目
	世界史探究	3																	
	公民	2	2	2															
	倫理	2																	
数学	政治・経済	2																普通コース 11~19 特進コース 13~17	・「数学I」は必修科目
	社会探究学設																		
	数学I	3	3	3															
	数学II	4			4	4	4	4	4										
	数学III	3																	
	数学A	2	2	2															
	数学B	2																	
	数学C	2																	
理科	数学セミナー学設																	普通コース 9~13 特進コース 10~15	・「物理基礎」「化学基礎」「生物基礎」「地学基礎」のうち3科目必修科目 ・普通コース進学系クラスの3年選択Bの科目は、その基礎を附す科目を履修したものを選択する。 ・特進コース3年の理科選択必修は、1・2年の基礎科目を履修したものを選択する。ただし、理系クラスは、2・3年継続履修の科目を除く。
	実用数学学設				②	②													
	数学探究学設																		
	物理基礎	2			2	2	2	2											
	物理	4																	
	化学基礎	2	2	2															
	化学	4																	
	生物基礎	2	2	2															
	生物	4																	
	地学基礎	2																	
保健体育	地学	4																普通コース 10~16 特進コース 10	・「体育」「保健」は必修科目 ・選択A、Bの「生涯スポーツ」「スポーツ探究」の同時履修は不可。
	生活の物理学設																		
	生活の化学学設																		
	生活の生物学設																		
	生活の地学学設																		
	体育7~8	3	3	3	3	3	3	3	2										
芸術	保健	2	1	1	1	1	1	1										普通コース 4~10 特進コース 2~4	・普通コースでは、「音楽I」「美術I」「書道I」のうち2つを選択必修科目(二重履修は不可) ・特進コースでは、「音楽I」「美術I」「書道I」のうち1つを選択必修科目
	基礎スポーツ学設				②														
	生涯スポーツ学設																		
	スポーツ探究学設																		
	音楽I	2	2	2	2	2													
	美術I	2																	
外国語	書道I	2																普通コース 11~13 特進コース 13~17	・「英語コミュニケーションI」は必修科目
	郷土の文化学設																		
	音楽探究学設																		
	美術探究学設																		
家庭科	書道探究学設																	普通コース 4~6 特進コース 2~4	・「家庭基礎」または「家庭総合」は必修科目
	英語コミュニケーションI	3	3	3															
	英語コミュニケーションII	4			4	4	4	4	4										
	英語コミュニケーションIII	4																	
情報	論理・表現I	2																普通コース 4~6 特進コース 2~4	・「情報I」は必修科目
	英語基礎学設				②														
	英語応用学設																		
	家庭基礎	2																	
総合的な探究の時間	家庭総合	4			2	2												普通コース 4~10 特進コース 4	・「情報I」は必修科目
	保育基礎	2~6																	
	情報I	2	2	2															
	情報活用学設				2	2													
特別活動	コンピュータ実習学設																	82~84	「保育基礎」は専門科目
	情報探究学設																		
	情報応用学設																		
	家庭基礎	2																	
総合的な探究の時間	情報I	2	2	2														82~84	「情報I」は必修科目
	情報活用学設				2	2													
	コンピュータ実習学設																		
	情報探究学設																		
特別活動	情報応用学設																	82~84	「情報I」は必修科目
	家庭基礎	2																	
	家庭総合	4			2	2													
	保育基礎	2~6																	
特別活動	家庭総合	4			2	2												82~84	「情報I」は必修科目
	保育基礎	2~6																	
	情報I	2	2	2															
	情報活用学設				2	2													
特別活動	コンピュータ実習学設																	82~84	「情報I」は必修科目
	情報探究学設																		
	情報応用学設																		
	家庭基礎	2																	
特別活動	家庭総合	4			2	2												82~84	「情報I」は必修科目
	保育基礎	2~6																	
	情報I	2	2	2															
	情報活用学設				2	2													
特別活動	コンピュータ実習学設																	82~84	「情報I」は必修科目
	情報探究学設																		
	情報応用学設																		
	家庭基礎	2																	
特別活動	家庭総合	4			2	2												82~84	「情報I」は必修科目
	保育基礎	2~6																	
	情報I	2	2	2															
	情報活用学設				2	2													
特別活動	コンピュータ実習学設																	82~84	「情報I」は必修科目
	情報探究学設																		
	情報応用学設																		
	家庭基礎	2																	
特別活動	家庭総合	4			2	2												82~84	「情報I」は必修科目
	保育基礎	2~6																	
	情報I	2	2	2															
	情報活用学設				2	2													
特別活動	コンピュータ実習学設																	82~84	「情報I」は必修科目
	情報探究学設																		
	情報応用学設																		
	家庭基礎	2																	
特別活動	家庭総合	4			2	2												82~84	「情報I」は必修科目
	保育基礎	2~6																	
	情報I	2	2	2															
	情報活用学設				2														

3. 令和8(2026)年度使用教科書及び副教材

(1) 教科書

教科	教科書		教科書の		教科書名	使用学年(コース)
	科目	発行者 略称	記号・番号	記号・番号		
国語	現代の国語	東書	現国	002-901	新編現代の国語	1年(普通)(特進)
	言語文化	東書	言文	002-901	新編言語文化	1年(普通)(特進)
	国語表現	大修館	国表	701	国語表現	2年(普通)選択 3年(普通)選択
	文学国語	大修館	文国	705	新編文学国語	2年(普通)選択(特進)
	論理国語	大修館	論国	706	新編論理国語	3年(普通)選択(特進)
	発展国語	大修館	国表	701	国語表現	3年(普通)(特進)選択
地理歴史	歴史総合	第一	歴総	183-902	高等学校改訂版 新歴史総合 過去との対話、つなぐ未来	1年(普通)(特進)
	地理総合	帝国	地総	046-902	高校生の地理総合	2年(普通)(特進)
	日本史探究	第一	日探	707	高等学校 日本史探究	2年(特進)選択 3年(特進)選択
	世界史探究	第一	世探	707	高等学校 世界史探究	2年(特進)選択 3年(特進)選択
	地理探究	帝国	地探	702	新詳地理探究	3年(特進)選択
公民	公共	第一	公共	183-902	高等学校改訂版 新公共	1年(普通)(特進)
	倫理	実教	倫理	702	詳述倫理	2年(特進)選択 3年(普通)
	政治・経済	第一	政経	706	高等学校 政治・経済	3年(普通)(特進)選択
数学	数学I	数研	数I	104-906	改訂版 新 高校の数学I	1年(普通)
	数学I	数研	数I	104-905	改訂版 最新 数学I	1年(特進)
	数学A	数研	数A	104-906	改訂版 新 高校の数学A	1年(普通)
	数学A	数研	数A	104-905	改訂版 最新 数学A	1年(特進)
	数学II	数研	数II	719	新 高校の数学II	2年(普通)
	数学II	数研	数II	712	最新 数学II	2年(特進)
	数学B	数研	数B	714	新 高校の数学B	3年(普通)選択
	数学B	数研	数B	713	最新 数学B	2年(特進理系) 3年(特進)選択
	数学III	数研	数III	711	最新 数学III	3年(特進理系)
	数学C	数研	数C	711	最新 数学C	3年(特進理系)
理科	化学基礎	第一	化基	183-902	高等学校改訂 新化学基礎	1年(普通)(特進)
	生物基礎	東書	生基	002-902	改訂 新編生物基礎	1年(普通)(特進)
	物理基礎	東書	物基	002-902	改訂 新編物理基礎	2年(普通)選択(特進)選択
	地学基礎	啓林館	地基	061-901	高等学校 地学基礎 改訂版	2年(普通)選択(特進)選択
	化学	第一	化学	708	高等学校 化学	2年(特進)選択 3年(特進)選択
	生物	東書	生物	701	生物	2年(特進)選択 3年(普通)選択(特進)選択
	物理	東書	物理	701	物理	3年(普通)選択(特進)選択
	地学	啓林館	地学	701	高等学校 地学	3年(普通)選択(特進)選択
保健体育	保健体育	大修館	保体	050-901	現代高等保健体育 改訂版	1年(普通)(特進)
		大修館	保体	701	現代高等保健体育	2年(普通)(特進)
芸術	音楽I	大修館	音I	050-901	音楽I 改訂版 Tutti+	1年(普通)選択(特進)選択 2年(普通)選択
	美術I	日文	美I	702	高校生の美術1	1年(普通)選択(特進)選択 2年(普通)選択
	書道I	光村	書I	038-901	書I	1年(普通)選択(特進)選択 2年(普通)選択
外国語	英語コミュニケーションI	数研	CI	104-903	Revised COMET English Communication I	1年(普通)(特進)
	英語コミュニケーションII	数研	CII	717	COMET English Communication II	2年(普通)(特進)
	論理・表現I	三省堂	論I	706	VISTA Logic and Expression I	2年(普通)選択(特進)
	英語コミュニケーションIII	数研	CIII	715	COMET English Communication III	3年(普通)(特進)
家庭科	家庭総合	東書	家総	002-901	家庭総合 自立・共生・創造	2年(普通) 3年(普通)
	家庭基礎	第一	家基	710	高等学校 家庭基礎 持続可能な未来をつくる	2年(特進)
	保育基礎	教図	家庭	706	保育基礎 ようこそ、ともに育ち合う保育の世界へ	3年(普通)選択(特進)選択
情報	情報I	実教	情I	007-904	図説情報I 新訂版	1年(普通)(特進)

(2) 副読本

教科	科目	副読本名	発行所	使用学年 (コース)
国語	現代の国語 言語文化	常用漢字ダブルクリア 五訂版	尚文出版	1年 (普通) (特進)
	国語表現 文学国語	常用漢字ダブルクリア 五訂版	尚文出版	2年 (普通) (特進)
		国語表現 基礎練習ノート	大修館	2年 (普通) 選択
		新編文学国語 学習ノート	大修館	2年 (普通) 選択 (特進)
	国語表現 論理国語	常用漢字ダブルクリア 五訂版	尚文出版	3年 (普通) (特進)
		ビジュアルカラー国語便覧 改訂版	大修館	3年 (普通) 選択
		国語表現 基礎練習ノート	大修館	3年 (普通) 選択 (特進)
	言語文化・文学国語 語・論理国語	Key&Point みるみる覚える古文単語300+敬語30 三訂版 古文単語340+漢文語彙210ダブルスタイル550	いっぴな書店	2年 (特進) 3年 (特進)
発展国語	国語表現 基礎練習ノート	大修館	3年 (普通) 選択 (特進) 選択	
総合国語	国語必携 パーフェクト演習三訂新版	尚文出版	3年 (特進) 選択	
地理歴史	歴史総合	新歴史総合ノート	第一学習社	1年 (普通) (特進)
	地理総合	高校生の地理総合ノート	帝国書院	2年 (普通) (特進)
	日本史探究	学習事項の整理と問題 日本史探究ノート	第一学習社	2年 (特進) 選択 3年 (特進) 選択
	世界史探究	学習事項の整理と問題 世界史探究ノート	第一学習社	2年 (特進) 選択 3年 (特進) 選択
	地理探究	新詳地理探究演習ノート	帝国書院	3年 (特進) 選択
公民	公共	新公共ノート	第一学習社	1年 (普通) (特進)
	倫理	詳述倫理 演習ノート	実教出版	2年 (特進) 選択 3年 (普通)
	政治・経済	学習事項の整理と問題 政治・経済ノート	第一学習社	3年 (普通) (特進) 選択
	社会探究	2026 小論文頻出テーマ チェック&ワーク	第一学習社	3年 (普通) 選択
数学	数学 I	改訂版 新高校の数学 I 対応 教科書学習ノート 数学 I	数研出版	1年 (普通)
	数学 A	改訂版 新高校の数学 A 対応 教科書学習ノート 数学 A	数研出版	1年 (普通)
	数学 I A	改訂版 パラレルノート 数学 I + A	数研出版	1年 (特進)
	数学 II	新課程 新高校の数学 II 対応 教科書学習ノート 数学 II	数研出版	2年 (普通)
	数学 II	新課程 パラレルノート 数学 II	数研出版	2年 (特進)
	数学 B	新課程 ポイントノート 数学 B	数研出版	3年 (普通) 選択
	数学 B	新課程 パラレルノート 数学 B	数研出版	2年 (特進理系) 3年 (特進) 選択
	実用数学	新編 実用数学セミナー	浜島書店	2年 (普通) 選択
	数学セミナー	ステップノート数学 I 新訂版	実教出版	3年 (普通)
	数学セミナー	2026年版 類比方式による数学 I・A問題集	九州数学出版	3年 (特進文系)
理科	化学基礎	改訂 ネオパルノート 化学基礎	第一学習社	1年 (普通) (特進)
	生物基礎	ニューサポート 改訂 新編 生物基礎	東京書籍	1年 (普通) (特進)
	物理基礎	ニューサポート 改訂 新編 物理基礎	東京書籍	2年 (普通) (特進) 選択
	地学基礎	Navi&トレーニング 地学基礎 三訂版	啓林館	2年 (普通) (特進) 選択
	化学	セミナーノート化学	第一学習社	2年 (特進) 選択 3年 (特進) 選択
	生物	ニューアチーブ生物	東京書籍	2年 (特進) 選択 3年 (普通) (特進) 選択
	物理	2026 新課程版 セミナー物理	第一学習社	3年 (普通) (特進) 選択
	地学	センサー 地学 3rd Edition	啓林館	3年 (普通) (特進) 選択
保健体育	保健	現代高等保健体育ノート	大修館	2学年 (普通) (特進)
		現代高等保健体育ノート 改訂版	大修館	1年 (普通) (特進)
芸術	音楽探究	Music Note	啓隆社	3年 (普通) 選択
	書道 I	高校硬筆練習帳	教育出版	1学年 (普通) (特進) 選択 2年 (普通) 選択
外国語	英コミュニケーション I	改訂版 COMET English Communication I ベーシックノート	数研出版	1年 (普通) (特進)
	英コミュニケーション II	COMET English Communication II ベーシックノート	数研出版	2年 (普通) (特進)
	論理・表現 I	VISTA 論理・表現 I サブノート	三省堂	2年 (普通) 選択 (特進)
	英コミュニケーション III	COMET English Communication III ベーシックノート	数研出版	3年 (普通) (特進)
家庭科	家庭総合	家庭総合 学習ノート 自立・共生・創造	東京書籍	2年 (普通) 3年 (普通)
	家庭基礎	家庭基礎 学習ノート 持続可能な未来をつくる	第一学習社	2年 (特進)
	保育基礎	保育基礎ワークノート	教育図書	3年 (普通) (特進) 選択
情報	情報 I	図説 情報 I 新訂版 学習ノート	実教出版	1年 (普通) (特進)
	情報活用	ポイントでマスター基礎からはじめる情報リテラシーOffice2024対応	実教出版	2年 (普通)
	コンピュータ実習	令和8年度版 プレゼンテーション作成検定試験・作成模擬問題集3・4級編	日本情報処理検定協会	3年 (普通) 選択
		令和8年度版 情報処理技能検定試験 表計算模擬問題集3・4級編	日本情報処理検定協会	3年 (普通) 選択
令和8年度版 日本語ワープロ検定試験 日本語ワープロ模擬問題集2・準2級編		日本情報処理検定協会	3年 (普通) 選択	

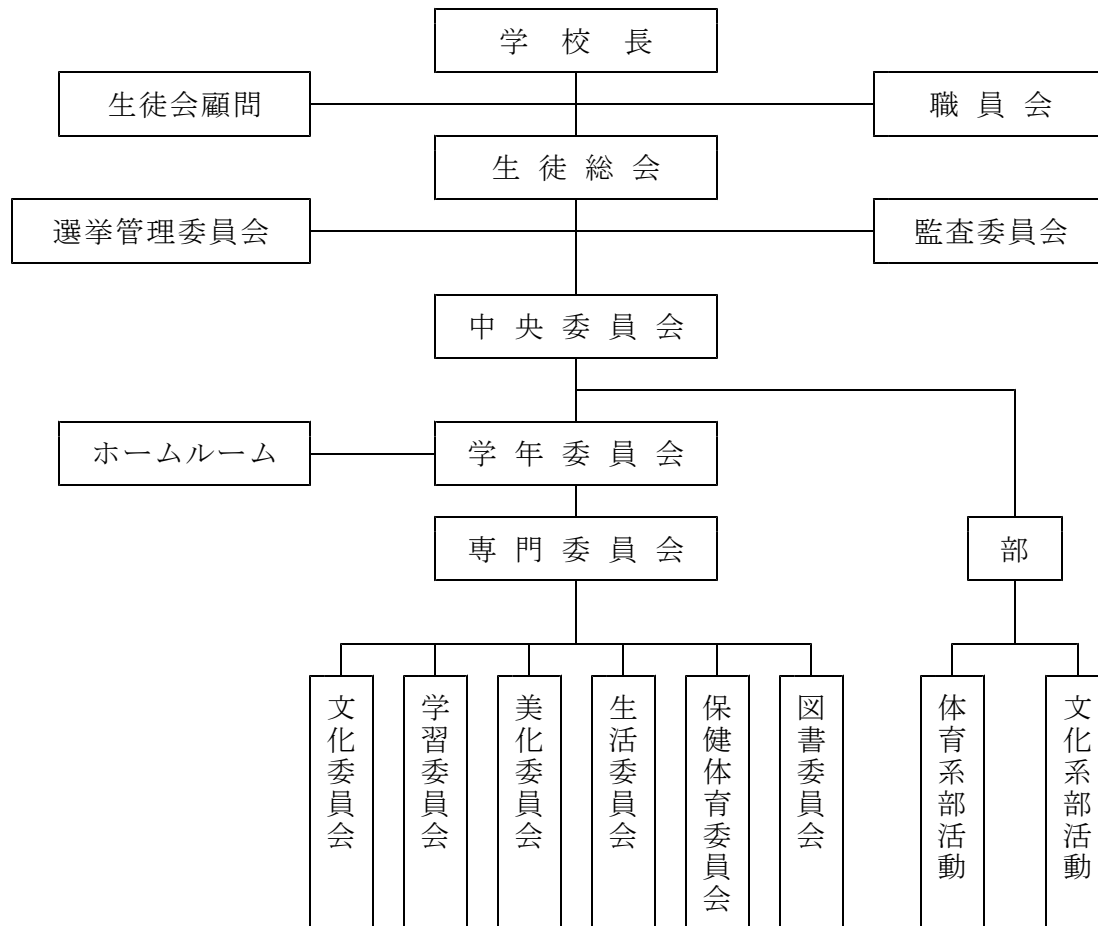
〔Ⅶ〕 特別活動

1. 生徒会

(1) 生徒会の目標

本会は、学校の教育方針に則り、会員相互の協力により和やかな学園の建設に努め、自主性と社会性を養うことを目的とする。

(2) 組織図



(3) 部活動

体育系部活動		
男子バレーボール部	アーチェリー部	ハンドボール同好会
女子バレーボール部	男子バドミントン部	テニス同好会
男子バスケットボール部	女子バドミントン部	空手同好会
女子バスケットボール部	陸上競技部	
サッカー部	野球同好会	
文化系部活動		
美術部	軽音楽部	ダンス部
書道部	ボランティア同好会	
音楽部	クイズ同好会	

2. 令和8年度 部活動及び同好会顧問

		部 活 動 名	顧 問 名		
体 育 系	1	バレー部 (男)			
	2	バレー部 (女)			
	3	バスケット部 (男)			
	4	バスケット部 (女)			
	5	サッカー部			
	6	アーチェリー部			
	7	バドミントン部 (男)			
	8	バドミントン部 (女)			
	9	陸上競技部			
	10	野球同好会			
	11	ハンドボール同好会			
	12	テニス同好会			
	13	空手同好会			
文 化 系	14	美術部			
	15	書道部			
	16	音楽部			
	17	軽音楽部			
	18	ダンス部			
	19	ボランティア同好会			
	20	クイズ同好会			

3. 令和8年度 ロングホームルーム年間指導計画

		活 動 内 容		
学期	月	1 学年	2 学年	3 学年
1 学期	4	学級開き	学級開き	学級開き
		1学期HR役員選出	1学期HR役員選出	1学期HR役員選出
		新入生歓迎球技選手決め	新入生歓迎球技選手決め	新入生歓迎球技選手決め
		学級の取り組み	学級の取り組み	学級の取り組み
		校医検診①	校医検診①	校医検診①
		校医検診②	校医検診②	校医検診②
	5	豊南魂	豊南魂	豊南魂
		スタサブ適正診断	スタサブ適正診断	学級の取り組み
	6	学級の取り組み	学級の取り組み	学級の取り組み
		豊南魂	豊南魂	豊南魂
		学校生活アンケート	学校生活アンケート	学校生活アンケート
		生徒総会	生徒総会	生徒総会
	7	生徒会長選挙	生徒会長選挙	生徒会長選挙
		校内進路ガイダンス	校内進路ガイダンス	学級の取り組み
		2学期HR役員選出	2学期HR役員選出	2学期HR役員選出
		1学期終業式	1学期終業式	1学期終業式
2 学期	9	豊南祭準備	豊南祭準備	豊南祭準備
		学級の取り組み	学級の取り組み	学級の取り組み
		学級の取り組み	学級の取り組み	学級の取り組み
		豊南祭準備	豊南祭準備	豊南祭準備
		豊南祭準備	豊南祭準備	豊南祭準備
	10	豊南祭準備	豊南祭準備	豊南祭準備
		学校生活アンケート	学校生活アンケート	学校生活アンケート
		学級の取り組み	学級の取り組み	学級の取り組み
		学級の取り組み	学級の取り組み	学級の取り組み
	11	職業ガイダンス	職業人座談会	学級の取り組み
		豊南スポフェス練習	豊南スポフェス練習	豊南スポフェス練習
	12	豊南スポフェス練習	豊南スポフェス練習	豊南スポフェス練習
		HR役員選出	HR役員選出	HR役員選出
		学級の取り組み	学級の取り組み	学級の取り組み
		2学期終業式	2学期終業式	2学期終業式
	3 学期	1	学校生活アンケート	学校生活アンケート
学級の取り組み			学級の取り組み	
学級の取り組み			学級の取り組み	学級の取り組み
学級の取り組み			学級の取り組み	学級の取り組み
2		学級の取り組み	学級の取り組み	学級の取り組み
		キャリアパスポート	キャリアパスポート	
3		修了式・離任式	修了式・離任式	

[Ⅷ] 年間行事計画

令和8年度

4月 行事計画表

日 曜	行 事 計 画	授 業 実 施 計 画						授 業 時 数	授 業 日 数	備 考			
		朝 学	1	2	3	4	5				6		
1	水	学年始休業日(～4/6)								0			
2	木									0			
3	金									0			
4	土									0			
5	日									0			
6	月									0			
7	火	就任式・始業式 第46回入学式 身なり点検 保健調査票回収	1年 23年	/	/	/	/	行	L	1 2	1		
8	水	L総水1234 新入生研修会(1年、3～6校時) 1学期HR役員選出(L) 1年顔写真撮影(総) 総探ガイダンス(総)	■	L	総	△	△	△	△	6	1		
9	木	[PTA役員会]	■	△	△	△	△	△	△	6	1		
10	金	新入生歓迎球技大会選手決め(5校時) HR役員認証式・部紹介(6校時) 人権の日	■	△	△	△	△	L	行	5	1		
11	土	総合学力記述模試4月①(3年希望)									0		
12	日	総合学力記述模試4月②(3年希望)									0		
13	月	第1回実力テスト(1・2年1～5L、3年1～4LL) 進路調査 尿容器配布	/	※	※	※	※	※	※	L	L	6	1
14	火	職員会議②	□	△	△	△	△	△	△	6	1		
15	水	月1234総L 一次検尿提出② 校医検診①(5・6校時50分) 志望理由書の書き方①(3年、総)	□	○	○	○	○	○	総	L	6	1	
16	木	一次検尿提出③	□	△	△	△	△	△	△	6	1		
17	金	新入生歓迎球技大会(豊見城市民体育館) 第3金曜日「少年を守る日」	/	●	●	●	●	●	●	6	1		
18	土	第3土曜日「おきなわ地域教育の日」									0		
19	日	第3日曜日「家庭の日・ファミリー読書」									0		
20	月	第1回スタディサポート(1・2・3年特進必修、終日)	□	○	○	○	○	○	○	6	1		
21	火	1年生心電図検査・胸部X線検査(5・6校時50分)	□	△	△	△	△	○	○	6	1		
22	水	校医検診②(5・6校時50分) 志望理由書の書き方②(3年、総)	□	○	○	○	○	総	L	6	1		
23	木		□	△	△	△	△	△	△	6	1		
24	金		□	△	△	△	△	△	△	6	1		
25	土										0		
26	日										0		
27	月	学校取扱金口座振替日	□	△	△	△	△	△	△	6	1		
28	火	尿容器配布	□	△	△	△	△	/	/	4	1		
29	水	昭和の日									0		
30	木	二次検尿提出① 歯科検診・身体測定(4～6校時) 123昼456	□	△	△	△	▲	▲	▲	6	1		
今月の授業日数 17日			累計 17日							95	17		
備 考	沖縄県国際交流・人材育成財団奨学生説明会(放課後) 日本学生支援機構(JASSO)大学等予約奨学生採用説明会(放課後)		学年	授業時数		累計							
			1年	94		94							
			2年	95		95							
			3年	95		95							

○:普通授業, △:45分授業, ▽:40分授業, 総:総合的な探究の時間, ※:テスト, L:LHR, 行:行事

令和8年度

5月 行事計画表

日	曜	行事計画	授業実施計画						授業 時数	授業 日数	備考				
			朝 学	1	2	3	4	5				6			
1	金	二次検尿提出② 追認考査激励会	□	○	○	○	○	○	○	6	1				
2	土										0				
3	日	憲法記念日									0				
4	月	みどりの日									0				
5	火	こどもの日									0				
6	水	振替休日									0				
7	木	9日(土)の代休									0				
8	金	水1234総総 校内進路ガイダンス(5・6校時、2・3年) 第1回キャリア面談①	□	○	○	○	○	○	○	総	総	6	1		
9	土	木456 志望理由書模試(3年:3校時) PTA総会(1校時授業参観・PTA総会・講演会) 人権の日	□	○	○	○	○	○	○	○	○	3	1		
10	日											0			
11	月	職員会議③	□	△	△	△	△	△	△	△	△	6	1		
12	火	第1回キャリア面談②	□	○	○	○	○	○	○	○	○	6	1		
13	水	水1234 三者面談①	□	△	△	△	△	△	△	△	△	4	1		
14	木	木1256 三者面談② 第1回追認考査(2～3年過年度)① [PTA役員会]	□	△	△	△	△	△	△	△	△	4	1		
15	金	金1256 三者面談③ 第1回追認考査② 第3金曜日「少年を守る日」	□	△	△	△	△	△	△	△	△	4	1		
16	土	第3土曜日「おきなわ地域教育の日」											0		
17	日	第3日曜日「家庭の日・ファミリー読書」											0		
18	月	月3456 三者面談④ 第1回追認考査③	□	△	△	△	△	△	△	△	△	4	1		
19	火	火3456 三者面談⑤ 第1回追認考査④	□	△	△	△	△	△	△	△	△	4	1		
20	水	L総水34 三者面談⑥ 豊南魂(1校時) 第1回追認考査⑤	□	L	△	△	△	△	△	△	△	4	1		
21	木	木1234 三者面談⑦ 第1回追認考査⑥	□	△	△	△	△	△	△	△	△	4	1		
22	金	金3456 三者面談⑧ 県高校総体開会式	□	△	△	△	△	△	△	△	△	4	1		
23	土	県高校総体(~27日 ※競技によっては別日程あり) 大学入学共通テスト模試①(3年希望)											0		
24	日	大学入学共通テスト模試②(3年希望)											0		
25	月	総合型・学校推薦型対策講座募集(~6/5) キリ学・キリ短校内説明会(16:10~17:00)	□	○	○	○	○	○	○	○	○	6	1		
26	火	沖女短校内入試説明会(16:10~17:00)	□	○	○	○	○	○	○	○	○	6	1		
27	水	スタサブ適性診断&学校分野研究(1・2年、5・6校時)	□	○	○	○	○	○	○	○	○	総	L	6	1
28	木	交通安全講話(1校時)	□	●	○	○	○	○	○	○	○	6	1		
29	金		□	△	△	△	△	△	△	△	△	6	1		
30	土												0		
31	日												0		
		今月の授業日数 18日	累計 35 日						89	18					
備考	日本学生支援機構(JASSO)大学等予約奨学生採用申込(第1回)締切 大学入学共通テスト校内説明会(放課後)		学年	授業時数					累計						
			1年	89					183						
			2年	89					184						
			3年	89					184						

○:普通授業, △:45分授業, ▽:40分授業, 総:総合的な探究の時間, ※:テスト, L:LHR, 行:行事

令和8年度

6月 行事計画表

日	曜	行事計画	授業実施計画						授業 時数	授業 日数	備考	
			朝学	1	2	3	4	5				6
1	月		□	△	△	△	△	△	△	6	1	
2	火		□	△	△	△	△	△	△	6	1	
3	水	選択科目調査(2年、総) 運営委員会④	□	○	○	○	○	総	L	6	1	
4	木	[PTA役員会]	□	△	△	△	△	△	△	6	1	
5	金		□	○	○	○	○	○	○	6	1	
6	土										0	
7	日										0	
8	月	職員会議④	□	△	△	△	△	△	△	6	1	
9	火		□	○	○	○	○	○	○	6	1	
10	水	豊南魂(野球部が存続していた場合、L) 選択科目調査(1年、総) 人権の日 学校取扱金口座振替日	□	L	○	○	○	○	総	6	1	
11	木	期末考査①	/	※	※	※	※	※	/	4	1	
12	金	期末考査②	/	※	※	※	※	※	/	4	1	
13	土										0	
14	日										0	
15	月	期末考査③	/	※	※	※	※	※	/	4	1	
16	火		□	△	△	△	△	△	△	6	1	
17	水	学校生活アンケート・SERA PLUS(LHR)	□	△	△	△	△	総	L	6	1	
18	木		□	△	△	△	△	△	△	6	1	
19	金	第3金曜日「少年を守る日」	□	△	△	△	△	△	△	6	1	
20	土	第3土曜日「おきなわ地域教育の日」									0	
21	日	第3日曜日「家庭の日・ファミリー読書」									0	
22	月		□	△	△	△	△	△	△	6	1	
23	火	慰霊の日									0	
24	水	生徒総会(L)	□	△	△	△	△	総	L	6	1	
25	木		□	△	△	△	△	△	△	6	1	
26	金		□	△	△	△	△	△	△	6	1	
27	土	総合学力記述模試7月①(3年希望) ベネッセ総合学力テスト7月(1・2年希望)									0	
28	日	総合学力記述模試7月②(3年希望)									0	
29	月		□	△	△	△	△	△	△	6	1	
30	火		□	△	△	△	△	△	△	6	1	
		今月の授業日数 21日								120	21	
備考	日本学生支援機構(JASSO)大学等予約奨学生採用申込(第2回)締切 県内私大(沖国・沖大・キリ学・キリ短・沖女短)校内説明会 公務員模試(3年)	学年	授業時数						累計			
		1年	120						303			
		2年	120						304			
		3年	120						304			

○:普通授業, △:45分授業, ▽:40分授業, 総:総合的な探究の時間, ※:テスト, L:LHR, 行:行事

令和8年度

7月 行事計画表

日 曜	行 事 計 画	授 業 実 施 計 画						授 業 時 数	授 業 日 数	備 考	
		朝 学	1	2	3	4	5				6
1 水	生徒会選挙(L)	□	△	△	△	△	総	L	6	1	
2 木	[PTA役員会]	□	△	△	△	△	△	△	6	1	
3 金	総合型・学校推薦型入試対策講座説明会(3年、放課後)	□	△	△	△	△	△	△	6	1	
4 土										0	
5 日										0	
6 月		□	△	△	△	△	△	△	6	1	
7 火	第1回推薦願い締切	□	○	○	○	○	○	○	6	1	
8 水	校外進路ガイダンス(1・2年、3～6校時)	□	○	○	●	●	総	L	6	1	
9 木		□	○	○	○	○	○	○	6	1	
10 金	第1回漢字検定(放課後) 職員会議⑤ 人権の日	/	△	△	△	△	△	△	6	1	
11 土										0	
12 日										0	
13 月	学年主任一斉指導・管理者個別指導(放課後)	□	△	△	△	△	△	△	6	1	
14 火	校内弁論大会・サイバー犯罪被害防止講話(くる糸満) 第1回学校評議員会(16:00～)	/	●	●	●	●	●	●	6	1	
15 水	火12345L 2学期HR役員選出(L) 第2回追認考査①	□	○	○	○	○	○	L	6	1	
16 木	第2回追認考査②	□	○	○	○	○	○	○	6	1	
17 金	キャリアパスポート(総) 1学期終業式 全体清掃 第3金曜日「少年を守る日」	/	総	行	▲	L	/	/	3	1	
18 土	第3土曜日「おきなわ地域教育の日」									0	
19 日	第3日曜日「家庭の日・ファミリー読書」									0	
20 月	海の日									0	
21 火	夏季休業日(～8/31) 夏期講座(1・2年特進必修、～7/27) 夏期講座開始(全学年、希望制) 第2回追認考査③ 職員会議⑥									0	
22 水	第2回追認考査④									0	
23 木	第2回追認考査⑤									0	
24 金	第2回追認考査⑥									0	
25 土										0	
26 日										0	
27 月										0	
28 火										0	
29 水										0	
30 木	代ゼミ第1回大学入学共通テスト入試プレ①(3年希望)									0	
31 金	代ゼミ第1回大学入学共通テスト入試プレ②(3年希望)									0	
		今月の授業日数 13日		累計 69日					75	13	
備 考	日本学生支援機構(JASSO)大学等予約奨学生採用申込(第3回)締切 大学入学共通テスト校内説明会(放課後) 公務員模試(3年)	学年	授 業 時 数		累 計						
		1年	75		378						
		2年	75		379						
		3年	75		379						

○:普通授業, △:45分授業, ▽:40分授業, 総:総合的な探究の時間, ※:テスト, L:LHR, 行:行事

令和8年度

8月 行事計画表

日	曜	行事計画	授業実施計画						授業 時数	授業 日数	備考
			朝 学	1	2	3	4	5			
1	土									0	
2	日	リフレッシュウィーク(～8日)								0	
3	月	電気年次点検予定(停電)								0	
4	火	貯水槽清掃予定日								0	
5	水	学校閉庁日(～7日)								0	
6	木									0	
7	金									0	
8	土									0	
9	日									0	
10	月	人権の日								0	
11	火	山の日								0	
12	水									0	
13	木	消防機器点検(予定)								0	
14	金									0	
15	土	第3土曜日「おきなわ地域教育の日」 空調機器点検(予定)								0	
16	日	第3日曜日「家庭の日・ファミリー読書」								0	
17	月									0	
18	火									0	
19	水									0	
20	木									0	
21	金	第3金曜日「少年を守る日」								0	
22	土									0	
23	日									0	
24	月									0	
25	火	旧盆(ウンケー)								0	
26	水	旧盆(ナカノヒー)								0	
27	木	旧盆(ウークイ)								0	
28	金	職員会議⑦								0	
29	土									0	
30	日									0	
31	月									0	
		今月の授業日数 0日	累計 69日						0	0	
備考	就職応募開始		学年	授業時数					累計		
			1年	0					378		
			2年	0					379		
			3年	0					379		

○:普通授業, △:45分授業, ▽:40分授業, 総:総合的な探究の時間, ※:テスト, L:LHR, 行:行事

令和8年度

9月 行事計画表

日	曜	行事計画	授業実施計画						授業 時数	授業 日数	備考		
			朝 学	1	2	3	4	5				6	
1	火	2学期始業式 HR役員認証式 身なり点検 全体清掃 教育相談週間～11日(金)まで 45分授業	/	行	△	△	△	△	△	△	5	1	
2	水	豊南祭準備①(L)	□	△	△	△	△	△	総	L	6	1	
3	木	[PTA役員会]	□	△	△	△	△	△	△	△	6	1	
4	金		□	△	△	△	△	△	△	△	6	1	
5	土											0	
6	日											0	
7	月	第2回実力テスト(1・2年、1～5L)	□	※	※	※	※	※	※	L	6	1	
8	火	第2回推薦願い締切	□	△	△	△	△	△	△	△	6	1	
9	水		□	△	△	△	△	△	総	L	6	1	
10	木	職員会議⑧ 人権の日	□	△	△	△	△	△	△	△	6	1	
11	金		□	△	△	△	△	△	△	△	6	1	
12	土	第1回ベネッセ・駿台大学入学共通テスト模試①(3年希望)										0	
13	日	第1回ベネッセ・駿台大学入学共通テスト模試②(3年希望)										0	
14	月	第2回推薦委員会	□	○	○	○	○	○	○	○	6	1	
15	火	第2回スタディサポート(1・2年特進必修、終日)	□	○	○	○	○	○	○	○	6	1	
16	水	豊南祭準備②(L) 第3回追認考査①	□	○	○	○	○	○	総	L	6	1	
17	木	第3回追認考査②	□	○	○	○	○	○	○	○	6	1	
18	金	第3回追認考査③ 第3金曜日「少年を守る日」	□	○	○	○	○	○	○	○	6	1	
19	土	第3土曜日「おきなわ地域教育の日」										0	
20	日	第3日曜日「家庭の日・ファミリー読書」										0	
21	月	敬老の日										0	
22	火	国民の休日										0	
23	水	秋分の日										0	
24	木	月の授業 第3回追認考査④	□	△	△	△	△	△	△	△	6	1	
25	金	学校説明会(6校時、中学校、保護者) 第3回追認考査⑤	□	○	○	○	○	○	○	○	6	1	
26	土											0	
27	日											0	
28	月		□	○	○	○	○	○	○	○	6	1	
29	火		□	○	○	○	○	○	○	○	6	1	
30	水	豊南祭準備③(L)	□	○	○	○	○	総	L	6	1		
今月の授業日数 19日			累計 88 日						113	19			
備 考	就職選考開始 第1回PTA美化作業		学年	授業時数					累計				
			1年	113					491				
			2年	113					492				
			3年	113					492				

○:普通授業, △:45分授業, ▽:40分授業, 総:総合的な探究の時間, ※:テスト, L:LHR, 行:行事

令和8年度

10月 行事計画表

日	曜	行事計画	授業実施計画						授業 時間数	授業 日数	備考	
			朝 学	1	2	3	4	5				6
1	木	中間考査① 英語能力判定テスト(中間考査時) [PTA役員会]	/	※	※	※	※	/	/	4	1	
2	金	中間考査②	/	※	※	※	※	/	/	4	1	
3	土										0	
4	日										0	
5	月		□	○	○	○	○	○	○	6	1	
6	火		□	○	○	○	○	○	○	6	1	
7	水	豊南祭準備④(L)	□	△	△	△	△	総	L	6	1	
8	木	豊南祭準備(56校時) 職員会議⑨	□	△	△	△	△	●	●	6	1	
9	金	豊南祭準備(56校時) 人権の日	□	△	△	△	△	●	●	6	1	
10	土	第2回ベネッセ・駿台記述模試①(3年希望)									0	
11	日	第2回ベネッセ・駿台記述模試②(3年希望)									0	
12	月	スポーツの日									0	
13	火	火1256 豊南祭準備(56校時)	□	△	△	△	△	●	●	6	1	
14	水	学校生活アンケート(LHR) 第3回推薦願い締切	□	△	△	△	△	総	L	6	1	
15	木	豊南祭準備(終日)	/	●	●	●	●	●	●	6	1	
16	金	豊南祭(内覧) 第3金曜日「少年を守る日」	/	●	●	●	●	●	●	6	1	
17	土	豊南祭(公開) 第3土曜日「おきなわ地域教育の日」	/	●	●	●	●	●	●	6	1	
18	日	第3日曜日「家庭の日・ファミリー読書」									0	
19	月	豊南祭代休									0	
20	火	月の授業	□	○	○	○	○	○	○	6	1	
21	水		□	○	○	○	○	総	L	6	1	
22	木		□	○	○	○	○	○	○	6	1	
23	金		□	△	△	△	△	△	△	6	1	
24	土	新人大会(~27日)									0	
25	日										0	
26	月		□	△	△	△	△	△	△	6	1	
27	火		□	△	△	△	△	△	△	6	1	
28	水	金3456総L	□	△	△	△	△	総	L	6	1	
29	木		□	○	○	○	○	○	○	6	1	
30	金	仮装DAY	□	○	○	○	行	行	行	3	1	
31	土	第3回ベネッセ・駿台大学入学共通テスト模試①(3年希望)									0	
		今月の授業日数 21日								113	21	
		累計 109 日										
備考	第2回総合型・学校推薦型入試対策講座説明会(3年、放課後)		学年	授業時数					累計			
			1年	113					604			
			2年	113					605			
			3年	113					605			

○:普通授業, △:45分授業, ▽:40分授業, 総:総合的な探究の時間, ※:テスト, L:LHR, 行:行事

令和8年度

11月 行事計画表

日 曜	行 事 計 画	授 業 実 施 計 画						授 業 時 数	授 業 日 数	備 考
		朝 学	1	2	3	4	5			
1 日	第46回創立記念日 第3回ベネッセ・駿台大学入学共通テスト模試②(3年希望)								0	
2 月	遠足	/	行	行	行	行	行	行	1	
3 火	文化の日								0	
4 水	職業人座談会事前学習(2年:総L) 職業ガイダンス(1年:総L)	□	○	○	○	○	総	L	6	1
5 木	地震津波避難訓練(2校時) [PTA役員会]	□	○	●	○	○	○	○	6	1
6 金		□	○	○	○	○	○	○	6	1
7 土									0	
8 日									0	
9 月		□	○	○	○	○	○	○	6	1
10 火	人権の日	□	○	○	○	○	○	○	6	1
11 水	職業人座談会(2年:総総)	□	○	○	○	○	総	総	6	1
12 木		□	○	○	○	○	▲	▲	6	1
13 金	職員会議⑩	□	△	△	△	△	△	△	6	1
14 土									0	
15 日									0	
16 月		□	○	○	○	○	○	○	6	1
17 火		□	○	○	○	○	○	○	6	1
18 水	期末考査①	/	※	※	※	※	/	/	4	1
19 木	期末考査②	/	※	※	※	※	/	/	4	1
20 金	期末考査③ 第3金曜日「少年を守る日」	/	※	※	※	※	/	/	4	1
21 土	第3土曜日「おきなわ地域教育の日」								0	
22 日	第3日曜日「家庭の日・ファミリー読書」								0	
23 月	勤労感謝の日								0	
24 火		□	▽	▽	▽	▽	▽	▽	6	1
25 水	職業人座談会お礼状作成(2年:総L) 豊南スポフェス練習(3年5校時、1年6校時)	□	▽	▽	▽	▽	総	L	6	1
26 木		□	▽	▽	▽	▽	▽	▽	6	1
27 金		□	▽	▽	▽	▽	▽	▽	6	1
28 土									0	
29 日									0	
30 月		□	▽	▽	▽	▽	▽	▽	6	1
今月の授業日数 19日		累計 128 日						102	19	
備 考	公務員模試(2年)	学年		授業時数		累計				
		1年		102		706				
		2年		102		707				
		3年		102		707				

○:普通授業, △:45分授業, ▽:40分授業, 総:総合的な探究の時間, ※:テスト, L:LHR, 行:行事

令和8年度

12月 行事計画表

日	曜	行事計画	授業実施計画						授業 時数	授業 日数	備考	
			朝 学	1	2	3	4	5				6
1	火	成績入力切(17:00)	□	▽	▽	▽	▽	▽	▽	6	1	
2	水	献血教室(3年、総) 豊南スポフェス練習(1年5校時、2年6校時) 第4回追認考査①(2年のみ・過年度)	□	▽	▽	▽	▽	総	L	6	1	
3	木	第4回追認考査② [PTA役員会]	□	▽	▽	▽	▽	▽	▽	6	1	
4	金	第4回追認考査③	□	○	○	○	○	○	○	6	1	
5	土										0	
6	日										0	
7	月	月1256 性教育講話(5・6校時は45分授業)	□	○	○	○	○	▲	▲	6	1	
8	火		□	○	○	○	○	○	○	6	1	
9	水	3学期HR役員選出(L) 豊南スポフェス練習(2年5校時、3年6校時) 豊南スポフェス(予備日②)	□	○	○	○	○	総	L	6	1	
10	木	金の授業 豊南スポフェス(予備日①) 第2回学校評議員会(16:00～) 人権の日	1年	●	●	○	○	○	○	6	1	
			2年	○	○	●	●	○	○			
			3年	○	○	○	○	●	●			
11	金	豊南スポフェス(仮称)	/	●	●	●	●	●	●	6	1	
12	土										0	
13	日										0	
14	月		□	○	○	○	○	○	○	6	1	
15	火		□	○	○	○	○	○	○	6	1	
16	水	学校献血(3年、総) スタサプ進路講話(2年、総)	□	○	○	○	○	総	L	6	1	
17	木	職員会議⑩	/	△	△	△	△	△	△	6	1	
18	金	特進必修研修(1年必修、2年希望) 学年主任一斉指導・管理者個別指導(放課後) 第3金曜日「少年を守る日」	□	△	△	△	△	△	△	6	1	
19	土	第3土曜日「おきなわ地域教育の日」									0	
20	日	第3日曜日「家庭の日・ファミリー読書」									0	
21	月	生徒面談①	□	△	△	△	△	△	/	5	1	
22	火	生徒面談②	□	△	△	△	△	△	/	5	1	
23	水	生徒面談③	□	△	△	△	△	総	/	5	1	
24	木	生徒面談④	□	△	△	△	△	△	/	5	1	
25	金	少年犯罪防止講話(1校時:薬物乱用の内容も組み込む) 2学期終業式 身なり点検 全体清掃 職員会議⑪	/	▲	行	▲	L	/	/	3	1	
26	土	冬季休業日(～1/5)									0	
27	日										0	
28	月	仕事納め									0	
29	火	年末年始休(～1/3)									0	
30	水										0	
31	木										0	
今月の授業日数 19日			累計 147 日							107	19	
備考			学年	授業時数		累計						
			1年	107		813						
			2年	107		814						
			3年	107		814						

○:普通授業, △:45分授業, ▽:40分授業, 総:総合的な探究の時間, ※:テスト, L:LHR, 行:行事

令和8年度

1月 行事計画表

日	曜	行事計画	授業実施計画						授業 時数	授業 日数	備考	
			朝 学	1	2	3	4	5				6
1	金	元日								0		
2	土									0		
3	日	年末年始休業(~3日)								0		
4	月	仕事始め								0		
5	火									0		
6	水	3学期始業式・HR役員認証式 身なり指導 学校生活アンケート(LHR)	/	行	△	△	△	総	L	5	1	
7	木	職員会議⑬ [PTA役員会]	□	△	△	△	△	△	△	6	1	
8	金	人権の日	□	○	○	○	○	○	○	6	1	
9	土									0		
10	日									0		
11	月	成人の日								0		
12	火	月の授業	□	○	○	○	○	○	○	6	1	
13	水	(3年)卒業考査①	□	○	○	○	○	総	L	6	1	
14	木	(3年)卒業考査②	□	○	○	○	○	○	○	6	1	
15	金	(3年)卒業考査③ 第3金曜日「少年を守る日」	□	○	○	○	○	○	○	6	1	
16	土	大学入学共通テスト① ベネッセ総合学力テスト①(1年特進必修、2年希望) 第3土曜日「おきなわ地域教育の日」								0		
17	日	大学入学共通テスト② ベネッセ総合学力テスト②(2年希望) 第3日曜日「家庭の日・ファミリー読書」								0		
18	月		□	○	○	○	○	○	○	6	1	
19	火		□	○	○	○	○	○	○	6	1	
20	水	年金セミナー(3年、総)	□	○	○	○	○	総	L	6	1	
21	木		□	○	○	○	○	○	○	6	1	
22	金	第3回漢字検定(放課後)	□	△	△	△	△	△	△	6	1	
23	土									0		
24	日									0		
25	月		□	○	○	○	○	○	○	6	1	
26	火		□	○	○	○	○	○	○	6	1	
27	水		□	○	○	○	○	総	L	6	1	
28	木		□	○	○	○	○	○	○	6	1	
29	金		□	○	○	○	○	○	○	6	1	
30	土									0		
31	日									0		
		今月の授業日数 17日								101	17	
備考			学年	授業時数						累計		
			1年	101						914		
			2年	101						915		
			3年	101						915		

○:普通授業, △:45分授業, ▽:40分授業, 総:総合的な探究の時間, ※:テスト, L:LHR, 行:行事

令和8年度

2月 行事計画表

日 曜	行 事 計 画	授 業 実 施 計 画						授 業 時 数	授 業 日 数	備 考	
		朝 学	1	2	3	4	5				6
1 月		□	△	△	△	△	△	△	6	1	
2 火	(1・2年)学年末考査①	/	※	※	※	※	/	/	4	1	
3 水	(1・2年)学年末考査②	/	※	※	※	※	/	/	4	1	
4 木	(1・2年)学年末考査③ 第5回追認考査(3年過・現年度)① [PTA役員会]	/	※	※	※	※	/	/	4	1	
5 金	第5回追認考査(3年過・現年度)②	□	▽	▽	▽	▽	▽	▽	6	1	
6 土	大学入学共通テスト模試2月①(2年特進必修)									0	
7 日	大学入学共通テスト模試2月②(2年特進必修)									0	
8 月	水の授業 第5回追認考査(3年過・現年度)③	□	▽	▽	▽	▽	総	L	6	1	
9 火	ワックスがけ清掃(全学年)	/	▼	▼	▼	▼	▼	▼	6	1	
10 水	月123予餞会 人権の日	□	▽	▽	▽	行	行	行	3	1	
11 木	建国記念の日									0	
12 金	木の授業 3学年就職・進学準備期間(~28日)	□	▽	▽	▽	▽	▽	▽	6	1	
13 土										0	
14 日										0	
15 月		□	▽	▽	▽	▽	▽	▽	6	1	
16 火		□	▽	▽	▽	▽	▽	▽	6	1	
17 水		□	▽	▽	▽	▽	総	L	6	1	
18 木		□	▽	▽	▽	/	/	/	3	1	
19 金	第3金曜日「少年を守る日」 第3回学校評議員会(16:00~)	□	△	△	△	△	△	/	5	1	
20 土	第3土曜日「おきなわ地域教育の日」									0	
21 日	第3日曜日「家庭の日・ファミリー読書」									0	
22 月		□	△	△	△	△	△	△	6	1	
23 火	天皇誕生日									0	
24 水	火の授業	/	△	△	△	△	△	△	6	1	
25 木		□	○	○	○	○	○	○	6	1	
26 金	卒業式準備・予行演習 身なり点検	/	行	行	行	行	行	行		1	
27 土										0	
28 日										0	
	今月の授業日数 18日								89	18	累計 182 日
備 考	公務員模試(2年) 大学一般入試 第2回PTA美化作業	学年	授業時数						累計		
		1年	89						1003		
		2年	89						1004		
		3年	39						954		

○:普通授業, △:45分授業, ▽:40分授業, 総:総合的な探究の時間, ※:テスト, L:LHR, 行:行事

令和8年度

3月 行事計画表

日 曜	行事計画	授業実施計画						授業 時数	授業 日数	備考	
		朝 学	1	2	3	4	5				6
1 月	第44回卒業式	/	行	行	行	行	行	行	1		
2 火	全体清掃・入試会場作成 入試会場下見(14:00～16:00) 第6回追認考査(卒業延期者 現・過年度)	/	●	●	●	/	/	/	3	1	
3 水	県立高校入学者選抜学力検査1日目	/	/	/	/	/	/	/		1	
4 木	県立高校入学者選抜学力検査2日目 [PTA役員会]	/	/	/	/	/	/	/		1	
5 金		/	/	/	/	/	/	/		1	
6 土										0	
7 日										0	
8 月		/	/	/	/	/	/	/		1	
9 火		/	/	/	/	/	/	/		1	
10 水	人権の日	□	△	△	総	/	/	/	3	1	
11 木	木456	□	△	△	△	/	/	/	3	1	
12 金	金456	□	△	△	△	/	/	/	3	1	
13 土										0	
14 日										0	
15 月		/	/	/	/	/	/	/		1	
16 火	火1234	□	△	△	△	△	/	/	4	1	
17 水	水1234 県立高校合格発表 職員会議⑮	□	△	△	△	△	/	/	4	1	
18 木	金1234	□	△	△	△	△	/	/	4	1	
19 金	修了式・離任式 身なり指導 第3金曜日「少年を守る日」	/	行	行	L	/	/	/	1	1	
20 土	第3土曜日「おきなわ地域教育の日」									0	
21 日	春分の日 第3日曜日「家庭の日・ファミリー読書」									0	
22 月	振替休日									0	
23 火	学年末休業日(～3/31)									0	
24 水										0	
25 木										0	
26 金										0	
27 土										0	
28 日										0	
29 月	2次募集合格発表(9:00) 合格者オリエンテーション(10:00)									0	
30 火										0	
31 水										0	
		今月の授業日数 15日						累計	197 日	25	15
備考	国公立大一般入試後期		学年		授業時数		累計				
			1年		25		1028				
			2年		25		1029				
			3年		0		954				

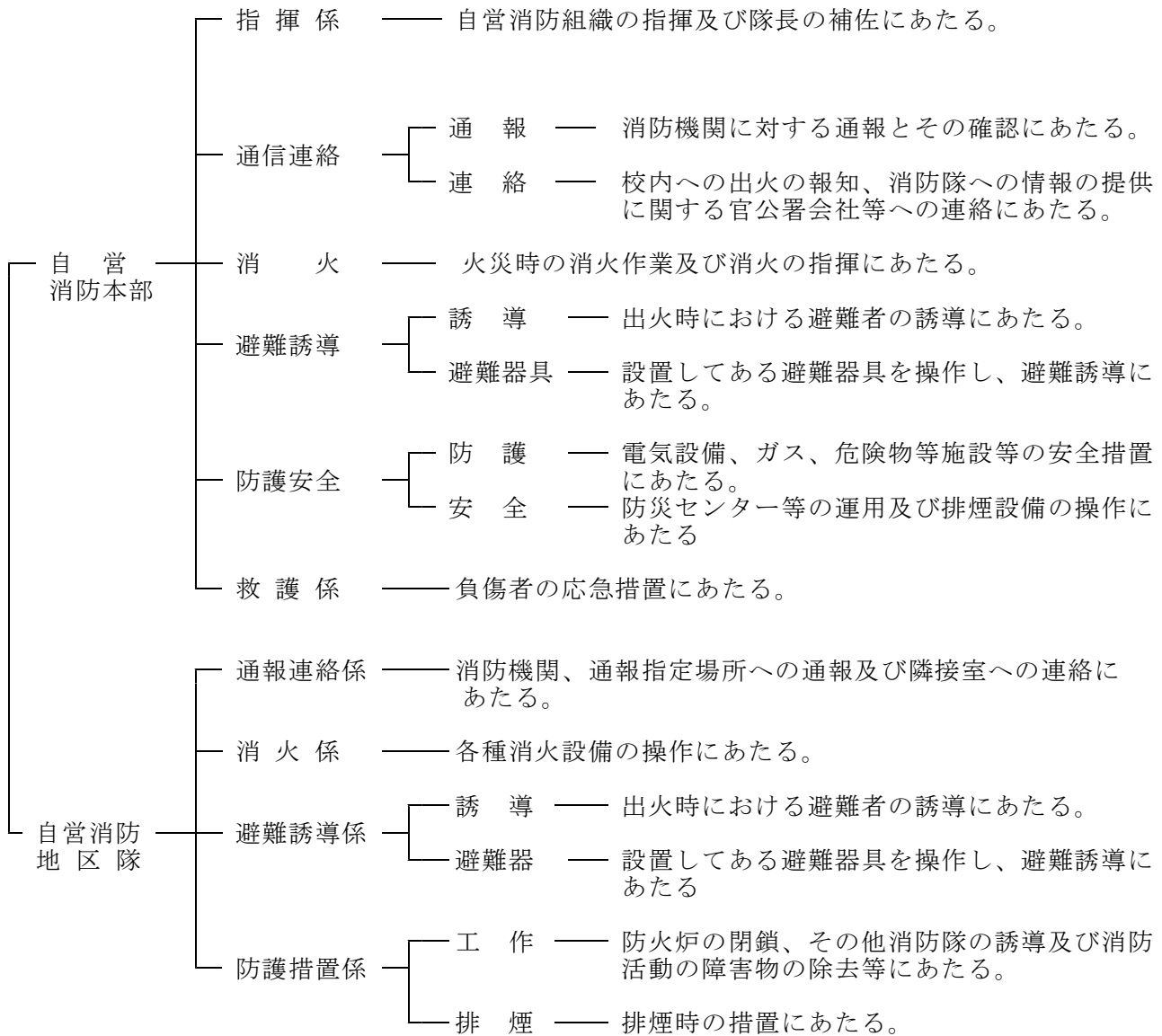
○:普通授業, △:45分授業, ▽:40分授業, 総:総合的な探究の時間, ※:テスト, L:LHR, 行:行事

[IX] 学校防災計画

1. 目的

消防法第8条1項に基づき沖縄県立豊見城南高等学校における防災管理のことにについて定め、火災や地震等による災害を予防すると共にこれらの災害による被害を軽減し、生徒をすみやかに避難場所に誘導し、安全を確保する。

2. 任務



連絡先

校長

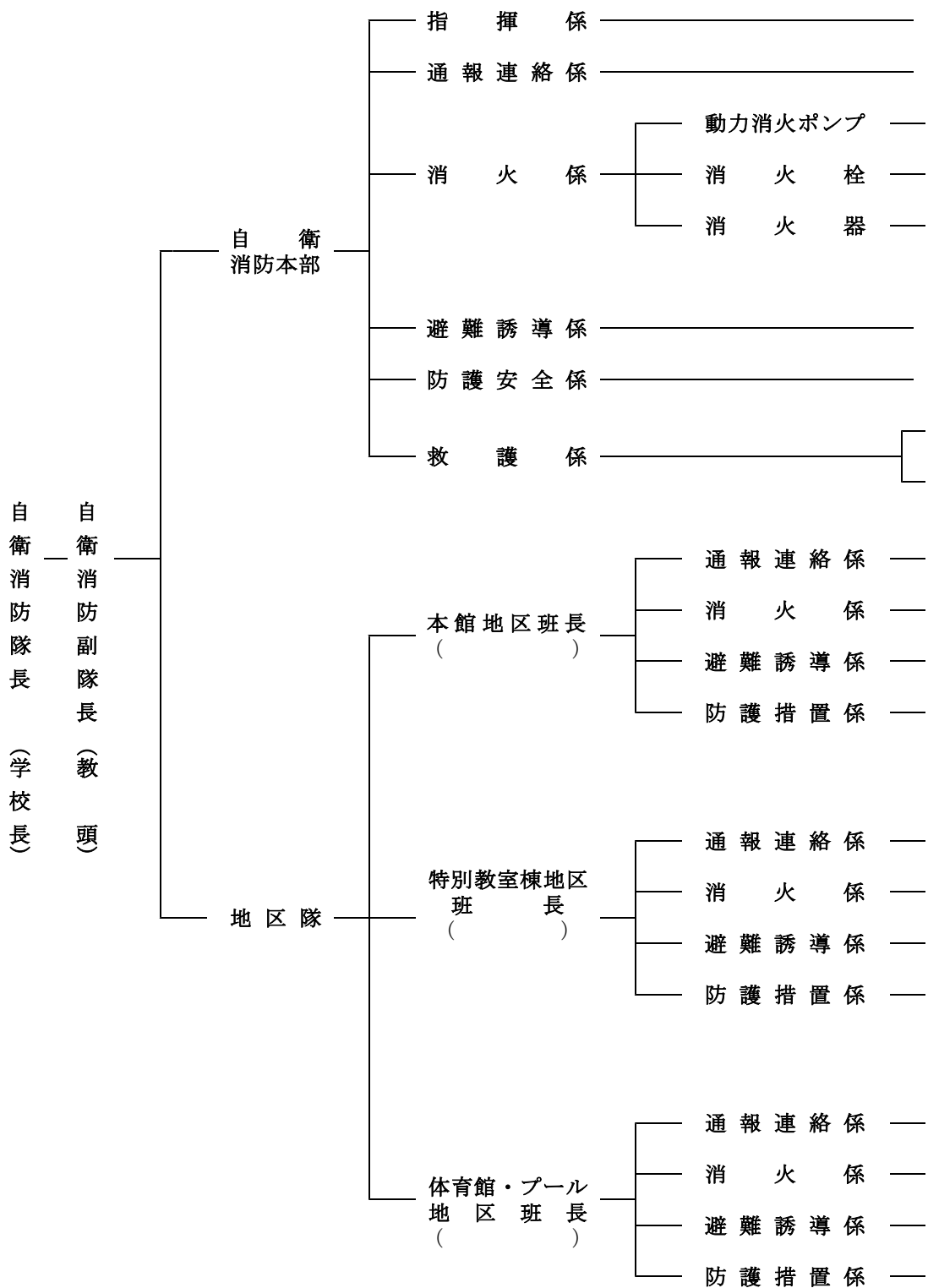
教頭

事務長

警備委託業務 セコム琉球株式会社 098-852-2937

消防設備 有) 琉球防災センター 098-887-3259

3. 自衛消防班組織図（令和8年度）



令和8年度 県立豊見城南高等学校 火元責任者

管 理 棟		
階	場 所	火元責任者
一 階	校 長 室 ・ 事 務 室	
	職 員 室	
	会 議 室	
	公 仕 ・ 印 刷 ・ 倉 庫 等	
	玄 関 ロ ビ ー ・ 廊 下	
	書 庫	
	男 子 休 憩 室 ・ ト イ レ	
	女 子 休 憩 室 ・ ト イ レ	
	3 学 年 準 備 室	
	保 健 室	
	生 徒 相 談 室	
	生 徒 支 援 室	
	進 路 指 導 室 ・ 進 路 資 料 室	
	視 聴 覚 室 ・ 付 帯 施 設 ・ 放 送 室	
図 書 室 ・ 司 書 室		
二 階	生 徒 会 室	
	2 A 教 室	
	2 B 教 室	
	3 年 生 普 通 教 室	
	廊 下 ト イ レ (男)	
	廊 下 ト イ レ (女)	
三 階	2 年 生 普 通 教 室	
	1 . 2 年 学 年 室	
	3 A 教 室	
	廊 下 ト イ レ (男)	
	廊 下 ト イ レ (女)	
四 階	1 年 生 普 通 教 室	
	4 A 教 室	
	4 B 教 室	
	廊 下 ト イ レ (男)	
	廊 下 ト イ レ (女)	

平 校 舎		
階	場 所	火元責任者
一 階	美 術 教 室 ・ 付 帯 施 設	
	倉 庫	
	展 開 教 室 (A ~ B)	
	物 理 ・ 地 学 準 備 室	

特 別 教 室 棟		
階	場 所	火元責任者
一 階	家 庭 科 教 室 ・ 付 帯 施 設 ・ ト イ レ	
	生 物 教 室 ・ 付 帯 施 設 ・ 廊 下	
二 階	化 学 教 室 ・ ト イ レ (男)	
	化 学 付 帯 施 設 ・ 廊 下 物 理 教 室 ・ 付 帯 施 設	
三 階	地 学 教 室 ・ 付 帯 施 設	
	廊 下 ・ ト イ レ (女)	
	社 会 科 教 室	
	L L 教 室 C A I 教 室	
四 階	音 楽 ・ 書 道 教 室 ・ 付 帯 施 設	
	廊 下 ・ ト イ レ (男)	
	多 目 的 教 室 ① 及 び ②	
	多 目 的 教 室 ③ 及 び ④	
五 階	倉 庫	

体 育 館		
階	場 所	火元責任者
一 階	フ ロ ア ス テ ー ジ ・ 付 帯 施 設	
	教 科 準 備 室 ・ 休 憩 室	
	更 衣 室 ・ ト イ レ (女)	
	器 具 室 ・ ト イ レ (男)	
	シ ャ ワ ー 室	
	放 送 プ ー ス	
二 階	柔 道 ・ 剣 道 室 ・ 付 帯 施 設	

屋 外 施 設 ・ セ ミ ナ ー ハ ウ ス ・ 部 室		
	場 所	火元責任者
	プ ール ・ 付 帯 施 設	
	ポ ンプ ・ 入 水 槽 ・ 変 電 施 設	
セ ミ ナ ー ハ ウ ス	一 階 ・ 二 階	
	ボ イ ラ ー 室	
部 室	野 球	
	そ の 他	

[X]令和8年度 学校保健計画・安全計画

1. 学校保健計画

月	4	5	6	7・8	9	10	11	12	1	2	3	
月の重点	自分の体の発達や健康状態を知ろう	基本的な生活習慣を身につけよう	口腔衛生に努めよう	夏休みを健康に過ごそう	疾病の予防と早期治療	薬の正しい使い方	エイズを理解しよう	規則正しい生活をしよう	風邪の予防に努めよう	正しい食生活をしよう	耳の健康について、1年間の健康を反省しよう	
学校保健関係行事	定期健康診断 新体力テスト 新入生歓迎球技大会 衛生委員会①	定期健康診断 県高校総体 交通安全講話（全学年） Edu Share① 衛生委員会②	歯と口の健康週間 衛生委員会③	職員研修(心肺蘇生法) サイバー犯罪防止講話 第1回学校保健安全委員会 衛生委員会④⑤	衛生委員会⑥ Edu Share②	高校新人体育大会 豊南祭 衛生委員会⑦ Edu Share③	性教育講話 遠足 防災訓練 Edu Share④ 衛生委員会⑧	豊南スポフェス 少年犯罪防止講話 献血教室・献血(3年) 衛生委員会⑨ 第2回学校保健安全委員会	衛生委員会⑩ Edu Share⑤	予餞会 生活習慣病予防週間 衛生委員会⑪ 第3回学校保健安全委員会 Edu Share⑥	次年度年間計画 衛生委員会⑫	
保健管理	対人管理	・保健調査・相談 ・尿検査の実施 ・校医検診 ・心電図、胸部X線検査(1年)	・身体測定・歯科検診 ・健康状態の把握 ・喫煙対策 ・日本スポーツ振興センター加入手続き ・校医検診	・定期健康診断事後措置・結果のまとめ ・う歯の予防対策 ・熱中症の予防	・疾病の治療勧告 ・夏の健康管理 ・食中毒・感染症の予防 ・熱中症の予防	・疾病治療状況の把握と未受診者への指導 ・夏休み明けの健康状態の把握 ・熱中症の予防	・目の健康管理 ・薬について ・熱中症の予防	・風邪の予防うがい手洗いの励行	・風邪、インフルエンザ予防 ・性、エイズについて	・風邪、インフルエンザ予防	・基本的生活週間について	・耳の健康管理 ・保健関係記録簿の整理 ・年間保健統計のまとめ
	対物管理	・日常の清掃点検 ・保健室備品薬品の整理整頓 ・健康診断器具の点検、整備	・日常の清掃点検 ・保健室整備 ・日常水質検査 ・定期学校環境衛生検査(プール)	・日常の清掃点検 ・定期学校環境衛生検査(プール・飲料水水質検査) ・健診器具消毒・保管	・日常の清掃点検 ・有害生物の駆除対策 ・定期環境衛生検査(教室内化学物質) ・日常水質検査	・日常の清掃点検 ・水質検査 ・保健室整備 ・薬品の管理点検 ・定期環境衛生検査(ダニ)	・日常の清掃点検 ・日常水質検査 ・騒音測定 ・定期環境衛生検査(照度)	・日常の清掃点検 ・教室の換気 ・日常水質検査 ・定期環境衛生検査(教室二酸化炭素濃度)	・日常の清掃点検 ・教室の換気 ・日常水質検査	・日常の清掃点検 ・教室の換気 ・日常水質検査	・日常の清掃点検 ・全体清掃 ・教室の換気 ・日常水質検査 ・放送点検	・日常の清掃点検 ・保健室整理整頓 ・寝具の清潔 ・全体清掃 ・日常水質検査
保健教育	保健★	(1年) ・日本における健康課題の変遷 ・健康の考え方と成り立ち (2年) ・思春期と健康 ・性意識の変化と性行動の選択	(1年) ・ヘルスプロモーションと健康に関わる環境づくり ・健康に関する意思決定・行動選択 (2年)★ ・結婚生活と健康 ・妊娠・出産と健康	(1年) ・現代における感染症の問題 ・感染症の予防 (2年)★ ・家族計画 ・加齢と健康	(1年) ・性感染症・エイズとその予防 ・生活習慣病の予防と回復 (2年) ・労働災害の防止 ・働く人の健康づくり ・高齢化社会に対応した取り組み ・働くことと健康	(1年) ・身体活動・運動と健康 ・食事と健康 (2年) ・労働災害の防止 ・働く人の健康づくり	(1年)★ ・休養・睡眠と健康 ・がんの予防と回復 (2年) ・大気汚染と健康 ・水質汚濁・土壌汚染と健康	(1年) ・喫煙と健康 ・飲酒と健康 (2年) ・健康被害を防ぐための環境対策 ・環境衛生に関わる活動	(1年) ・薬物乱用と健康 ・精神疾患の特徴と対応 (2年) ・食品の安全性と健康 ・食品の安全性を確保する取り組み	(1年) ・事故の現状と発生要因 ・交通事故防止の取り組み (2年) ・保健制度と医療制度とその活用	(1年) ・安全な社会の形成 ・応急手当の意義と救急医療体制 (2年) ・医薬品の制度とその活用 ・様々な保健活動や対策	(1年) ・心肺蘇生法 ・日常的な応急手当 (2年) ・誰もが健康に過ごせる社会に向けた環境づくり
	関連教科	(生物基礎) ・生物の多様性(公共) ・環境と人間(倫理) ・青年期の課題と自己形成	(生物基礎) ・細胞とエネルギー(公共) ・環境と人間(倫理) ・青年期の課題と自己形成	(生物基礎) ・遺伝情報とDNA ・遺伝情報の分配(家庭総合) ・子どもの発達と保育	(生物基礎) ・遺伝情報とタンパク質合成 (家庭総合)★ ・子どもの発達と保育	(生物基礎) ・体内環境(地理総合) ・人間生活と環境(家庭総合) ・高齢者特徴と関わり	(生物基礎) ・体内環境の維持(家庭総合) ・被服の役割と管理	(生物基礎) ・免疫(家庭総合) ・食品と栄養 ・被服製作の基礎と手入れ	(生物基礎) ・植生と遷移(家庭総合) ・食品の衛生と安全	(生物基礎) ・気候とバイオーム(倫理)★ ・生命と倫理	(生物基礎) ・生態系と物質循環	(生物基礎) ・生態系の保全
	総合学習		・学校生活を有意義に過ごすアンケート	・Seraplus			・学校生活を有意義に過ごすアンケート	・献血教室 ・献血事前調査		・学校生活を有意義に過ごすアンケート		
育	特別	・健康診断の事前事後指導 ・保健室利用について	・喫煙の体に及ぼす影響について ・三者面談	・虫歯の予防治療について	・夏休みの過ごし方 ・熱中症予防について ・疾病治療勧告	・救急処置について ・結核について	・目の健康 ・薬と健康	・心の健康 ・性エイズについて	・冬休みの過ごし方 ・風邪、インフルエンザの予防について	・生活習慣と健康	・1年間の健康生活の反省	
	活動	・生徒保体委員会 ・歓迎球技大会	・高校総体推戴式 ・生徒保体委員会	・野球部推戴式	・生徒保体委員会 ・生徒総会 ・美らマナーアップフォーラム ・生徒総会	・生徒保体委員会	・生徒保体委員会	・生徒保体委員会	・生徒保体委員会	・生徒保体委員会	・予餞会	
	個別・日常指導	・保健だより発行	・保健だより発行 ・健康相談	・保健だより発行 ・要精密検査者への個別指導 ・健康相談	・保健だより発行 ・う歯多数保有者への個別指導 ・健康相談	・保健だより発行 ・歯科未受診者指導	・保健だより発行 ・眼科未受診者指導 ・健康相談	・保健だより発行	・保健だより発行 ・健康相談	・保健だより発行	・保健だより発行 ・健康相談	・保健だより発行 ・健康相談
組織活動	・PTA 役員会	・PTA 役員会 ・PTA 総会	・PTA 役員会	・第1回学校保健安全委員会 ・特別支援教育校内研修 ・PTA 役員会 ・PTA 美化作業	・環境保健部会	・PTA 役員会	第2回学校保健安全委員会	・PTA 役員会	第3回学校保健安全委員会 ・PTA 美化作業	・次年度の計画 ・PTA 役員会		

2. 学校安全計画

月	4	5	6	7・8	9	10	11	12	1	2	3	
月の重点	安全な通学	学校生活の安全	梅雨時の安全	夏季休業中の安全	交通安全	スポーツと安全	事故・災害の防止	安全な行動	安全な通学	安全な生活	1年間の反省	
学校行事	始業式・入学式 定期健康診断 第1回実力テスト 新入生歓迎球技大会	歯科検診・身体測定 三者面談 PTA総会 ★交通安全講話	学級弁論大会 Seraplus 学校生活アンケート 期末テスト	学校評議委員会 校内弁論大会 生徒総会 サイバー犯罪防止講話	第2回実力テスト 学校説明会(中学対象)	中間テスト 豊南祭 学校生活アンケート 仮装DAY	★性教育講話 遠足 ★防災訓練(11/5) 期末テスト	豊南スポフェス 献血教室 学校評議委員会 少年犯罪防止講話	仕事始め	学校評議委員会 予選会	卒業式 入学選抜学力検査	
安 全 教 育	教科	・体育球技用点検 ・実験、実習室の利用上の注意 ・体育館、武道場、グラウンドの点検	★交通安全指導 ・部活動の安全指導 ・実習、実験中の安全指導 ・プール使用規定	・陸上競技の注意 ・水泳時の安全指導	・夏季休業中の安全指導 ・部活動中の安全指導 ・水難事故防止指導	・豊南祭の安全指導 ・体育施設使用時の安全指導	・けがの予防指導 ・救急処置指導 ・薬品の取り扱いについて	・災害時の安全について	・実験、実習中の安全点検	・体育施設使用時の安全指導	・体育施設使用時の安全指導 ・実験、実習中の安全点検	・体育施設使用時の安全指導 ・安全生活の反省と評価
	総合的な学習	・登下校中の安全		・慰霊の日(特設LHR) ・Seraplus ・学校生活アンケート	・環境美化活動	・金融セミナー(3年)	・豊南祭に向けての安全指導 ・学校生活アンケート	・防災訓練時の避難経路の確認について ・災害時の行動	・献血教室 ・献血事前調査	・学校生活アンケート(1.2年)		
	1年HR	・登下校中の安全 ・ゴールデンウィークの心得	・部活動と安全 ・所持免許・車輛、通学方法調査	・梅雨期の安全指導	・夏休みの安全生活 ・交通安全 ・休業期間中の教室等の使用心得	・事故、災害発生時の対応	・所持免許・車輛、通学方法調査	・登下校中の安全 ・災害時の安全行動 ・薬物乱用防止教室	・冬休みの安全生活	・交通安全	・冬の安全対策 ・全体清掃時の安全注意	・春休みの過ごし方 ・交通安全
	2年HR	・登下校中の安全 ・ゴールデンウィークの心得	・部活動と安全 ・所持免許・車輛、通学方法調査	・梅雨期の安全指導	・夏休みの安全生活 ・交通安全 ・休業期間中の教室等の使用心得	・事故、災害発生時の対応	・所持免許・車輛、通学方法調査	・登下校中の安全 ・災害時の安全行動 ・薬物乱用防止教室	・冬休みの安全生活	・交通安全	・冬の安全対策 ・全体清掃時の安全注意	・春休みの過ごし方 ・交通安全
	3年HR	・登下校中の安全 ・ゴールデンウィークの心得	・部活動と安全 ・所持免許・車輛、通学方法調査	・梅雨期の安全指導	・夏休みの安全生活 ・交通安全 ・休業期間中の教室等の使用心得	・事故、災害発生時の対応	・所持免許・車輛、通学方法調査	・登下校中の安全 ・災害時の安全行動 ・薬物乱用防止教室	・冬休みの安全生活	・交通安全	・冬の安全対策 ・就職休み中の安全生活 ・卒業後の安全生活	
生徒会活動	・部活紹介と安全指導 ・歓迎球技大会の安全指導	・高校総体推戴式	・生徒総会 ・野球部推戴式	・美らマナーアップフォーラム		高校新人体育大会推戴式			夢ボード作成	・予餞会の安全指導 ・卒業式に向けて		
安 全 管 理	対人管理 学校生活	・通学方法の把握 ・自転車登録 ・避難体制の確立 ・救急体制の確立	・授業中の安全指導 ・部活動の安全 ・自転車登録	・水泳の心得 ・雨天時の安全点検	・水難事故の防止 ・部活動合宿中の安全管理	・授業中の安全確認 ・部活動の安全 ・自転車登録点検		・登下校の安全の確認		・通学路の安全点検 ・自転車登録点検	・安全生活の点検、確認 ・事故発生のまとめ ・本年度の反省と評価 ・次年度の計画	
	対物管理 学校環境	・学校環境の安全点検、危険個所の表示 ・自転車置き場の整備 ・日常の清掃 ・防災関係放送機器確認	・学校環境の安全点検、整備 ・プールの施設、設備の点検 ・日常の清掃	・学校環境の安全点検、整備 ・水質検査 ・セミナーハウスの点検 ・日常の清掃	・学校環境の安全点検、整備 ・体育館、運動場の点検 ・日常の清掃	・学校環境の安全点検、整備 ・体育器具の安全点検、整備 ・日常の清掃	・学校環境の安全点検、整備 ・日常の清掃	・学校環境の安全点検、整備 ・日常の清掃	・学校環境の安全点検、整備 ・全体清掃	・学校環境の安全点検、整備	・学校環境の安全点検、整備 ・全体清掃(全学年)	・学校環境の安全点検、整備 ・教室、机椅子清掃用具の整備
安全確保に関する点検	・校内巡回指導 ・学校訪問者記録 ・緊急連絡体制確認	・校内巡回指導 ・学校訪問者記録 ・定期学校環境衛生検査(プール)	・校内巡回指導 ・学校訪問者記録	・校内巡回指導 ・学校訪問者記録 ・定期環境衛生検査(教室 内化学物質)	・校内巡回指導 ・学校訪問者記録 ・定期環境衛生検査(ダ ニアレルゲン)	・校内巡回指導 ・学校訪問者記録 ・定期環境衛生検査(照 度)	・校内巡回指導 ・学校訪問者記録 ・定期環境衛生検査(教 室二酸化炭素濃度)	・校内巡回指導 ・学校訪問者記録	・校内巡回指導 ・学校訪問者記録	・校内巡回指導 ・学校訪問者記録	・校内巡回指導 ・学校訪問者記録	
課外指導 個別指導		・免許取得者の調査	・免許取得者の個人指導 ・部活動生の安全指導	・学年主任一斉指導、管理者個別指導		・救急処置 ・免許所得者の調査	・交通安全指導 ・免許取得者の個人指導	・学年主任一斉指導、管理者個別指導	・交通安全指導 ・免許所得者の調査	・免許取得者の個人指導 ・学年主任一斉指導、管理者個別指導		
P T A 等 組織活動	・生徒指導部会 ・PTA役員会	・PTA総会 ・PTA役員会	・生徒指導部会 ・PTA役員会	・生徒指導部会 ・学校保健安全委員会 ・PTA役員会	・生徒指導部会 ・PTA美化作業 ・夜間街頭指導	・生徒指導部会 ・PTA役員会	・生徒指導部会 ・PTA役員会	・生徒指導部会 ・PTA役員会	・生徒指導部会 ・PTA役員会 ・学校保健安全委員会	・生徒指導部会 ・PTA役員会	・卒業式 ・学校安全活動のまとめと反省 ・次年度の計画	

<その他の資料>

1 コース別・出身中学校別生徒数

学年		1 学年			2 学年			3 学年			全学年 合計		
コース	中学校 中学校名	普通	特進	合計	普通	特進	合計	普通	特進	合計			
系満市立		系満	6	1	7	8	0	8	10	1		11	26
		兼城	20	1	21	2	3	5	4	4		8	34
	潮平	5	1	6	5	0	5	8	3	11	22		
	高嶺	0	0	0	1	0	1	0	0	0	1		
	西崎	6	2	8	7	5	12	18	2	20	40		
	三和	3	1	4	1	0	1	1	1	2	7		
豊見城市立	伊良波	13	5	18	20	2	22	23	7	30	70		
	豊見城	14	5	19	14	5	19	10	3	13	51		
	長嶺	10	0	10	1	1	2	13	2	15	27		
	豊崎	7	2	9	9	3	12	0	0	0	21		
南城市立	大里	0	0	0	2	0	2	0	0	0	2		
	玉城	0	1	1	1	0	1	0	0	0	2		
	佐敷	0	1	1	0	0	0	0	0	0	1		
与那原町立	与那原	1	0	1	0	0	0	0	0	0	1		
八重瀬町立	東風平	1	0	1	1	0	1	3	0	3	5		
	具志頭	0	1	1	0	0	0	0	0	0	1		
南風原町立	南星	2	0	2	1	0	1	1	0	1	4		
	南風原	1	3	4	0	0	0	0	0	0	4		
那覇市立	小禄	10	3	13	13	8	21	7	1	8	42		
	金城	6	1	7	4	3	7	2	2	4	18		
	石嶺	1	0	1	0	0	0	0	0	0	1		
	仲井真	0	1	1	0	0	0	0	0	0	1		
	石田	0	1	1	0	0	0	0	0	0	1		
	神原	0	0	0	1	0	1	0	2	2	3		
	鏡原	9	1	10	10	4	14	8	1	9	33		
	古蔵	2	2	4	6	0	6	0	0	0	10		
宮古島市立	伊良部島	2	0	2	0	0	0	0	0	0	2		
	県外中学校	2	0	2	0	0	0	0	0	0	2		
	総計	121	33	154	107	34	141	108	29	137	432		

2 通学手段別生徒数の割合

学年	1 年	2 年	3 年	計
徒歩	16.3%	7.9%	14.0%	12.9%
バス	34.6%	31.7%	24.3%	30.4%
自転車	31.4%	27.3%	19.1%	26.2%
タクシー	0.0%	0.0%	0.0%	0.0%
保護者の車	17.6%	32.4%	42.6%	30.4%