

奨学金だより 第7号(国の修学支援制度)

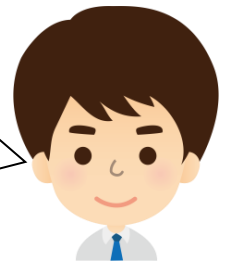
2020年6月2日
豊見城南高校
進路指導部

<全学年必見！家計が厳しく進学を悩んでいる人に朗報！>

今年4月から始まった「国の高等学校教育の修学支援制度」って？

大学や専門学校に進学したとき

①授業料・入学金の免除または減額 + ②給付型奨学金の支給(JASSO)の2つの支援を受けることができる制度です！

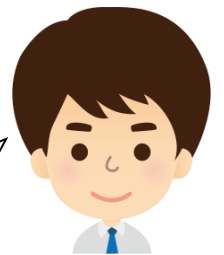


どんな人が対象なの？

対象者は次の要件を満たす学生は全員支援を受けられます。人数制限はありません！

①世帯収入や資産の要件を満たしていること。
(右の「進学資金シミュレーター」QRコードで確認できます。)

②進学先で学ぶ意欲がある学生。(進学後にしっかり勉強しなかった場合は支援が打ち切られます)



授業料・入学金のサポートはいくら？

授業料等の免除・減免の上限額(年額)が決まっています。<住民税非課税世帯の場合>

| | 国公立 | | 私立 | |
|------|-------|-------|-------|-------|
| | 入学金 | 授業料 | 入学金 | 授業料 |
| 大学 | 約28万円 | 約54万円 | 約26万円 | 約70万円 |
| 短期大学 | 約17万円 | 約39万円 | 約25万円 | 約62万円 |
| 専門学校 | 約7万円 | 約17万円 | 約16万円 | 約59万円 |



世帯収入によって支援の額が変わるの？

世帯収入に応じた3段階の基準で支援額が決まります！

(例) 4人家族<本人、父(給与所得)、母(無収入)、中学生>で、本人が自宅外から私立大学に通う場合の支援額(年額)

| 上限額 | 給付型奨学金 | | 授業料減免 | |
|---------|-------------------------|-------|------------------|-------|
| | 給付額 | 減免額 | 給付額 | 減免額 |
| 上限額の2/3 | 約91万円 | 約70万円 | 約61万円 | 約47万円 |
| 上限額の1/3 | 約30万円 | 約23万円 | 約30万円 | 約23万円 |
| 年収の目安 | ~270万円 <第Ⅰ区分/住民税非課税> | | ~300万円 <第Ⅱ区分> | |
| | | | ~380万円 <第Ⅲ区分> | |



授業料等の免除・減免の申請は、進学先の大学等で行います。

日本学生支援機構(JASSO)の給付の予約申込みは、3年生の5月~6月に行います。希望する3年生で、まだJASSOの申込みをしていない人は今月中にしておきましょう！

