

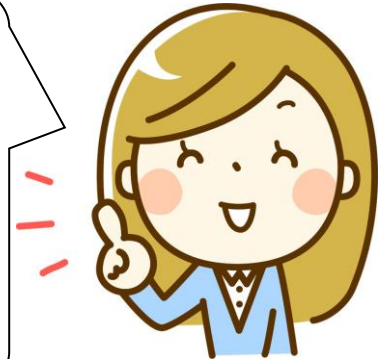
# 奨学金だより 第3号(JASSO)

2020年4月27日  
豊見城南高校  
進路指導部

## にほんがくせいしえんきこう ジャッソ 《日本学生支援機構(JASSO) (進学予約) 募集のお知らせ》

大学や専門学校に進学したときに受けられる奨学金について紹介します。いくつかありますが、今回は「日本学生支援機構(以下 JASSO と表します)」の給付型と貸与型奨学金の予約申込みの案内です。奨学金を利用している大学生(専門学校生)のほとんどが日本学生支援機構の奨学金を利用しています。

本来は説明会をひらいて資料の配布やスカラネット入力を行っていますが、現在休校のため説明会ができない状況です。そのため日本学生支援機構の予約奨学金を考えている3年生(または高校卒業後2年以内までの卒業生)は、**各自で JASSO の説明動画を見て、スカラネット入力、必要書類の準備をしてもらいます。**希望者には申込関係書類を送りますので、詳しくはその書類を見て下さい。



### ＜日本学生支援機構(JASSO)のおおまかな内容＞

名称 (おおよその応募時期)	型	金額と期間	申し込みできる方
日本学生支援機構 大学等奨学生 ＜第1種奨学金(無利子)＞ ＜第2種奨学金(有利子)＞ ＜入学時増額貸与奨学金(有利子)＞ (予約: 6月)	貸与	＜第1種奨学金＞ (月額) ●国公立(大学・短大・専修学校) 自宅4万5千円 自宅外5万1千円 ●私立(大学) 自宅5万4千円 自宅外6万4千円 ●私立(短大・専修学校) 自宅5万3千円 自宅外6万円 ＜第2種奨学金＞ (月額) 2万～12万円(1万単位で) ＜入学時増額貸与奨学金＞ 10万～50万円(1万単位で)	＜第1種奨学金＞ ・1、2学年の評定平均が3.5以上。 ・住民税非課税、生活保護受給、年収が第1種奨学金基準額以下等 ＜第2種奨学金＞ ・1、2学年の評定平均が平均水準以上 ・年収が第2種奨学金基準額以下 ＊卒業後、進学先にて4月に申し込むこともできます。 ＊給付型と併用する場合は金額に制限がある(予定)。
日本学生支援機構 給付奨学金 (予約: 6月) ※機構のHP「進学資金シミュレーター」で収入基準に該当するか否かの確認ができます。	給付	国公立(年額): 自宅 35万円 自宅外 80万円 私立(年額): 自宅 46万円 自宅外 91万円	・非課税世帯の方、またはそれに準ずる方。 ・申込時までの評定平均値が3.5以上。 該当しない場合は、面談・レポート等で学修意欲を有することが確認できたもの。



### ①【JASSOの説明動画視聴】スマホやパソコンで検索!

JASSO 動画



「JASSO 予約採用動画」>

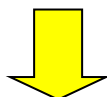
「【予約採用】奨学金を希望する皆さんへ/採用候補者の皆さんへ(動画)」

「【予約採用】奨学金を希望する皆さんへ」の動画で内容を確認。

(約30分の動画です。チャプター別もあります。)

<https://www.jasso.go.jp/shogakukin/moshikomi/yoyaku/movie.html>

申し込みたい人は



書類を取り寄せよう!

「日本教育公務員弘済会」「沖縄県国際交流人材育成財団」「日本学生支援機構」の申込みを希望する方



### ②【書類郵送の申込み】スマホまたは電話で!

右のQRコードを読み取り、必要事項を入力し5月8日(金)までに送信して下さい。

できない場合は、本校進路部(前泊)に電話下さい。

連絡先: 098-850-1950 (平日 8:30~17:00)

